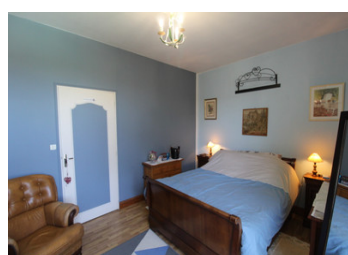


Jolie ferme avec dépendances, jardin, studio indépendant, piscine, salle de sport, sauna et jacuzzi



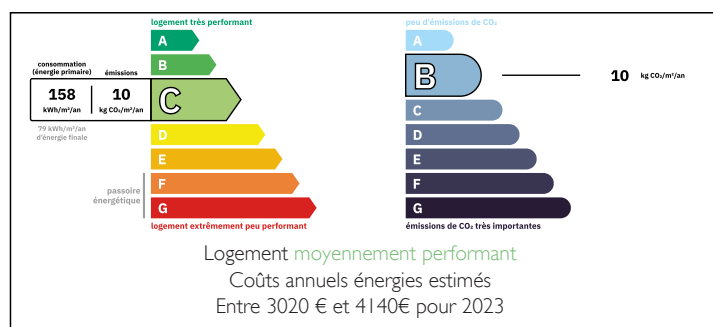
INFORMATION

Ville:	Senillé-Saint-Sauveur
Département:	Vienne
Ch:	3
SdB:	3
Surface:	255 m ²
Terrain:	2550 m ²

RÉSUMÉ

Maison d'habitation comprenant au RDC: salon/salle à manger (20m²), cuisine (28m²), dégagement, chambre (15m²), salle de bains, séjour avec cuisine ouverte (46m²), dégagement 2 avec wc. 1er étage: palier/bureau, salle de bains, chambre (28m²), salle d'eau et grande pièce (65m²). Cellier et cave sous-partie (50m²). A l'extérieur: studio (40m²) avec salle d'eau et grenier aménageable, piscine, jardin clos, parking, garage, salle de gym, véranda avec jacuzzi, grange (70m²) avec sauna et poêle à bois, puits et dépendances.

DPE



NB. Les prix cités font référence à des transactions en euros. Les fluctuations des taux de change ne sont pas de la responsabilité de l'agence ou de ceux qui la représentent. L'agence et ses représentants ne sont pas autorisés à faire ou donner des garanties relatives à la propriété. Ces indications ne font pas partie d'une offre ou d'un contrat et ne doivent pas être considérées comme des déclarations ou des représentations de faits, mais comme une représentation générale de la propriété. Toutes les superficies, les mesures ou les distances sont approximatives. Les textes, photographies et plans sont seulement donnés à titre indicatif et ne sont pas nécessairement complets. Leggett n'a pas testé tous les services, équipements ou installations et ne peut donc pas en garantir les spécificités.

Les informations pour les achats hors-plan sont donnés à titre indicatif seulement. La finition de la propriété peut varier. Les acheteurs sont invités à engager un spécialiste pour vérifier les plans et les spécifications énoncées dans leur contrat d'achat avec le promoteur.



DESCRIPTION

Maison d'habitation comprenant :

Au RDC: salon/salle à manger (20m²), cuisine (28m²), dégagement, chambre (15m²), salle de bains, séjour avec cuisine ouverte (46m²), dégagement 2 avec wc.

1er étage: palier/bureau, salle de bains, chambre (28m²), salle d'eau et grande pièce (65m²). Cellier et cave sous-partie (50m²).

A l'extérieur: studio (40m²) avec salle d'eau et grenier aménageable, piscine, jardin clos, parking, garage, salle de gym, véranda avec jacuzzi, grange (70m²) avec sauna et poêle à bois, puits et dépendances.

Assainissement: 2 individuels aux normes

Chauffage: pompe à chaleur (réversible au 1er étage) et fioul

TGV et accès A10 à moins 10 mins

Les informations sur les risques auxquels ce bien est exposé sont disponibles sur le site Géorisques : <https://www.georisques.gouv.fr>

TAXES LOCALES

Taxe foncière: 2043 EUR

Taxe habitation: EUR

NOTES