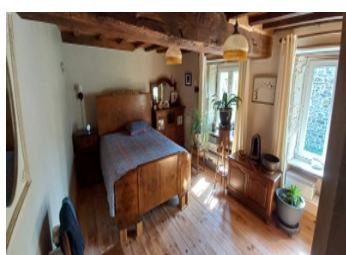


Belle maison, dans petit hameau, 3 chambres, 3 bains, beau jardin. À l'orée de la forêt, 3 km de Pionsat.



INFORMATION

Ville:	La Cellette
Département:	Puy-de-Dôme
Ch:	3
SdB:	3
Surface:	180 m ²
Terrain:	2932 m ²

RÉSUMÉ

Cette belle maison est située dans un hameau tranquille. Elle dispose d'une grande cuisine avec une belle cheminée et un poêle à bois, ainsi qu'un beau sol en pierre de Volvic. À côté se trouve une pièce utilisée comme bureau. On accède ensuite à un grand espace de vie ouvert et lumineux avec de nombreuses fenêtres. Au rez-de-chaussée se trouve également une buanderie avec douche et WC séparé.

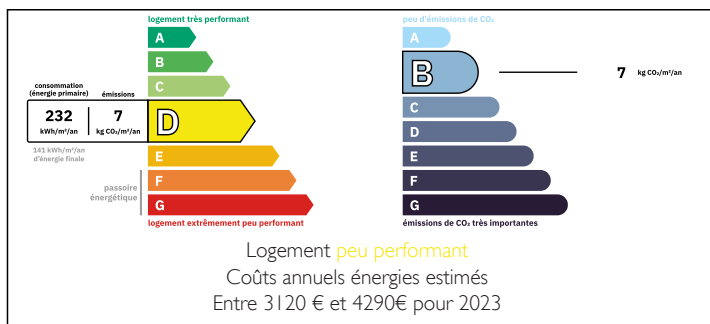
Au premier étage, on trouve deux chambres et une salle de bains avec baignoire/douche. Dans le grenier, il y a une grande pièce et un petit bureau avec douche et toilettes.

La maison dispose d'un beau jardin clos avec vue, d'un grand abri pour véhicules, d'une petite remise et d'un débarras avec panneaux solaires.

Elle est proche de la lisière de la forêt.

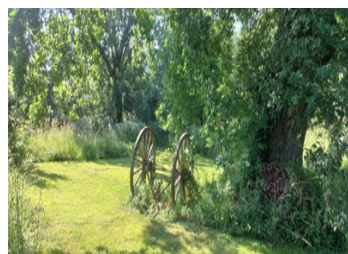
Elle se trouve dans le Puy-de-dôme (63), connu pour sa...

DPE



NB. Les prix cités font référence à des transactions en euros. Les fluctuations des taux de change ne sont pas de la responsabilité de l'agence ou de ceux qui la représentent. L'agence et ses représentants ne sont pas autorisés à faire ou donner des garanties relatives à la propriété. Ces indications ne font pas partie d'une offre ou d'un contrat et ne doivent pas être considérées comme des déclarations ou des représentations de faits, mais comme une représentation générale de la propriété. Toutes les superficies, les mesures ou les distances sont approximatives. Les textes, photographies et plans sont seulement donnés à titre indicatif et ne sont pas nécessairement complets. Leggett n'a pas testé tous les services, équipements ou installations et ne peut donc pas en garantir les spécificités.

Les informations pour les achats hors-plan sont donnés à titre indicatif seulement. La finition de la propriété peut varier. Les acheteurs sont invités à engager un spécialiste pour vérifier les plans et les spécifications énoncées dans leur contrat d'achat avec le promoteur.



DESCRIPTION

Une ancienne ferme de 1855, à 200 m du bois, complètement renovée, avec 2 porte d'entrée. Au rez-de-chaussée, grande cuisine/salle à manger, avec une large cheminée et un sol au dalles de volvic. Un salon avec cheminée et une espace très lumineuse, avec vue sur le bois et le jardin, avec terrasse.

Cette espace est connectée avec une salle de douche/bouanderie et à l'autre coté, avec un hall d'entrée et une WC.

A l' étage, 2 chambres et une alle de bain avec toilette.

A l' étage supérieur une chambre espacieuse, une petit chambre et une salle de douche avec WC.

Depandances; abri du jardin avec bûcher, abri vehicule avec un bûcher séparé. Un pergola avec 9 panneaux solaire.

Nouvelle installation d' un systeme d' assainissement. Fosse septic au norme. Citerne d' eau de pluie (6000 l)avec pompe. Chauffage avec pomp à chaleur et des radiateurs et un poêle a bois dans la cuisine

TAXES LOCALES

Taxe foncière: **887 EUR**

Taxe habitation: **EUR**

NOTES

Rez-de-chaussée ;

Cuisine 35 m²

Bureau 26 m²

Séjour 40 m²

cave 23 m²

Buanderie 6 m²

Hall avec wc 6 m²

premier étage

Chambre1 16,5 m²

chambre2 24 m²

salle de bain 6 m²

Grenier

Chambre1 40 m²

Chambre2 12 m²

Salle de bain 7 m²

Carport 20 m² ...