

Le luxe d'un manoir : opportunité d'investissement/une retraite romantique à la campagne dans les Deux-Sèvres

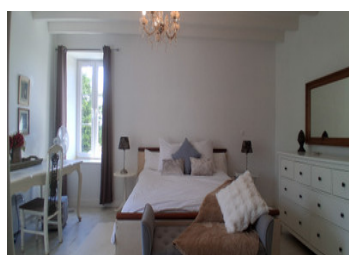
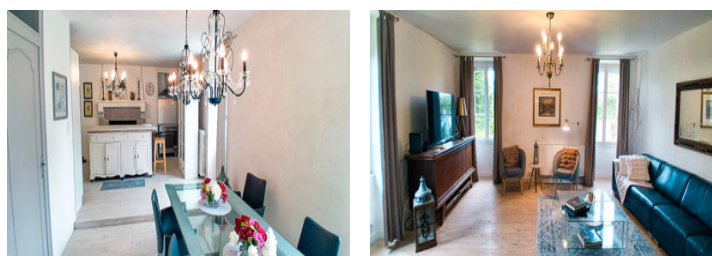


INFORMATION

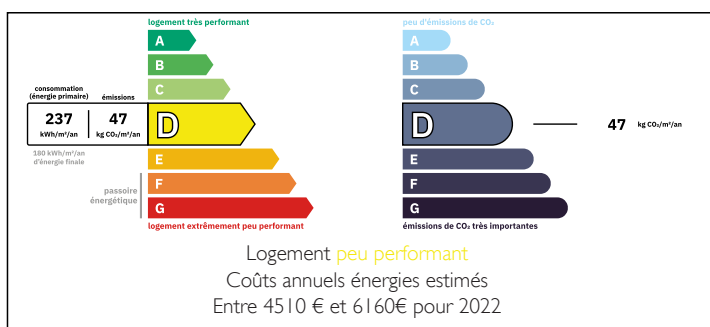
Ville:	La Chapelle-Saint-Étienne
Département:	Deux-Sèvres
Ch:	4
SdB:	4
Surface:	180 m ²
Terrain:	3422 m ²

RÉSUMÉ

Située dans son propre domaine isolé dans les Deux-Sèvres, cette élégante résidence de campagne offre une intimité totale et dispose d'une série de dépendances polyvalentes, chacune présentant un grand potentiel pour divers usages. La maison principale imposante respire la sophistication, chaque pièce affichant une beauté et un raffinement intemporels. Au rez-de-chaussée, une vaste cuisine ouverte s'ouvre naturellement sur deux salles à manger, l'une informelle et l'autre formelle, idéales pour recevoir. Elle comprend également une cave à vin, une buanderie et une salle d'eau avec WC. Le deuxième étage abrite deux chambres doubles aux proportions généreuses, chacune avec sa propre salle de bains luxueuse, offrant un refuge privé. Le troisième étage comprend deux grandes chambres, une salle de bains et un palier. Vous pourrez vous évader complètement de la vie urbaine ici, en profitant de la tranquillité,...

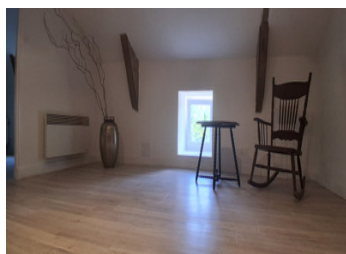


DPE



NB. Les prix cités font référence à des transactions en euros. Les fluctuations des taux de change ne sont pas de la responsabilité de l'agence ou de ceux qui la représentent. L'agence et ses représentants ne sont pas autorisés à faire ou donner des garanties relatives à la propriété. Ces indications ne font pas partie d'une offre ou d'un contrat et ne doivent pas être considérées comme des déclarations ou des représentations de faits, mais comme une représentation générale de la propriété. Toutes les superficies, les mesures ou les distances sont approximatives. Les textes, photographies et plans sont seulement donnés à titre indicatif et ne sont pas nécessairement complets. Leggett n'a pas testé tous les services, équipements ou installations et ne peut donc pas en garantir les spécificités.

Les informations pour les achats hors-plan sont donnés à titre indicatif seulement. La finition de la propriété peut varier. Les acheteurs sont invités à engager un spécialiste pour vérifier les plans et les spécifications énoncées dans leur contrat d'achat avec le promoteur.



DESCRIPTION

Impressionnant manoir situé dans les Deux-Sèvres. Il attire immédiatement l'attention, occupant toute la place et offrant une présence saisissante. Il est entouré d'une série de dépendances, dont une grande grange, des entrepôts supplémentaires de l'autre côté de la route et des enclos pour animaux. Cette ancienne ferme offre de nombreuses possibilités d'aménagement. Que vous rêviez de créer des gîtes, des ateliers d'art ou d'autres projets générateurs de revenus, le vaste terrain offre une multitude de possibilités. L'accès à la maison principale se fait par un élégant escalier en pierre vitré à l'arrière. Dès que vous entrez, vous vous retrouvez plongé dans ce qui ressemble à un article du magazine Country Life. Les intérieurs allient caractère et modernité, lumineux, aérés et impeccablement présentés dans une palette sophistiquée de gris et de murs d'un blanc éclatant. La cuisine ouverte et la salle à manger informelle s'ouvrent sur la salle à manger plus formelle, qui donne sur le jardin par de charmantes portes-fenêtres, parfaites pour recevoir. Au rez-de-chaussée, vous trouverez une salle de douche et un accès à une grande cave, offrant des conditions de stockage idéales pour vos meilleurs vins millésimés, en les conservant au frais et à l'abri de la lumière afin de préserver leur qualité. Le salon est tout aussi raffiné, avec une ambiance contemporaine et élégante, idéale pour se détendre ou recevoir des invités. À l'étage, deux chambres doubles spacieuses vous invitent à vous détendre, en particulier la luxueuse...

TAXES LOCALES

Taxe foncière: 630 EUR

Taxe habitation: EUR

NOTES