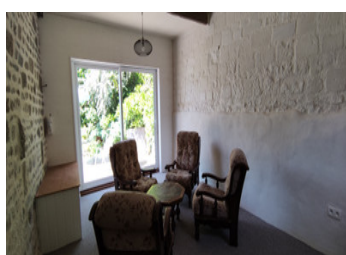
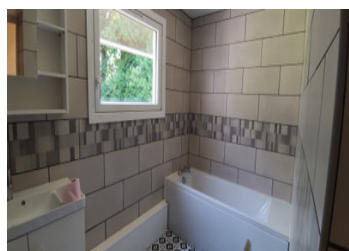


Sous offre - Belle Maison avec 4 chambres dans une position privée. Pres de St Pois et Villedieu-les-Poëles.

EXCLUSIF



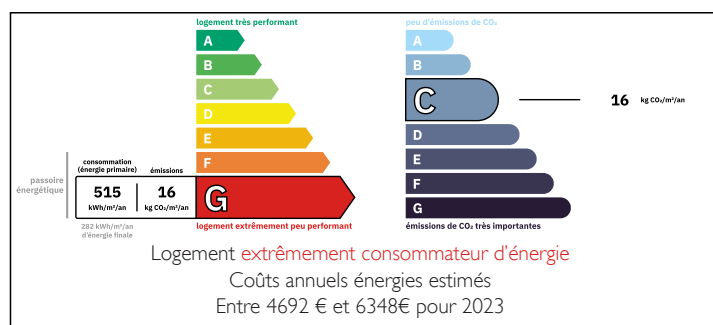
## INFORMATION

Ville:	Coulouvray-Boisbenâtre
Département:	Manche
Ch:	4
SdB:	2
Surface:	110 m <sup>2</sup>
Terrain:	9300 m <sup>2</sup>

## RÉSUMÉ

Au campagne eu moins d'un hectare de terrain. Atteint par une allée privée, la maison est située dans un environnement calme avec de jolies vues.

## DPE



NB. Les prix cités font référence à des transactions en euros. Les fluctuations des taux de change ne sont pas de la responsabilité de l'agence ou de ceux qui la représentent. L'agence et ses représentants ne sont pas autorisés à faire ou donner des garanties relatives à la propriété. Ces indications ne font pas partie d'une offre ou d'un contrat et ne doivent pas être considérées comme des déclarations ou des représentations de faits, mais comme une représentation générale de la propriété. Toutes les superficies, les mesures ou les distances sont approximatives. Les textes, photographies et plans sont seulement donnés à titre indicatif et ne sont pas nécessairement complets. Leggett n'a pas testé tous les services, équipements ou installations et ne peut donc pas en garantir les spécificités.

Les informations pour les achats hors-plan sont donnés à titre indicatif seulement. La finition de la propriété peut varier. Les acheteurs sont invités à engager un spécialiste pour vérifier les plans et les spécifications énoncées dans leur contrat d'achat avec le promoteur.



## DESCRIPTION

Rez-de-chaussée

En entrant dans le salon spacieux avec poutres apparentes et disposent d'une cheminée avec poêle à bois.

Salle à manger avec vue sur la terrasse et les jardins.  
Cuisine entièrement équipée avec porte sur le jardin.

Salle de douche.

Grande chambre ou 2eme salon.

Salle de bains familiale avec combo bain / douche, lavabo et WC.

Premier étage

Grande chambre des maîtres avec vue sur les jardins, murs en pierres apparentes.

2 autres Chambres.

## TAXES LOCALES

Taxe habitation: EUR

À l'extérieur - Atelier de pierre attenant.

Dependance en Pierre.

Étang avec alimentation en eau naturelle.

Grand paddock.

Jardins avec un mélange de plantes, d'arbustes et d'arbres, terrasse avec espace aménagé.

-----

Les informations sur les risques auxquels ce bien est exposé sont disponibles sur le site Géorisques : <https://www.georisques.gouv.fr>

## NOTES