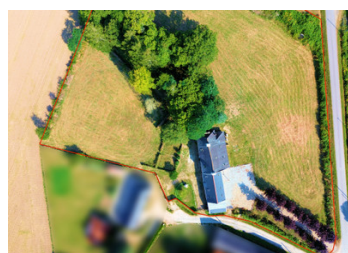
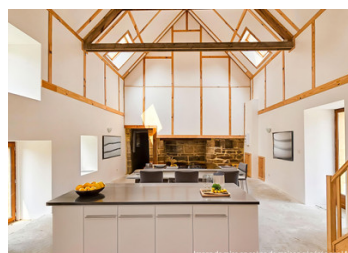


Manoir breton élégant du XVII^e siècle près de Camors — rénové et prêt à recevoir vos touches finales.

EXCLUSIF



INFORMATION

Ville:	Camors
Département:	Morbihan
Ch:	6
SdB:	6
Surface:	312 m ²
Terrain:	9848 m ²

RÉSUMÉ

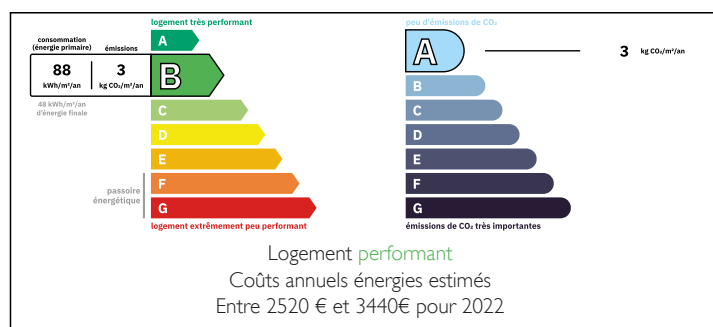
Le Manoir Le Grand Chistro vous ouvre les portes d'une élégante demeure bretonne du XVII^e siècle, de caractère et chargée d'histoire, ayant bénéficié d'une rénovation structurelle et énergétique de grande qualité.

Les travaux essentiels (toiture, isolation, électricité, plomberie, double vitrage, assainissement, chauffage par pompe à chaleur) ont déjà été réalisés, offrant une base saine, performante et rassurante.

Pierres apparentes, poutres d'origine, cheminées majestueuses et beaux volumes confèrent à cette propriété un charme authentique, allié au confort moderne.

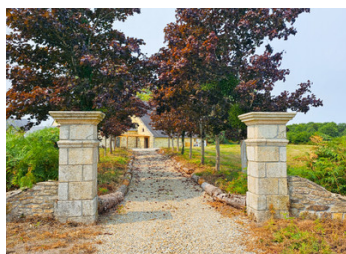
Il ne reste plus qu'à y apporter votre touche personnelle : installation de la cuisine, finitions des sols au rez-de-chaussée et décoration intérieure, pour créer un lieu de vie unique à votre image.

DPE



NB. Les prix cités font référence à des transactions en euros. Les fluctuations des taux de change ne sont pas de la responsabilité de l'agence ou de ceux qui la représentent. L'agence et ses représentants ne sont pas autorisés à faire ou donner des garanties relatives à la propriété. Ces indications ne font pas partie d'une offre ou d'un contrat et ne doivent pas être considérées comme des déclarations ou des représentations de faits, mais comme une représentation générale de la propriété. Toutes les superficies, les mesures ou les distances sont approximatives. Les textes, photographies et plans sont seulement donnés à titre indicatif et ne sont pas nécessairement complets. Leggett n'a pas testé tous les services, équipements ou installations et ne peut donc pas en garantir les spécificités.

Les informations pour les achats hors-plan sont donnés à titre indicatif seulement. La finition de la propriété peut varier. Les acheteurs sont invités à engager un spécialiste pour vérifier les plans et les spécifications énoncées dans leur contrat d'achat avec le promoteur.



DESCRIPTION

Nichée en lisière de la magnifique forêt de Camors, cette remarquable demeure bretonne du XVIII^e siècle offre une opportunité rare de créer une propriété entièrement personnalisée dans l'un des secteurs les plus prisés du sud de la Bretagne. À quelques pas de paisibles balades en pleine nature, tout en restant à proximité des plages de Camac et de La Trinité-sur-Mer, ce bien conjugue parfaitement sérénité et accessibilité.

Édifiée sur près d'un hectare de terrain privé (9 848 m²), la propriété séduit immédiatement par son charme historique : murs en pierre apparente, poutres d'origine, cheminées imposantes et volumes généreux. Derrière cette façade de caractère se dévoile une habitation ayant bénéficié d'une rénovation complète et soignée, offrant au futur propriétaire à la fois tranquillité d'esprit et liberté de création.

D'une surface d'environ 312 m², le manoir propose des espaces de vie vastes et modulables, comprenant six chambres et six salles d'eau, idéal tant pour une résidence familiale de standing que pour un projet d'accueil haut de gamme.

Rénovation et performance énergétique.

L'ensemble des travaux structurels et énergétiques majeurs a déjà été réalisé, notamment :

- Réfection récente de la toiture
- Isolation performante
- Électricité et plomberie neuves
- Menuiseries double vitrage
- Système d'assainissement conforme
- Chauffage central par pompe à chaleur air-eau
- Chauffage au sol dans le hall principal
- Rejointoiement des pierres intérieures et extérieures
- Nouveaux planchers et escaliers à l'étage

Malgré la présence de murs en pierre apparente, le

TAXES LOCALES

Taxe habitation: EUR

NOTES