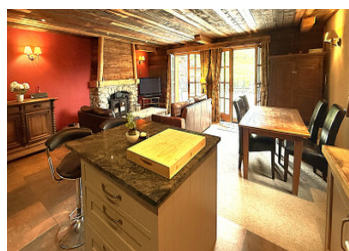


Grand appartement unique en bord de piste à vendre à Ste Foy, parking, terrasse ensoleillée, vue imprenable



INFORMATION

Ville:	Sainte-Foy-Tarentaise
Département:	Savoie
Ch:	I
SdB:	I
Surface:	63 m2
Exterieur:	15 m2

RÉSUMÉ

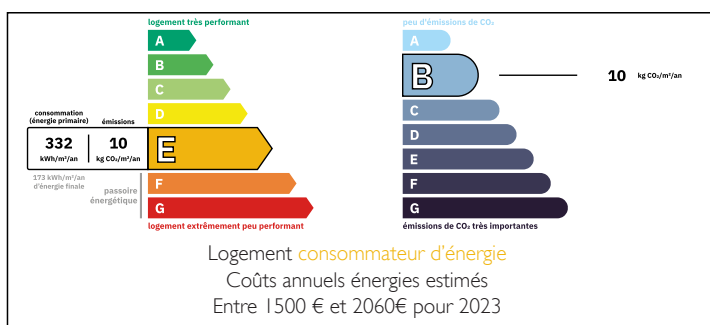
Situé au cœur du quartier de la Bataillette à Sainte Foy Tarentaise, ce grand appartement traditionnel de style savoyard comprend un salon ouvert avec une cheminée en pierre et un poêle à bois, une cuisine entièrement équipée avec îlot, une salle à manger avec vue sur la montagnes, une chambre double avec terrasse au nord et une grande salle de bains.

Le salon donne sur une terrasse orientée au sud avec un accès direct à la piste « Ski in » et une vue fabuleuse sur les montagnes.

L'appartement est actuellement aménagé avec une grande chambre principale. Des plans d'architectes sont disponibles pour ajouter une deuxième chambre si nécessaire.

L'appartement bénéficie d'un grand parking souterrain sécurisé et d'un spa sur place.

DPE



NB. Les prix cités font référence à des transactions en euros. Les fluctuations des taux de change ne sont pas de la responsabilité de l'agence ou de ceux qui la représentent. L'agence et ses représentants ne sont pas autorisés à faire ou donner des garanties relatives à la propriété. Ces indications ne font pas partie d'une offre ou d'un contrat et ne doivent pas être considérées comme des déclarations ou des représentations de faits, mais comme une représentation générale de la propriété. Toutes les superficies, les mesures ou les distances sont approximatives. Les textes, photographies et plans sont seulement donnés à titre indicatif et ne sont pas nécessairement complets. Leggett n'a pas testé tous les services, équipements ou installations et ne peut donc pas en garantir les spécificités.

Les informations pour les achats hors-plan sont donnés à titre indicatif seulement. La finition de la propriété peut varier. Les acheteurs sont invités à engager un spécialiste pour vérifier les plans et les spécifications énoncées dans leur contrat d'achat avec le promoteur.



DESCRIPTION

Cet appartement très spacieux (63.62m²) est situé dans le secteur de la Bataillette de la station de ski familiale Sainte Foy Tarentaise.

Construit en 2011, la propriété comprend une grande chambre (16.73m²) avec des armoires traditionnelles en pin et des poutres en bois. Des portes-fenêtres élégantes mènent à un balcon offrant une vue fantastique sur la vallée, le Cornet de la Roseland et les montagnes environnantes.

Le vaste espace de vie ouvert offre un charme alpin avec une impressionnante cheminée en pierre occupant une place centrale, avec son encadrement en bois vieilli et son poêle à bois.

Deux portes-fenêtres donnent sur la grande terrasse exposée au sud, qui offre une vue imprenable sur le Mont Pourri droit devant, sur le retour de la piste des Charmettes à l'est et sur l'Aiguille Rouge (le sommet de la station de ski des Arcs) à l'ouest.

L'entrée se fait au rez-de-chaussée dans un couloir avec des dalles de pierre de caractère au sol, des murs en bois traditionnels et des spots d'éclairage vers le bas. Les carreaux de pierre se poursuivent dans l'impressionnante cuisine en L, entièrement équipée, avec un évier Belfast, un lave-vaisselle, un lave-linge, un réfrigérateur-congérateur, des meubles en pin et un fabuleux îlot avec un grand plan de travail en granit et des placards/tiroirs en dessous. La salle à manger ouverte est dotée d'une fenêtre orientée vers l'ouest et offre une vue sur la vallée. Les appliques murales et les poutres apparentes au...

TAXES LOCALES

Taxe habitation: EUR

NOTES