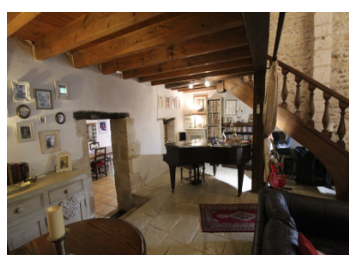
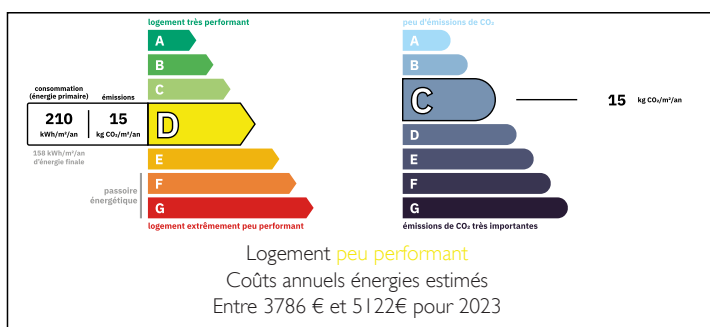


4 propriétés de caractère offrant 8 chambres et 6 salles de bains au bord de la rivière



## DPE



## INFORMATION

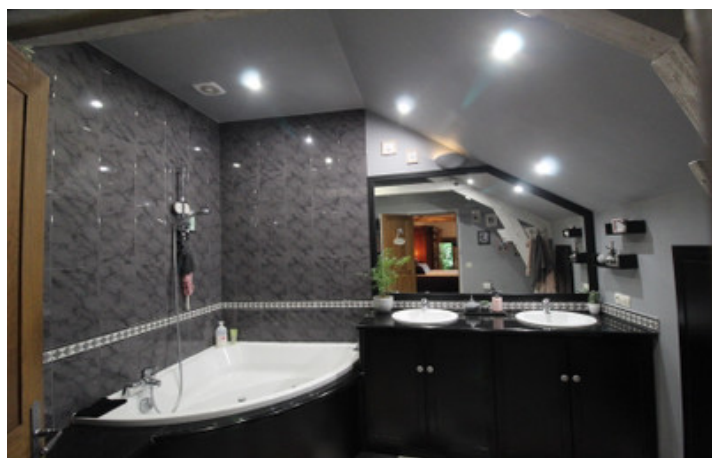
Ville:	Saint-Rémy-sur-Creuse
Département:	Vienne
Ch:	8
SdB:	6
Surface:	330 m <sup>2</sup>
Terrain:	3900 m <sup>2</sup>

## RÉSUMÉ

1. Une ferme rénovée comprenant au RDC: cuisine/salle à manger (25m<sup>2</sup>), salon (26m<sup>2</sup>), wc séparé, couloir, chambre (9m<sup>2</sup>) et salle de bains. 1er étage: palier, 2 chambres dont une avec salle d'eau attenante (19m<sup>2</sup>) et l'autre avec point d'eau (10m<sup>2</sup>).
  2. La maison de la Tour comprenant au RDC: cuisine/salon (22m<sup>2</sup>). 1er étage: chambre (14m<sup>2</sup>) et salle d'eau. 2ème étage: Chambre (18m<sup>2</sup>) avec salle de bains attenante.
  3. Studio de la rivière comprenant au RDC: grand salon/cuisine (26m<sup>2</sup>) et salle d'eau. 1er étage: chambre sur la mezzanine (8m<sup>2</sup>).
  4. Maison principale comprenant au RDC: cuisine/salle à manger (34m<sup>2</sup>), buanderie avec wc et grand salon (50m<sup>2</sup>). Mi-étage: chambre (14m<sup>2</sup>), bibliothèque (9m<sup>2</sup>) et débarras. 1er étage: bureau (9m<sup>2</sup>) sur la mezzanine et chambre (27m<sup>2</sup>) avec salle de bains attenante. Cave.
- A l'extérieur: atelier, grange, cour, jardin, parking et poulailler.

NB. Les prix cités font référence à des transactions en euros. Les fluctuations des taux de change ne sont pas de la responsabilité de l'agence ou de ceux qui la représentent. L'agence et ses représentants ne sont pas autorisés à faire ou donner des garanties relatives à la propriété. Ces indications ne font pas partie d'une offre ou d'un contrat et ne doivent pas être considérées comme des déclarations ou des représentations de faits, mais comme une représentation générale de la propriété. Toutes les superficies, les mesures ou les distances sont approximatives. Les textes, photographies et plans sont seulement donnés à titre indicatif et ne sont pas nécessairement complets. Leggett n'a pas testé tous les services, équipements ou installations et ne peut donc pas en garantir les spécificités.

Les informations pour les achats hors-plan sont donnés à titre indicatif seulement. La finition de la propriété peut varier. Les acheteurs sont invités à engager un spécialiste pour vérifier les plans et les spécifications énoncées dans leur contrat d'achat avec le promoteur.



## DESCRIPTION

1. Une fermette rénovée comprenant au RDC: cuisine/salle à manger (25m<sup>2</sup>), salon (26m<sup>2</sup>), wc séparé, couloir, chambre (9m<sup>2</sup>) et salle de bains. 1er étage: palier, 2 chambres dont une avec salle d'eau attenante (19m<sup>2</sup>) et l'autre avec point d'eau (10m<sup>2</sup>).
2. La maison de la Tour comprenant au RDC: cuisine/salon (22m<sup>2</sup>). 1er étage: chambre (14m<sup>2</sup>) et salle d'eau. 2ème étage: Chambre (18m<sup>2</sup>) avec salle de bains attenante.
3. Studio de la rivière comprenant au RDC: grand salon/cuisine (26m<sup>2</sup>) et salle d'eau. 1er étage: chambre sur la mezzanine (8m<sup>2</sup>).
4. Maison principale comprenant au RDC: cuisine/salle à manger (34m<sup>2</sup>), buanderie avec wc et grand salon (50m<sup>2</sup>). Mi-étage: chambre (14m<sup>2</sup>), bibliothèque (9m<sup>2</sup>) et débarras. 1er étage: bureau (9m<sup>2</sup>) sur la mezzanine et chambre (27m<sup>2</sup>) avec salle de bains attenante. Cave.  
A l'extérieur: atelier, grange, cour, jardin, parking et poulailler.

Assainissement: tout à l'égout

Chauffage: pompe à chaleur et bois

-----

Les informations sur les risques auxquels ce bien est exposé sont disponibles sur le site Géorisques : <https://www.georisques.gouv.fr>

## TAXES LOCALES

Taxe foncière: 1907 EUR

Taxe habitation: EUR

## NOTES