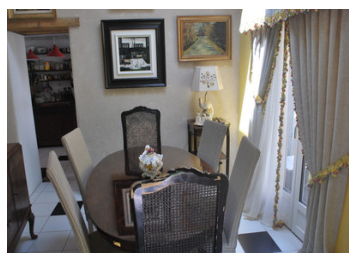


Une propriété de caractère de 4 chambres en centre-ville, au cœur du quartier prisé de Montmorillon.



INFORMATION

Ville:	Montmorillon
Département:	Vienne
Ch:	4
SdB:	1
Surface:	148 m ²
Terrain:	180 m ²



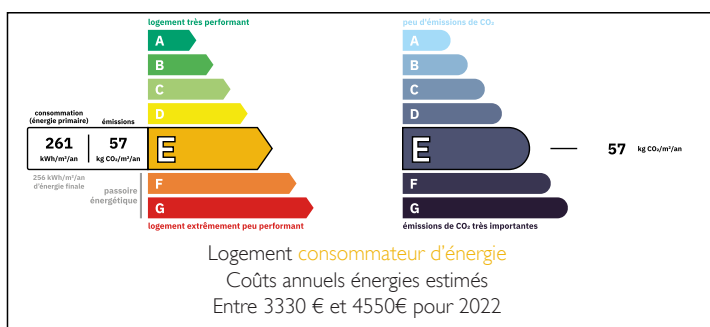
RÉSUMÉ

Situé au centre de Montmorillon, dans une rue calme, à quelques minutes à pied du centre-ville où vous trouverez des magasins, des bars et des restaurants.

La propriété dispose de deux superbes jardins intérieurs, parfaits pour prendre vos repas en plein air et profiter du soleil.

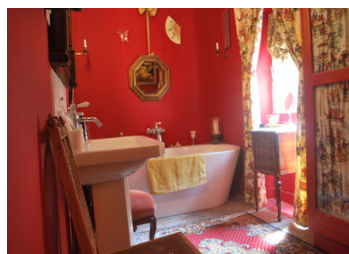
Trois chambres doubles et une chambre simple, des toilettes au rez-de-chaussée et une salle de bains familiale au premier étage avec toilettes.

DPE



NB. Les prix cités font référence à des transactions en euros. Les fluctuations des taux de change ne sont pas de la responsabilité de l'agence ou de ceux qui la représentent. L'agence et ses représentants ne sont pas autorisés à faire ou donner des garanties relatives à la propriété. Ces indications ne font pas partie d'une offre ou d'un contrat et ne doivent pas être considérées comme des déclarations ou des représentations de faits, mais comme une représentation générale de la propriété. Toutes les superficies, les mesures ou les distances sont approximatives. Les textes, photographies et plans sont seulement donnés à titre indicatif et ne sont pas nécessairement complets. Leggett n'a pas testé tous les services, équipements ou installations et ne peut donc pas en garantir les spécificités.

Les informations pour les achats hors-plan sont donnés à titre indicatif seulement. La finition de la propriété peut varier. Les acheteurs sont invités à engager un spécialiste pour vérifier les plans et les spécifications énoncées dans leur contrat d'achat avec le promoteur.



DESCRIPTION

Entrée depuis la rue dans le hall d'entrée avec WC et porte donnant sur le salon de 6,3 m x 3,7 m - cheminée ouverte permettant l'installation d'un poêle à bois ou à granulés

Cuisine de 5,9 m x 2,9 m - porte donnant sur la cour

Salle à manger de 3 m x 3,3 m - porte donnant sur une cour plus grande

Premier étage

Chambre 1 4,1 m x 2,9 m

Chambre 2 5 m x 3 m

Chambre 3 2,6 m x 2,2 m - pouvant accueillir un lit simple

Salle de bains / WC 4 m x 2 m

Deuxième étage

Bureau / atelier 5,1 m x 5,7 m

Chambre 4 5,9 m x 4,3 m

TAXES LOCALES

Taxe habitation: EUR

NOTES

À l'extérieur de la salle à manger, vous disposez d'un jardin avec cour - avec deux petites dépendances pour le rangement - de beaux arbustes / fleurs / terrasse

Il y a une petite cour depuis la cuisine

Chauffage - Chauffage central au gaz de ville - eau et radiateurs

Double vitrage partiel

Tout à l'Égout

Mitoyen d'un côté

La ville de Montmorillon est réputée pour la lecture et l'écriture. La Gartempe traverse le centre-ville, où vous trouverez plusieurs petits commerces. En périphérie, vous trouverez de plus grands supermarchés, etc. L'aéroport de Poitiers est à environ 45 minutes et Limoges à environ 75 minutes.

Les informations sur les risques auxquels ce bien est exposé sont disponibles sur le site Géorisques : <https://www.georisques.gouv.fr>