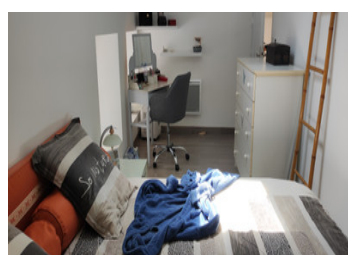
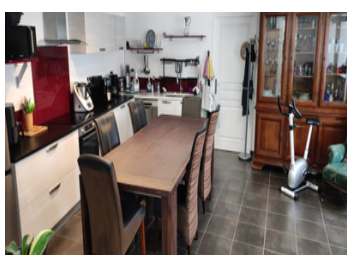
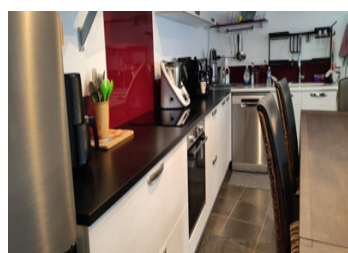


Deux maisons sans voisins mitoyens ; une maison de quatre chambres et l'autre de deux chambres ; grange+jardin



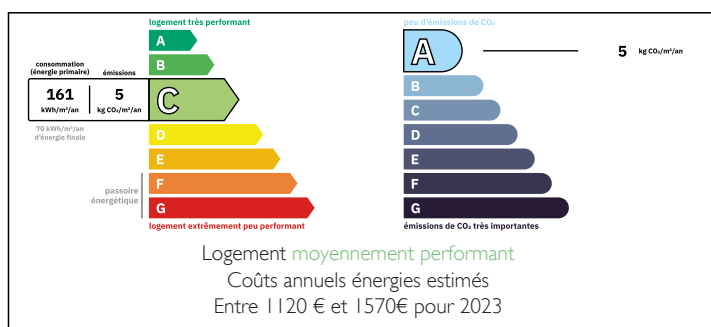
INFORMATION

Ville:	Chaunay
Département:	Vienne
Ch:	6
SdB:	3
Surface:	233 m ²
Terrain:	1460 m ²

RÉSUMÉ

Deux pour le prix d'une, ces maisons sont à voir absolument. Une maison de quatre chambres qui a besoin e rafraîchissement et une maison de deux chambres lumineuse et aérée, les deux offrant un potentiel de revenu locatif ou une famille de plusieurs générations à vivre côte à côte. Le terrain est bien entretenu avec des terrasses couvertes pour se protéger du soleil.

DPE



NB. Les prix cités font référence à des transactions en euros. Les fluctuations des taux de change ne sont pas de la responsabilité de l'agence ou de ceux qui la représentent. L'agence et ses représentants ne sont pas autorisés à faire ou donner des garanties relatives à la propriété. Ces indications ne font pas partie d'une offre ou d'un contrat et ne doivent pas être considérées comme des déclarations ou des représentations de faits, mais comme une représentation générale de la propriété. Toutes les superficies, les mesures ou les distances sont approximatives. Les textes, photographies et plans sont seulement donnés à titre indicatif et ne sont pas nécessairement complets. Leggett n'a pas testé tous les services, équipements ou installations et ne peut donc pas en garantir les spécificités.

Les informations pour les achats hors-plan sont donnés à titre indicatif seulement. La finition de la propriété peut varier. Les acheteurs sont invités à engager un spécialiste pour vérifier les plans et les spécifications énoncées dans leur contrat d'achat avec le promoteur.



DESCRIPTION

Maison 1 (2 chambres)

Salon 23m² avec escalier menant au premier étage.
Cuisine / salle à manger 32m² aménagée et équipée avec plaque de cuisson à induction, hotte, four et lave-vaisselle.

Cellier 6m²

Salle d'eau 3m² comprenant douche, lavabo et WC

A l'étage : palier / couloir 3m²

Salle d'eau 5m² comprenant douche, lavabo et WC.

Deux chambres 15m² et 8.8m²

Maison 2 (4 chambres)

Cuisine / salle à manger 31,5m² équipée d'une plaque de cuisson au gaz, d'une hotte aspirante, d'un réfrigérateur et d'un four. Un insert à bois est situé du côté de la salle à manger, ainsi que des escaliers menant au premier étage.

WC avec lave-mains 2m²

Garde-manger 8.9m²

Salon 39.8m² avec cheminée.

A l'étage : palier / couloir 14.3m²

Quatre chambres 8.6m², 17.5m², 15m² et 21m²

Salle de bain 11.7m² comprenant une douche, une baignoire, un bidet, deux lavabos et un WC.

Extérieur :

Entre les deux maisons se trouve une grange de 26m² avec accès à une cave de 10.3m²

La maison 1 a des radiateurs électriques et la maison 2 a un chauffage central au fioul et pompe à chaleur.

TAXES LOCALES

Taxe foncière: **931 EUR**

Taxe habitation: **EUR**

NOTES

Les informations sur les risques auxquels ce bien est exposé sont disponibles sur le site Géorisques : <https://www.georisques.gouv.fr>