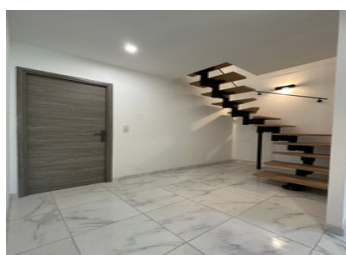


Charmante maison avec 4/5 chambres, garage et jardin proche du village de Genis.

EXCLUSIF



## INFORMATION

Ville:	Génis
Département:	Dordogne
Ch:	5
SdB:	1
Surface:	140 m <sup>2</sup>
Terrain:	2500 m <sup>2</sup>

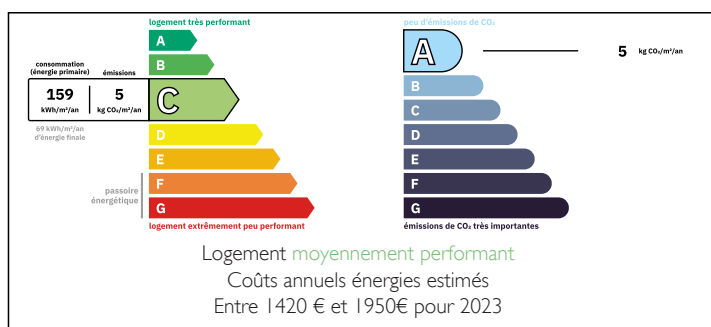
## RÉSUMÉ

Cette charmante maison se situe non loin du centre du village de Genis, où vous y retrouverez toutes commodités et commerces à disposition.

La maison est en bon état général, elle est habitable immédiatement, la toiture est en excellent état, menuiseries doubles vitrages, bonne isolation, électricité aux normes actuel, assainissement individuel.

Taxe Foncière moins de 900 euros à l'année.

## DPE



NB. Les prix cités font référence à des transactions en euros. Les fluctuations des taux de change ne sont pas de la responsabilité de l'agence ou de ceux qui la représentent. L'agence et ses représentants ne sont pas autorisés à faire ou donner des garanties relatives à la propriété. Ces indications ne font pas partie d'une offre ou d'un contrat et ne doivent pas être considérées comme des déclarations ou des représentations de faits, mais comme une représentation générale de la propriété. Toutes les superficies, les mesures ou les distances sont approximatives. Les textes, photographies et plans sont seulement donnés à titre indicatif et ne sont pas nécessairement complets. Leggett n'a pas testé tous les services, équipements ou installations et ne peut donc pas en garantir les spécificités.

Les informations pour les achats hors-plan sont donnés à titre indicatif seulement. La finition de la propriété peut varier. Les acheteurs sont invités à engager un spécialiste pour vérifier les plans et les spécifications énoncées dans leur contrat d'achat avec le promoteur.



## DESCRIPTION

La maison se compose d'une entrée desservant une belle pièce à vivre avec cuisine aménagée ouverte et arrière cuisine, un dégagement menant à 2 chambres, une salle d'eau et WC avec lave main, une seconde entrée indépendante, un cellier/laverie, un garage avec espace rangements.

1er étage: un palier desservant 2 belles chambres, une grande pièce servant de stockage pouvant servir de chambre supplémentaires.

Extérieur: 2 abris de jardin, terrasse, terrain clôturé et arboré.

-----  
Les informations sur les risques auxquels ce bien est exposé sont disponibles sur le site Géorisques : <https://www.georisques.gouv.fr>

## TAXES LOCALES

Taxe habitation: EUR

## NOTES