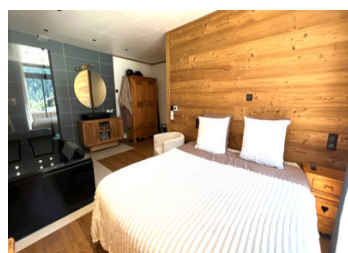


Chalet neuf, clé en main, à 15-40 minutes de Val d'Isère, Tignes, Lea Arcs, Sainte Foy Tarentaise, ou La Rosière



INFORMATION

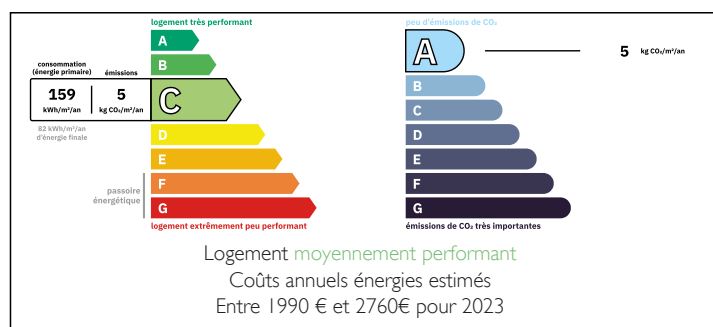
Ville:	Séez
Département:	Savoie
Ch:	4
SdB:	4
Surface:	178 m ²
Terrain:	653 m ²



RÉSUMÉ

Cette superbe maison d'une superficie de plus de 250 mètres a été récemment construite par des artisans locaux avec une finition moderne et élégante. Parfaite pour une vie de famille ou une résidence secondaire avec un grand potentiel locatif. Elle comprend 4 chambres de bonne taille avec salle de bains, ainsi que des pièces supplémentaires telles qu'un bureau et une salle de télévision qui pourraient être utilisées pour des invités supplémentaires. L'une des chambres a été construite pour les enfants avec 3 lits doubles superposés et une mezzanine en corde. La propriété dispose d'un garage intérieur et d'une buanderie. La maison se trouve en bordure du village de Séez, très prisé toute l'année, sur le versant ensoleillé de la vallée. Les stations de ski de Val d'Isère, Tignes, La Rosière, Sainte Foy Tarentaise et...

DPE



NB. Les prix cités font référence à des transactions en euros. Les fluctuations des taux de change ne sont pas de la responsabilité de l'agence ou de ceux qui la représentent. L'agence et ses représentants ne sont pas autorisés à faire ou donner des garanties relatives à la propriété. Ces indications ne font pas partie d'une offre ou d'un contrat et ne doivent pas être considérées comme des déclarations ou des représentations de faits, mais comme une représentation générale de la propriété. Toutes les superficies, les mesures ou les distances sont approximatives. Les textes, photographies et plans sont seulement donnés à titre indicatif et ne sont pas nécessairement complets. Leggett n'a pas testé tous les services, équipements ou installations et ne peut donc pas en garantir les spécificités.

Les informations pour les achats hors-plan sont donnés à titre indicatif seulement. La finition de la propriété peut varier. Les acheteurs sont invités à engager un spécialiste pour vérifier les plans et les spécifications énoncées dans leur contrat d'achat avec le promoteur.



TAXES LOCALES

Taxe habitation: EUR

NOTES

DESCRIPTION

La maison a été construite entre 2023 et 2024, avec un beau mélange de matériaux naturels et d'équipements et finitions modernes.

La surface de la maison est de plus de 250m

La surface habitable de 178m est répartie comme suit

Garages

Niveau d'entrée du rez-de-chaussée

Porche / Entrée 5.83m²

Cuisine 45.59m²

Pièces de rangement de 7.52 m² et 2.26m²

Wc 0.84m²

Chambre principale avec coin salle de bain 21.61m²

Buanderie 6.37m²

Premier étage

Rangement 6.7m²

Chambre 2 avec salle de douche 17.47m²

Chambre supplémentaire 9.16m²

Chambre 3 avec salle de bain en suite 20.34m²

Chambre 4 avec salle de douche en suite 18.37m²

WC 1.18m²

Salle TV 11.77m²

Il y a une terrasse de 69 m²

donnant sur le jardin où des lauriers à croissance rapide ont été plantés afin d'offrir plus d'intimité. Il y a 2 balcons de m²

7.09m²

Le jardin est un mélange de terrains constructibles et non constructibles avec un terrain de boules ainsi qu'un espace pour un spa ou une piscine. Le terrain autour et en dessous de la maison est une terre agricole et la vue sur les montagnes est magnifique.

La maison est vendue entièrement meublée avec des appareils de haute qualité jusqu'au mobilier de jardin.

Il y a 2 réservoirs d'eau chaude séparés au cas où la