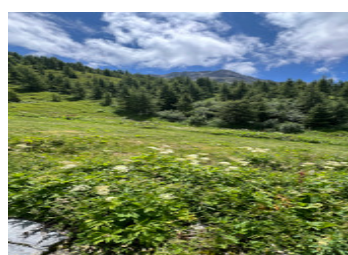
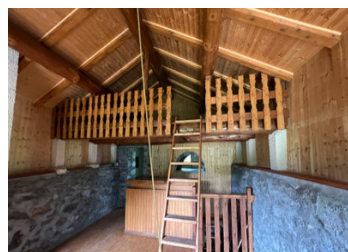
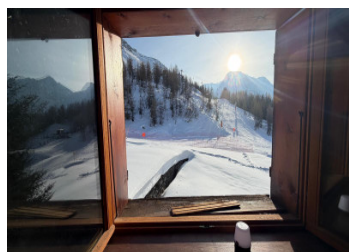


Superbe Alpage à quelques mètres d'une remontée mécanique au cœur de la station de ski de Sainte Foy



INFORMATION

Ville:	Sainte-Foy-Tarentaise
Département:	Savoie
Ch:	0
SdB:	1
Surface:	0 m ²
Terrain:	172 m ²



DPE

DPE non requis.

RÉSUMÉ

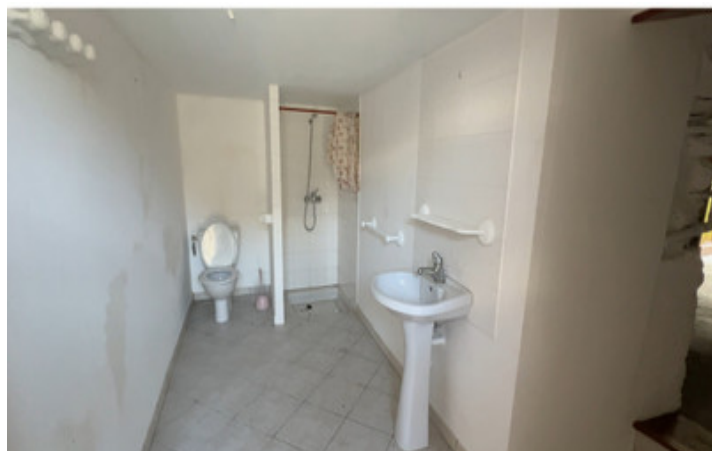
Une opportunité rare au cœur de la station de ski de Sainte Foy Tarentaise

Ce superbe alpage est l'un des quatre seuls chalets traditionnels formant un hameau plein de charme, situé en plein centre de la station — un emplacement véritablement magique, offrant une vue panoramique sur les montagnes. En été, l'accès est facile grâce à un véhicule 4x4 qui peut atteindre directement le chalet. En hiver, vous pouvez soit marcher les 200 mètres depuis l'arrivée du télésiège, soit skier directement jusqu'à la porte, ce qui le rend remarquablement accessible toute l'année.

La structure est déjà saine, avec des planchers en béton en place et une salle de bain installée — offrant une excellente base pour un futur aménagement. Le bien possède également un fort potentiel pour être transformé en restaurant intimiste, avec un cadre unique, une vue imprenable...

NB. Les prix cités font référence à des transactions en euros. Les fluctuations des taux de change ne sont pas de la responsabilité de l'agence ou de ceux qui la représentent. L'agence et ses représentants ne sont pas autorisés à faire ou donner des garanties relatives à la propriété. Ces indications ne font pas partie d'une offre ou d'un contrat et ne doivent pas être considérées comme des déclarations ou des représentations de faits, mais comme une représentation générale de la propriété. Toutes les superficies, les mesures ou les distances sont approximatives. Les textes, photographies et plans sont seulement donnés à titre indicatif et ne sont pas nécessairement complets. Leggett n'a pas testé tous les services, équipements ou installations et ne peut donc pas en garantir les spécificités.

Les informations pour les achats hors-plan sont donnés à titre indicatif seulement. La finition de la propriété peut varier. Les acheteurs sont invités à engager un spécialiste pour vérifier les plans et les spécifications énoncées dans leur contrat d'achat avec le promoteur.



TAXES LOCALES

Taxe habitation: EUR

NOTES

DESCRIPTION

L'alpage est accessible en été (4x4 recommandé). En hiver, vous pouvez y accéder à pied depuis l'arrivée du télésiège (environ 400 mètres), ou bien skier jusqu'à la porte.

Veillez noter les alpages ne sont pas autorisés comme résidences permanentes. Bien qu'il soit possible d'y dormir pendant les mois d'été, leur utilisation comme hébergement en hiver n'est pas autorisée.

Cet alpage fait partie d'un ensemble de quatre chalets situés dans le secteur de l'Arpettaz

Le niveau d'entrée comprend deux pièces communicantes ainsi qu'une cave. Un petit îlot de cuisine est déjà installé. Une mezzanine offre un espace nuit cosy et chaleureux.

Un emplacement est prévu pour l'installation d'un poêle ou d'une cheminée.

Un escalier mène à un niveau inférieur avec une pièce supplémentaire ouvrant sur une cour protégée des éléments. Il existe également une salle d'eau très simple, avec lavabo et WC.

Les portes et fenêtres sont sécurisées, une isolation de base est en place, ainsi que des dalles béton. Bien qu'il reste des travaux à prévoir pour transformer cet alpage en refuge de charme, la structure et l'enveloppe du bâtiment sont déjà en place.

Sainte Foy Tarentaise – Une station confidentielle et pleine de charme

Nichée dans la haute vallée de la Tarentaise, Sainte Foy Tarentaise est une station alpine confidentielle qui a su fidéliser une clientèle exigeante grâce à son authenticité, son charme, et la qualité exceptionnelle de son ski hors-piste.

Souvent qualifiée de joyau caché, elle offre une expérience plus paisible et exclusive que ses voisines plus vastes, tout en donnant accès à...