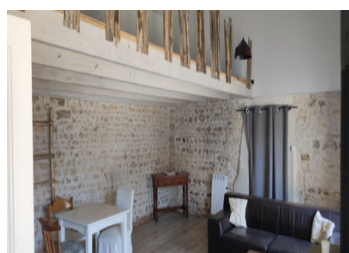
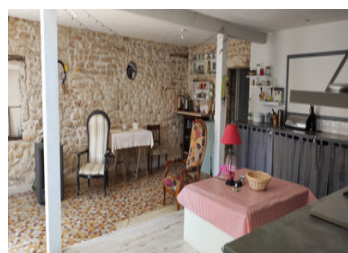


Maison mitoyenne en pierre de 2 chambres, garage, grange, plusieurs dépendances, cour et terrain.



INFORMATION

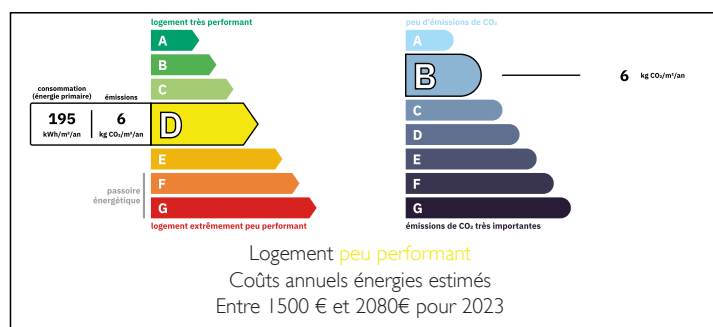
Ville:	Lorigné
Département:	Deux-Sèvres
Ch:	2
SdB:	2
Surface:	151 m ²
Terrain:	1940 m ²

RÉSUMÉ

Cette maison en pierre mitoyenne est située dans un endroit calme non loin du bourg de Sauzé Vaussais. Cette propriété offre deux chambres, mais pourrait être réaménagée pour en offrir trois, une grande grange attenante et d'autres dépendances autour de la cour et de l'autre côté de la route, ainsi qu'un hangar en bois et un petit champ. Assainissement aux normes.

La visite est indispensable pour apprécier le potentiel de cette maison.

DPE



NB. Les prix cités font référence à des transactions en euros. Les fluctuations des taux de change ne sont pas de la responsabilité de l'agence ou de ceux qui la représentent. L'agence et ses représentants ne sont pas autorisés à faire ou donner des garanties relatives à la propriété. Ces indications ne font pas partie d'une offre ou d'un contrat et ne doivent pas être considérées comme des déclarations ou des représentations de faits, mais comme une représentation générale de la propriété. Toutes les superficies, les mesures ou les distances sont approximatives. Les textes, photographies et plans sont seulement donnés à titre indicatif et ne sont pas nécessairement complets. Leggett n'a pas testé tous les services, équipements ou installations et ne peut donc pas en garantir les spécificités.

Les informations pour les achats hors-plan sont donnés à titre indicatif seulement. La finition de la propriété peut varier. Les acheteurs sont invités à engager un spécialiste pour vérifier les plans et les spécifications énoncées dans leur contrat d'achat avec le promoteur.



TAXES LOCALES

Taxe habitation: EUR

NOTES

DESCRIPTION

Entrée

Cuisine / salle à manger 38,5m² avec poêle à granulés

Entrée / buanderie

Salon 33,3m² avec poêle à bois. Mezzanine 18m² accessible par une échelle

Salle d'eau 9m² comprenant douche, lavabo et WC

A l'étage

palier 7m²

WC 1.2m²

Chambre 15m²

Chambre 17.5 avec baignoire et lavabo 10.7m²

Extérieur :

Grange 154m²

Ancienne étable 63m²

Garage 23m²

Grange ouverte 24m²

Abri 20m²

Cour intérieure avec framboises et fraises

De l'autre côté du chemin, un hangar en bois ouverte de 100m².

Assainissement aux normes !

Les informations sur les risques auxquels ce bien est exposé sont disponibles sur le site Géorisques :

<https://www.georisques.gouv.fr>