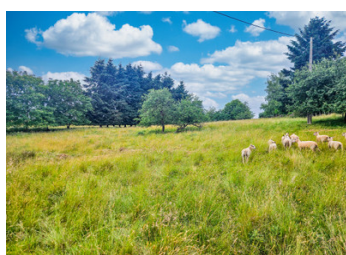
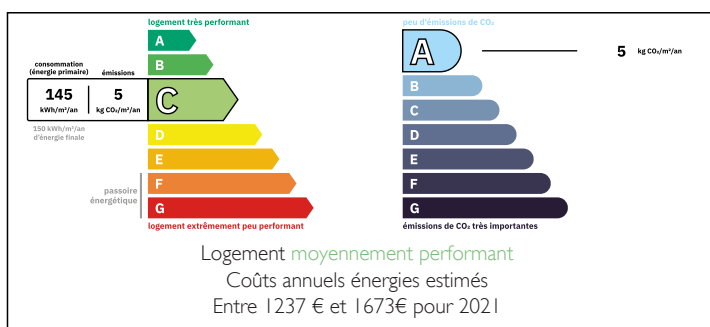


Une Rareté : Magnifique Propriété de Campagne au Charme Authentique avec Plus de 2 Ha de Terrain Naturel Privé

EXCLUSIF



DPE



INFORMATION

Ville:	Séreilhac
Département:	Haute-Vienne
Ch:	4
SdB:	1
Surface:	170 m ²
Terrain:	23627 m ²

RÉSUMÉ

Cette charmante et spacieuse propriété de campagne (environ 170 m²) offre une intimité et une tranquillité absolues, nichée au bout d'un chemin paisible dans un hameau convivial. Elle affiche un caractère français authentique avec un four en pierre, un poêle à bois et une cave naturellement fraîche pour le vin.

L'immense espace extérieur comprend une rafraîchissante piscine enterrée dominant un magnifique paysage naturel de 2 hectares (5 acres). Avec une grange/garage supplémentaire de 160 m², il y a amplement d'espace pour vos passions ou vos animaux.

Profitez des avantages à la fois de l'eau communale et d'un puits privé. Bien que le chauffage soit actuellement au fioul, une pompe à chaleur est déjà en place pour une transition facile vers une efficacité énergétique améliorée. Cette propriété est un

NB. Les prix cités font référence à des transactions en euros. Les fluctuations des taux de change ne sont pas de la responsabilité de l'agence ou de ceux qui la représentent. L'agence et ses représentants ne sont pas autorisés à faire ou donner des garanties relatives à la propriété. Ces indications ne font pas partie d'une offre ou d'un contrat et ne doivent pas être considérées comme des déclarations ou des représentations de faits, mais comme une représentation générale de la propriété. Toutes les superficies, les mesures ou les distances sont approximatives. Les textes, photographies et plans sont seulement donnés à titre indicatif et ne sont pas nécessairement complets. Leggett n'a pas testé tous les services, équipements ou installations et ne peut donc pas en garantir les spécificités.

Les informations pour les achats hors-plan sont donnés à titre indicatif seulement. La finition de la propriété peut varier. Les acheteurs sont invités à engager un spécialiste pour vérifier les plans et les spécifications énoncées dans leur contrat d'achat avec le promoteur.



DESCRIPTION

Votre Paradis Français : Un Domaine de Campagne Serein au Charme Authentique et aux Vues Spectaculaires

Imaginez-vous vous réveiller au chant des oiseaux et aux doux sons de la nature, sans aucun bruit de circulation. C'est la réalité de cette charmante propriété française, nichée au bout d'un chemin paisible dans un hameau accueillant. L'intimité est primordiale, avec des voisins uniquement en façade, garantissant un environnement d'une sérénité absolue.

Cette maison spacieuse, offrant environ 170 m² d'espace de vie confortable, allie parfaitement qualité et vie française authentique. La cuisine est dotée d'un remarquable four à pain en pierre, un clin d'œil à la tradition, tandis que le salon, réchauffé par un poêle à bois, est un endroit idéal pour des soirées tranquilles.

À l'extérieur, votre monde s'agrandit avec une magnifique étendue naturelle de 2 hectares. Une belle terrasse, complétée par une rafraîchissante piscine enterrée, offre des vues à couper le souffle qui peuvent également être appréciées depuis le deuxième salon. C'est votre paradis personnel, parfait pour la détente, les réceptions, ou simplement pour profiter des vastes espaces ouverts.

Avec 160 m² supplémentaires d'espace de grange et de garage, il y a amplement de place pour des animaux comme un cheval, des véhicules, du stockage, ou peut-être une nouvelle entreprise créative. De plus, une cave naturellement fraîche est prête, idéale pour conserver vos précieux vins français.

Tout en étant raccordée à l'eau de la commune, la propriété bénéficie également de son propre puits privé. Le chauffage est actuellement au fioul, mais...

TAXES LOCALES

Taxe foncière: 1286 EUR

Taxe habitation: EUR

NOTES