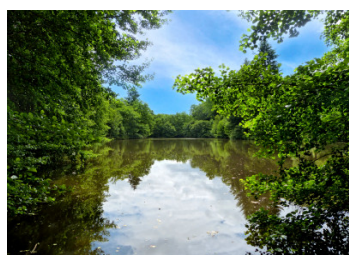
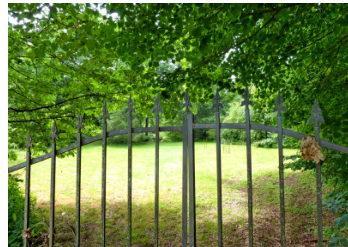
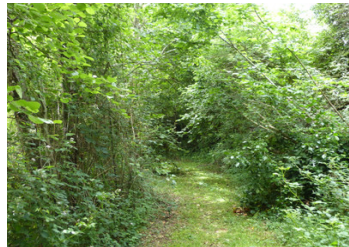


Etang avec 1.6ha et bois

EXCLUSIF



DPE

DPE non requis.

## INFORMATION

|              |            |
|--------------|------------|
| Ville:       | Montroulet |
| Département: | Charente   |
| Ch:          | 0          |
| SdB:         | 0          |
| Surface:     | 0 m2       |
| Terrain:     | 16680 m2   |

## RÉSUMÉ

Situé juste à l'extérieur du joli village de Montroulet en Charente.

L'étang sur 1,6 hectares de terrain avec bois.

NB. Les prix cités font référence à des transactions en euros. Les fluctuations des taux de change ne sont pas de la responsabilité de l'agence ou de ceux qui la représentent. L'agence et ses représentants ne sont pas autorisés à faire ou donner des garanties relatives à la propriété. Ces indications ne font pas partie d'une offre ou d'un contrat et ne doivent pas être considérées comme des déclarations ou des représentations de faits, mais comme une représentation générale de la propriété. Toutes les superficies, les mesures ou les distances sont approximatives. Les textes, photographies et plans sont seulement donnés à titre indicatif et ne sont pas nécessairement complets. Leggett n'a pas testé tous les services, équipements ou installations et ne peut donc pas en garantir les spécificités.

Les informations pour les achats hors-plan sont donnés à titre indicatif seulement. La finition de la propriété peut varier. Les acheteurs sont invités à engager un spécialiste pour vérifier les plans et les spécifications énoncées dans leur contrat d'achat avec le promoteur.

## DESCRIPTION

L'étang a fait l'objet de nombreux travaux au cours des dernières années pour le mettre aux normes.

Il est vendu avec d'un bois derrière l'étang.

Nous ne connaissons donc pas les niveaux de stock actuels.

Un endroit très agréable et tranquille pour profiter d'un peu de pêche !

-----

Les informations sur les risques auxquels ce bien est exposé sont disponibles sur le site Géorisques : <https://www.georisques.gouv.fr>

## TAXES LOCALES

**Taxe habitation: EUR**

## NOTES