

Belle maison familiale avec grand atelier indépendant (90m2) & une grande grange (93m2) dans un hameau calm.



INFORMATION

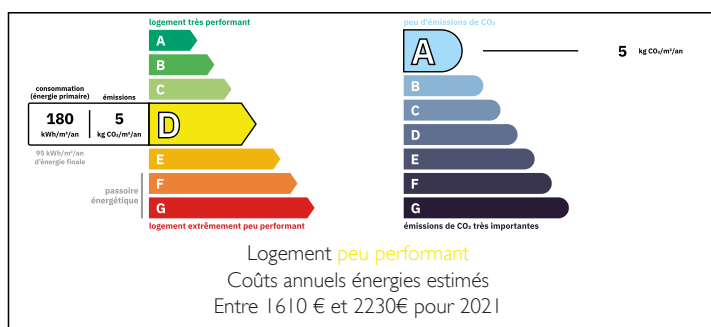
Ville:	Dournazac
Département:	Haute-Vienne
Ch:	3
SdB:	1
Surface:	129.3 m2
Terrain:	2396 m2

RÉSUMÉ

Superbe maison familiale de 2/3 chambres, appartenant à un artisan ébéniste local. Design élégant, artisanat d'excellence et caractère dans un style moderne. Grand atelier indépendant avec mezzanine et grande grange.

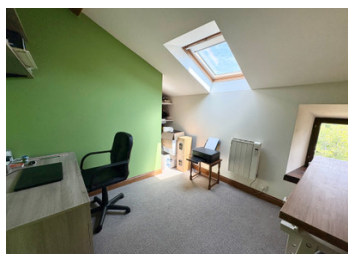
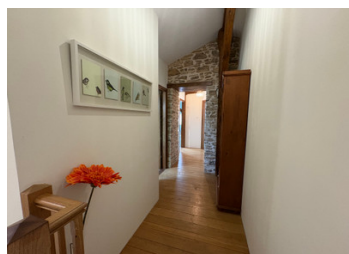


DPE



NB. Les prix cités font référence à des transactions en euros. Les fluctuations des taux de change ne sont pas de la responsabilité de l'agence ou de ceux qui la représentent. L'agence et ses représentants ne sont pas autorisés à faire ou donner des garanties relatives à la propriété. Ces indications ne font pas partie d'une offre ou d'un contrat et ne doivent pas être considérées comme des déclarations ou des représentations de faits, mais comme une représentation générale de la propriété. Toutes les superficies, les mesures ou les distances sont approximatives. Les textes, photographies et plans sont seulement donnés à titre indicatif et ne sont pas nécessairement complets. Leggett n'a pas testé tous les services, équipements ou installations et ne peut donc pas en garantir les spécificités.

Les informations pour les achats hors-plan sont donnés à titre indicatif seulement. La finition de la propriété peut varier. Les acheteurs sont invités à engager un spécialiste pour vérifier les plans et les spécifications énoncées dans leur contrat d'achat avec le promoteur.



DESCRIPTION

Un parking pour plusieurs voitures se trouve entre la maison et les granges. La porte d'entrée, située sur le côté de la propriété, mène au salon. La porte arrière, plus utilisée au quotidien, donne accès au jardin par un portail. Cette porte mène à un espace de vie ouvert.

SALON/SALLE À MANGER 5 m x 4,93 m (24,65 m²)

Un espace ouvert accueille une grande table à manger et un canapé. Cheminée à foyer ouvert avec poêle à bois. Parquet et poutres apparentes d'origine.

CUISINE 4,7 m x 3,3 m (15,1 m²)

Cette cuisine artisanale sur mesure est le cœur de la maison. Elle est équipée d'un réfrigérateur américain encastré, d'une cuisinière à gaz et d'électroménagers intégrés. Le plan de travail en chêne contraste avec la cuisine peinte. Un magnifique parquet en chêne est à la fois pratique et intemporel.

Du salon/salle à manger, vous accédez au **SALON** 7,4 m x 3,9 m (28,86 m²)

Une superbe pièce aux belles proportions. Lumineuse et spacieuse, elle est entièrement recouverte de parquet en chêne neuf. Une cheminée centrale à foyer ouvert avec poêle à bois est à votre disposition. Avec ses deux poêles à bois allumés, vous aurez tout le confort nécessaire au rez-de-chaussée. Un escalier en bois artisanal mène au long palier de 6,5 m.

CHAMBRE 1 3,9 m x 3,3 m (12,87 m²)

Une chambre double spacieuse

CHAMBRE 2/Bureau 2,8 m x 2,6 m (7,28 m²)

Une petite chambre simple ou bureau

CHAMBRE 3 5,3 m x 4,8 m (25,44 m²)

Une belle et grande chambre double...

TAXES LOCALES

Taxe habitation: EUR

NOTES