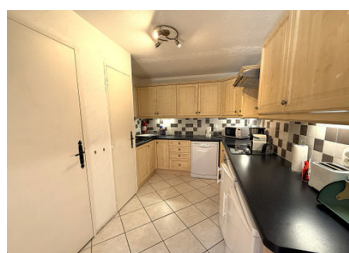


Spacieux appartement de ski de 3 chambres avec une magnifique vue de 180° face à l'ouest, TIGNES

EXCLUSIF



INFORMATION

Ville:	Tignes
Département:	Savoie
Ch:	3
SdB:	2
Surface:	85 m2
Exterieur:	5 m2

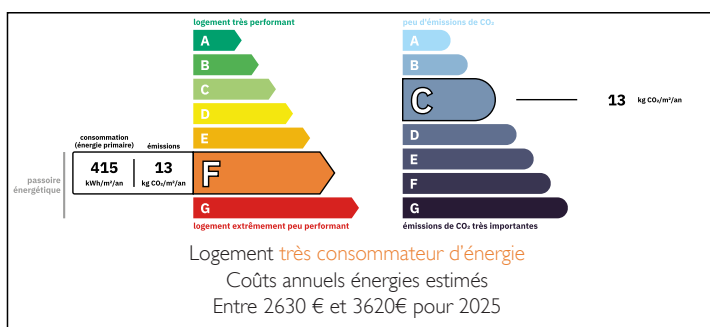
RÉSUMÉ

Spacieux appartement de ski avec une magnifique vue de 180° face à l'ouest

Niché sur les hauteurs du pittoresque hameau « Les Brevieres », porte d'entrée de Tignes, cet appartement au dernier (3ème) étage dispose d'une surface habitable de 85,15 m² (avec un supplément de 8,73 m² sous les combles - moins de 1,8 m de hauteur). Il comprend 3 chambres, 2 salles de douche, 2 WC et une grande cuisine ouverte, un salon et une salle à manger. Il bénéficie d'un garage privé avec un grand espace de stockage sécurisé supplémentaire. Les vues de 180° depuis le balcon ensoleillé orienté à l'ouest à travers le hameau vers les pistes, le lac et les montagnes environnantes sont tout simplement à couper le souffle.

La propriété est idéalement située à 120m du mini funiculaire pour accéder à la gondole principale...

DPE



NB. Les prix cités font référence à des transactions en euros. Les fluctuations des taux de change ne sont pas de la responsabilité de l'agence ou de ceux qui la représentent. L'agence et ses représentants ne sont pas autorisés à faire ou donner des garanties relatives à la propriété. Ces indications ne font pas partie d'une offre ou d'un contrat et ne doivent pas être considérées comme des déclarations ou des représentations de faits, mais comme une représentation générale de la propriété. Toutes les superficies, les mesures ou les distances sont approximatives. Les textes, photographies et plans sont seulement donnés à titre indicatif et ne sont pas nécessairement complets. Leggett n'a pas testé tous les services, équipements ou installations et ne peut donc pas en garantir les spécificités.

Les informations pour les achats hors-plan sont donnés à titre indicatif seulement. La finition de la propriété peut varier. Les acheteurs sont invités à engager un spécialiste pour vérifier les plans et les spécifications énoncées dans leur contrat d'achat avec le promoteur.



DESCRIPTION

Ce fabuleux appartement, situé au dernier niveau de l'immeuble, au 3ème étage, est l'un des 7 appartements de la résidence. Il offre un très grand salon/salle à manger/cuisine ouvert et lumineux avec un haut plafond voûté et des poutres en bois apparentes. La cuisine pratique entièrement équipée abrite également les deux grands réservoirs d'eau, dissimulés derrière des portes de placard. Des portes-fenêtres en verre mènent du salon au balcon orienté à l'ouest, d'où l'on peut profiter des vues spectaculaires sur les montagnes et où il y a de la place pour l'équipement de jardin pour les repas en plein air. L'agencement actuel des 3 chambres offre un hébergement pour 9 personnes - une excellente opportunité de location et actuellement aménagée comme telle et prête à poursuivre l'activité. Alternativement, la propriété pourrait également faire une belle maison familiale avec un peu de modernisation cosmétique. La propriété est équipée d'un chauffage par le sol, de radiateurs électriques muraux dans les chambres pour plus de confort et de commodité et de sèche-serviettes électriques dans les salles d'eau.

Il y a un garage et un grand espace de stockage sécurisé à l'arrière du garage qui est actuellement utilisé pour stocker les skis et l'équipement et le linge de lit de location.

Statistiques de la propriété

Altitude 1620m

Année de construction 1989

Entrée = 9,65 m²

Salon = 19,5 m²

Cuisine & salle à manger = 15,49 m²

Chambre 1 = 10,2 m²

Chambre 2 = 9,6 m²

Chambre 3 = 13,43 m²...

TAXES LOCALES

Taxe foncière: 1602 EUR

Taxe habitation: EUR

NOTES