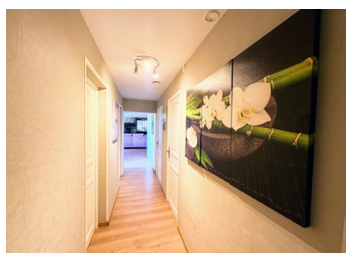


Superbe grange rénovée de 3 chambres avec beaucoup de caractère dans un cadre paisible



## INFORMATION

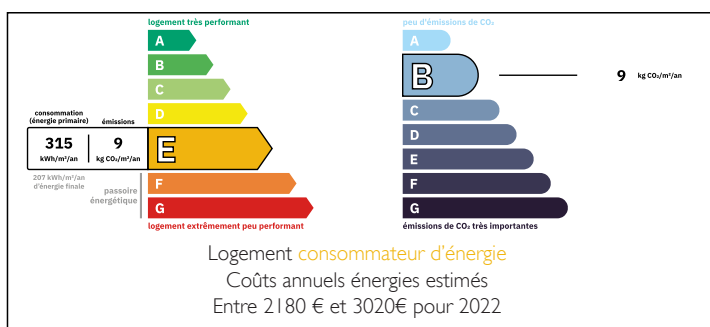
Ville:	La Croisille-sur-Briance
Département:	Haute-Vienne
Ch:	3
SdB:	1
Surface:	115 m <sup>2</sup>
Terrain:	7560 m <sup>2</sup>



## RÉSUMÉ

Nichée dans un cadre champêtre paisible, cette longue maison en pierre magnifiquement rénovée offre un mélange parfait entre charme rustique et confort pratique, le tout de plain-pied.

## DPE



NB. Les prix cités font référence à des transactions en euros. Les fluctuations des taux de change ne sont pas de la responsabilité de l'agence ou de ceux qui la représentent. L'agence et ses représentants ne sont pas autorisés à faire ou donner des garanties relatives à la propriété. Ces indications ne font pas partie d'une offre ou d'un contrat et ne doivent pas être considérées comme des déclarations ou des représentations de faits, mais comme une représentation générale de la propriété. Toutes les superficies, les mesures ou les distances sont approximatives. Les textes, photographies et plans sont seulement donnés à titre indicatif et ne sont pas nécessairement complets. Leggett n'a pas testé tous les services, équipements ou installations et ne peut donc pas en garantir les spécificités.

Les informations pour les achats hors-plan sont donnés à titre indicatif seulement. La finition de la propriété peut varier. Les acheteurs sont invités à engager un spécialiste pour vérifier les plans et les spécifications énoncées dans leur contrat d'achat avec le promoteur.



## DESCRIPTION

Entrez pour découvrir un salon ouvert et accueillant avec une cheminée chaleureuse, qui mène directement à une salle à manger spacieuse (42,6 m<sup>2</sup>) — idéale pour recevoir ou passer des soirées tranquilles à la maison. La maison est baignée de lumière naturelle et dégage une atmosphère chaleureuse et pleine de caractère.

Adjacente, la cuisine joliment décorée (20,63 m<sup>2</sup>) est dotée d'un sol carrelé, de poutres apparentes et de murs partiellement en pierre. Cet espace chaleureux et accueillant bénéficie également d'un cellier/garde-manger dédié (3,43 m<sup>2</sup>) offrant un excellent espace de rangement pour les aliments et les ustensiles de cuisine.

Le couloir mène à une salle de bains unique (4,2 m<sup>2</sup>) avec des murs en pierre apparente, une grande baignoire et une douche séparée (2,5 m<sup>2</sup>). Des toilettes séparées (2,9 m<sup>2</sup>) avec leur propre lavabo et un espace de rangement intégré ajoutent à la fonctionnalité de la maison. Une buanderie dédiée (1,63 m<sup>2</sup>) offre un lavabo et des rangements supplémentaires.

À l'arrière, une chambre principale bien aménagée (11,92 m<sup>2</sup>) bénéficie d'un dressing pratique et utile (3,71 m<sup>2</sup>), offrant un vaste espace de rangement. Il y a une deuxième chambre double (8,36 m<sup>2</sup>) et une troisième pièce (5,85 m<sup>2</sup>) actuellement utilisée comme chambre, mais qui pourrait tout aussi bien servir de bureau à domicile ou d'espace créatif.

À l'extérieur, la propriété continue d'impressionner avec plusieurs espaces de vie extérieurs aménagés avec soin. Un patio offre un endroit idéal pour prendre ses repas en plein air, tandis qu'une pergola permet de se...

## TAXES LOCALES

Taxe foncière: **304 EUR**

Taxe habitation: **EUR**

## NOTES