

Maison de caractère avec dépendances et jardin dans hameau paisible



INFORMATION

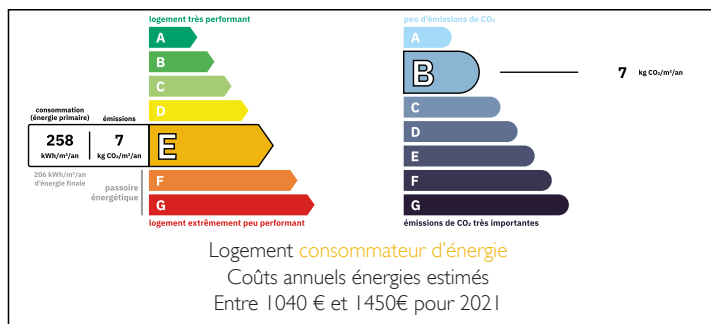
Ville:	La Trimouille
Département:	Vienne
Ch:	2
SdB:	1
Surface:	86 m ²
Terrain:	1265 m ²

RÉSUMÉ

Charmante maison 2 chambres dans un hameau calme avec double vitrage, chauffage aux granulés, grand jardin et grange aménageable.

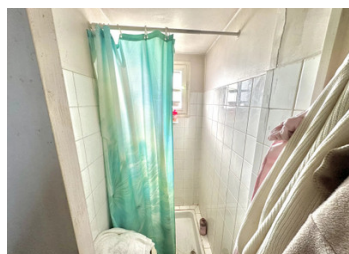


DPE



NB. Les prix cités font référence à des transactions en euros. Les fluctuations des taux de change ne sont pas de la responsabilité de l'agence ou de ceux qui la représentent. L'agence et ses représentants ne sont pas autorisés à faire ou donner des garanties relatives à la propriété. Ces indications ne font pas partie d'une offre ou d'un contrat et ne doivent pas être considérées comme des déclarations ou des représentations de faits, mais comme une représentation générale de la propriété. Toutes les superficies, les mesures ou les distances sont approximatives. Les textes, photographies et plans sont seulement donnés à titre indicatif et ne sont pas nécessairement complets. Leggett n'a pas testé tous les services, équipements ou installations et ne peut donc pas en garantir les spécificités.

Les informations pour les achats hors-plan sont donnés à titre indicatif seulement. La finition de la propriété peut varier. Les acheteurs sont invités à engager un spécialiste pour vérifier les plans et les spécifications énoncées dans leur contrat d'achat avec le promoteur.



DESCRIPTION

Située dans un hameau tranquille, cette jolie maison allie confort moderne et potentiel d'aménagement.

Au rez-de-chaussée, vous trouverez une grande pièce de vie ouverte avec cuisine, salle à manger et salon. Une salle d'eau avec douche, lavabo et WC complète ce niveau. Le chauffage est assuré par un poêle à granulés performant, pour une chaleur agréable et économique.

À l'étage, une mezzanine baignée de lumière naturelle mène à deux chambres, chacune équipée de fenêtres Velux.

À l'extérieur, le jardin d'environ 1265m² offre un bel espace de détente ou de jardinage. Plusieurs dépendances complètent le bien, notamment une grande grange qui pourrait être transformée en seconde habitation, maison d'amis ou atelier (sous réserve des autorisations nécessaires).

Toutes les fenêtres sont en double vitrage, garantissant une excellente isolation.

La Trimouille est à seulement 7km avec commerces de proximité et centre médical. Pour plus de commodités, Montmorillon est à 20km avec hôpital, écoles, grandes surfaces et services.

TAXES LOCALES

Taxe habitation: EUR

NOTES

Une maison pleine de charme et de possibilités — venez la visiter sans tarder !

Les informations sur les risques auxquels ce bien est exposé sont disponibles sur le site Géorisques : <https://www.georisques.gouv.fr>