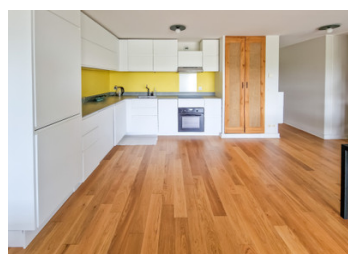
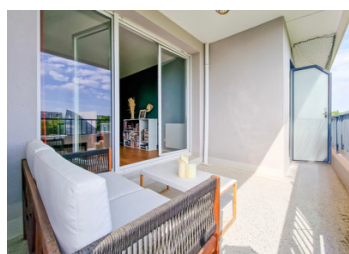
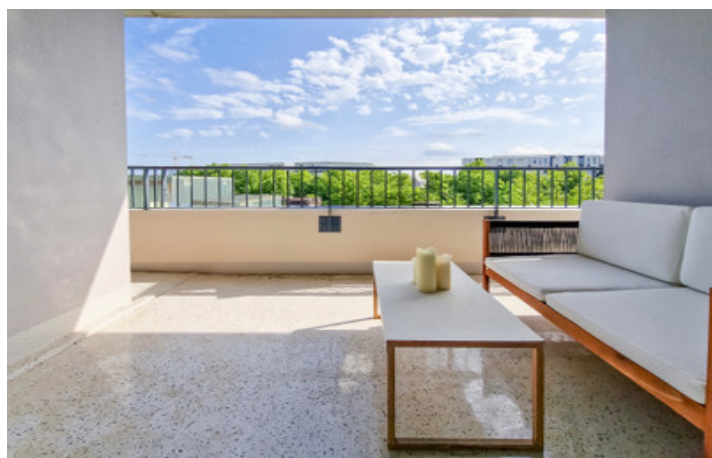


Bordeaux Bastide - Superbe appartement T3 rénové avec balcon, vue sur le Jardin botanique, parking privé.



INFORMATION

Ville:	Bordeaux
Département:	Gironde
Ch:	2
SdB:	1
Surface:	67 m ²
Exterieur:	10 m ²

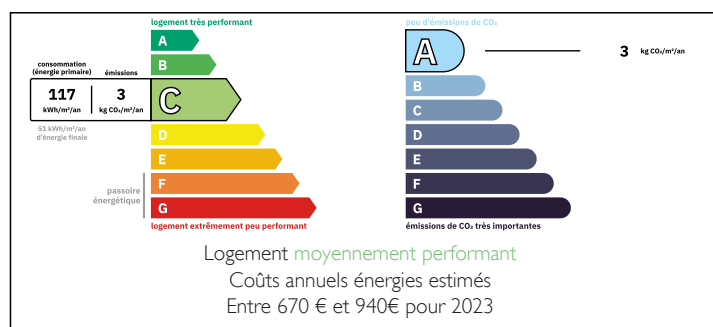
RÉSUMÉ

Situé au cœur du dynamique quartier de la Bastide à Bordeaux, ce bel appartement T3 de 67 m² offre un cadre de vie moderne avec une vue dégagée sur le Jardin Botanique. Au sein d'un immeuble récent (2007) dont la façade a été rénovée récemment, il a été entièrement remis à neuf en 2021, incluant une cuisine ouverte entièrement équipée.

Lumineux et spacieux, le séjour avec cuisine américaine s'étend sur 40 m² et s'ouvre sur un balcon agréable, idéal pour profiter de la vue et de la lumière naturelle. L'appartement comprend également deux chambres confortables, une salle de bains contemporaine, un WC séparé ainsi que des rangements intégrés.

Résidence sécurisée avec double système d'entrée, ascenseur à code, et parking privatif en sous-sol. À deux pas du Pont De Pierre, des arrêts de tram, commerces, restaurants et cafés – un...

DPE



NB. Les prix cités font référence à des transactions en euros. Les fluctuations des taux de change ne sont pas de la responsabilité de l'agence ou de ceux qui la représentent. L'agence et ses représentants ne sont pas autorisés à faire ou donner des garanties relatives à la propriété. Ces indications ne font pas partie d'une offre ou d'un contrat et ne doivent pas être considérées comme des déclarations ou des représentations de faits, mais comme une représentation générale de la propriété. Toutes les superficies, les mesures ou les distances sont approximatives. Les textes, photographies et plans sont seulement donnés à titre indicatif et ne sont pas nécessairement complets. Leggett n'a pas testé tous les services, équipements ou installations et ne peut donc pas en garantir les spécificités.

Les informations pour les achats hors-plan sont donnés à titre indicatif seulement. La finition de la propriété peut varier. Les acheteurs sont invités à engager un spécialiste pour vérifier les plans et les spécifications énoncées dans leur contrat d'achat avec le promoteur.



DESCRIPTION

D'autres informations sont disponibles sur demande

Copropriété de 25 lots

Charges annuelles prévisionnelles : 1080€

Les informations sur les risques auxquels ce bien est exposé sont disponibles sur le site Géorisques : <https://www.georisques.gouv.fr>



TAXES LOCALES

Taxe foncière: 1440 EUR

Taxe habitation: EUR

NOTES