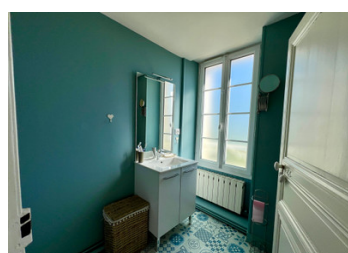


Ravissante et spacieuse maison 3ch/2sdb avec bureau indépendant et loft aménagé proche de Jarnac



INFORMATION

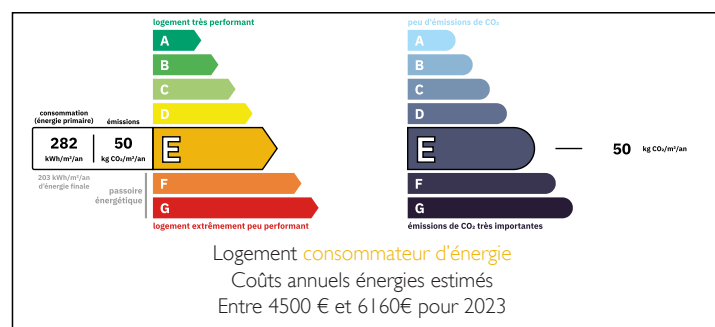
Ville:	Jarnac
Département:	Charente
Ch:	3
SdB:	2
Surface:	185 m ²
Terrain:	451 m ²



RÉSUMÉ

Cette propriété lumineuse et élégante située dans un village paisible à proximité de Jarnac, offre un cadre de vie idéal pour le télétravail, une grande famille ou un projet d'accueil.

DPE



NB. Les prix cités font référence à des transactions en euros. Les fluctuations des taux de change ne sont pas de la responsabilité de l'agence ou de ceux qui la représentent. L'agence et ses représentants ne sont pas autorisés à faire ou donner des garanties relatives à la propriété. Ces indications ne font pas partie d'une offre ou d'un contrat et ne doivent pas être considérées comme des déclarations ou des représentations de faits, mais comme une représentation générale de la propriété. Toutes les superficies, les mesures ou les distances sont approximatives. Les textes, photographies et plans sont seulement donnés à titre indicatif et ne sont pas nécessairement complets. Leggett n'a pas testé tous les services, équipements ou installations et ne peut donc pas en garantir les spécificités.

Les informations pour les achats hors-plan sont donnés à titre indicatif seulement. La finition de la propriété peut varier. Les acheteurs sont invités à engager un spécialiste pour vérifier les plans et les spécifications énoncées dans leur contrat d'achat avec le promoteur.



DESCRIPTION

CARACTÉRISTIQUES

- Un bureau indépendant (21 m²) – idéal pour une activité libérale ou travailler à distance.
- Un loft aménagé avec poutres apparentes et salle de bain privative – parfait pour des invités, des ados ou un revenu locatif.
- Une cour ensoleillée et intime, orientée plein sud – un vrai coin de paradis en Charente.
- Deux garages, un atelier spacieux, chambre froide et plusieurs annexes – rare à ce prix.
- Chauffage au fioul, internet fibre, tout-à-l'égout et sous-sol bétonné.

L'intérieur offre une grande cuisine (28 m²), une pièce de vie élégante, trois grandes chambres, deux salles de bain, ainsi que des rangements intégrés et une chambre parentale avec baignoire.

On aime : la flexibilité, la luminosité, le confort – dans un état impeccable, sans gros travaux à prévoir. Une belle opportunité pour s'installer ou investir.

À seulement 10 minutes de Jarnac et des bords de la Charente.

Toutes les dimensions sont approximatives. Plus de photos et d'informations disponibles sur demande.

Les informations sur les risques auxquels ce bien est exposé sont disponibles sur le site Géorisques : <https://www.georisques.gouv.fr>

TAXES LOCALES

Taxe foncière: 1172 EUR

Taxe habitation: EUR

NOTES