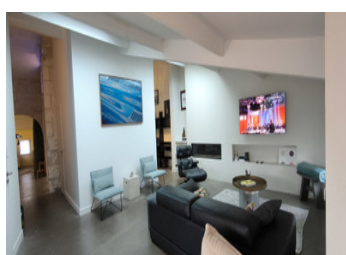
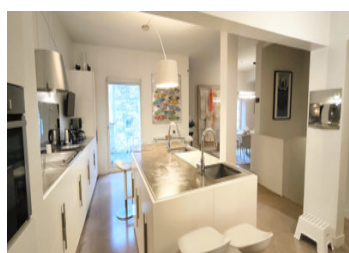


## Loft 225m2 sur le plateau d'Angoulême

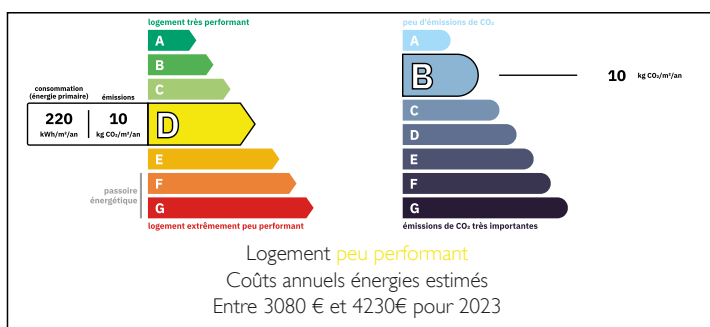


## INFORMATION

Ville:	Angoulême
Département:	Charente
Ch:	3
SdB:	2
Surface:	225 m2
Exterieur:	14 m2



## DPE

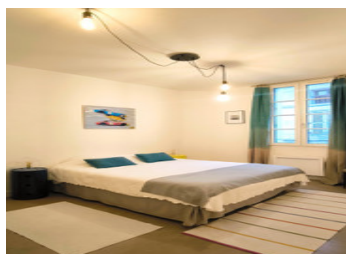
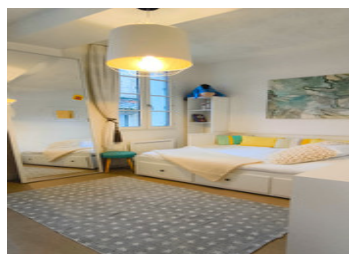
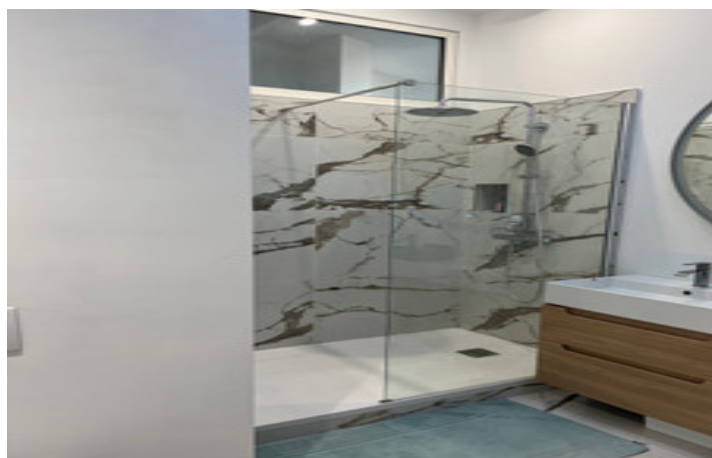


## RÉSUMÉ

Loft exclusif en plein coeur de la ville d'Angoulême offrant trois chambres sur deux niveaux pour 6 personnes avec une terrasse vue panoramique.

NB. Les prix cités font référence à des transactions en euros. Les fluctuations des taux de change ne sont pas de la responsabilité de l'agence ou de ceux qui la représentent. L'agence et ses représentants ne sont pas autorisés à faire ou donner des garanties relatives à la propriété. Ces indications ne font pas partie d'une offre ou d'un contrat et ne doivent pas être considérées comme des déclarations ou des représentations de faits, mais comme une représentation générale de la propriété. Toutes les superficies, les mesures ou les distances sont approximatives. Les textes, photographies et plans sont seulement donnés à titre indicatif et ne sont pas nécessairement complets. Leggett n'a pas testé tous les services, équipements ou installations et ne peut donc pas en garantir les spécificités.

Les informations pour les achats hors-plan sont donnés à titre indicatif seulement. La finition de la propriété peut varier. Les acheteurs sont invités à engager un spécialiste pour vérifier les plans et les spécifications énoncées dans leur contrat d'achat avec le promoteur.



## DESCRIPTION

### LOFT D'EXCEPTION À ANGOULEME – CHARME & PRESTATIONS HAUT DE GAMME

Situé au cœur d'Angoulême, ce loft d'exception séduit par ses volumes généreux, son concept "open space", sa luminosité et ses prestations haut de gamme.

Développé sur deux niveaux, cet appartement aux espaces ouverts offre un cadre de vie contemporain et élégant.

Au premier niveau :

Une vaste cuisine moderne avec îlot central, ouverte sur un bel espace salle à manger

Un accès direct à une agréable terrasse

Un espace salon

Deux chambres doubles

Une salle de douche

À l'étage, accessible par un escalier au design ouvert :

Une mezzanine aménagée en espace salon

Une grande chambre double avec dressing

Un salon TV avec cheminée au gaz, apportant confort et convivialité

Une salle de bain

À l'extérieur, vous profiterez d'une superbe terrasse offrant une vue panoramique sur la ville d'Angoulême et son Hotel de Ville.

Ce bien rare allie caractère industriel et finitions contemporaines, avec des équipements et matériaux de grande qualité.

Un loft haut de gamme idéal pour les amateurs d'espaces atypiques et lumineux.

Idéalement situé sur le plateau, dans une des jolies rues pavées de la ville, proche commerces et restaurants, face au parking couvert des Halles; Abonnement 50€ par mois pour les residents.

-----

Les informations sur les risques auxquels ce bien est

## TAXES LOCALES

Taxe foncière: **3817 EUR**

Taxe habitation: **EUR**

## NOTES