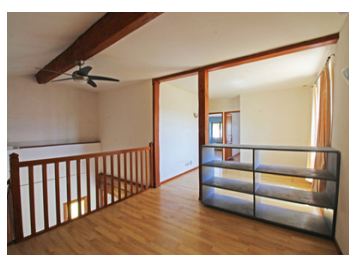


Charmante maison de trois chambres avec jardin, parking et dépendances dans le village populaire de Belvèze



INFORMATION

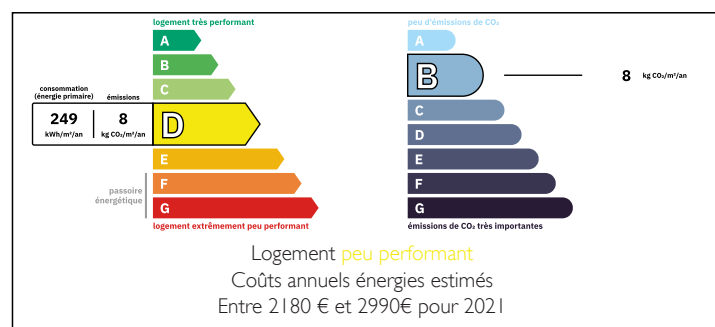
Ville:	Belvèze-du-Razès
Département:	Aude
Ch:	3
SdB:	2
Surface:	147 m ²
Terrain:	800 m ²

RÉSUMÉ

Dans le village dynamique de Belvèze-du-Razès, qui possède toutes les commodités nécessaires, vous trouverez cette charmante maison de trois chambres. La propriété a un grand jardin avec des fleurs et des buissons, et un espace pour le stationnement. La maison a une suite au rez-de-chaussée et deux chambres et une salle de bains au premier étage. Il y a un salon ouvert spacieux avec un poêle à bois, une cuisine généreuse et une véranda, idéal pour profiter du soleil toute l'année. Au premier étage, un grand palier/mezzanine constituerait un bureau à domicile idéal, avec vue sur le village et la campagne.

Le village de Belvèze est situé entre les villes de Mirepoix et Limoux qui sont pleines d'attractions, et les deux accueillent des événements réguliers tout au long de l'année. Carcassonne est à moins de 30 minutes en...

DPE



NB. Les prix cités font référence à des transactions en euros. Les fluctuations des taux de change ne sont pas de la responsabilité de l'agence ou de ceux qui la représentent. L'agence et ses représentants ne sont pas autorisés à faire ou donner des garanties relatives à la propriété. Ces indications ne font pas partie d'une offre ou d'un contrat et ne doivent pas être considérées comme des déclarations ou des représentations de faits, mais comme une représentation générale de la propriété. Toutes les superficies, les mesures ou les distances sont approximatives. Les textes, photographies et plans sont seulement donnés à titre indicatif et ne sont pas nécessairement complets. Leggett n'a pas testé tous les services, équipements ou installations et ne peut donc pas en garantir les spécificités.

Les informations pour les achats hors-plan sont donnés à titre indicatif seulement. La finition de la propriété peut varier. Les acheteurs sont invités à engager un spécialiste pour vérifier les plans et les spécifications énoncées dans leur contrat d'achat avec le promoteur.



DESCRIPTION

La propriété se trouve en haut du centre du village, avec toutes les commerces de la rue principale à seulement cinq minutes à pied. À l'avant se trouve un parking privé ou vous pouvez accéder au jardin devant la maison par une portail qui permet d'accéder à l'abri de voiture sur le côté de la maison.

Depuis le hall d'entrée, vous avez une chambre au rez-de-chaussée avec douche attenante et l'espace de vie principal avec des portes sur le jardin et un accès facile à la cuisine. La cuisine moderne a beaucoup d'espace pour préparer des repas ou accueillir des amis, avec la véranda attenante donnant sur le jardin. Une buanderie et un accès à l'arrière du carport complètent le rez-de-chaussée.

Un escalier mène du salon principal au palier mezzanine qui serait idéal pour un bureau ou une salle de jeux. Il y a un balcon de Juliette donnant sur le jardin et deux chambres et une salle de bain familiale.

À l'extérieur, le jardin est plat et sans vis-à-vis, il y a des chemins de gravier menant parmi les parterres de fleurs et trois petites dépendances sont idéales pour stocker du bois, des vélos ou d'autres équipements. Vous pourriez créer un petit atelier ou une cuisine d'été.

Le propriétaire actuel a effectué la plupart des travaux majeurs sur la propriété, y compris le re-couverture du toit, l'installation d'un nouveau poêle à bois et d'un tableau électrique. Il y a...

TAXES LOCALES

Taxe habitation: EUR

NOTES