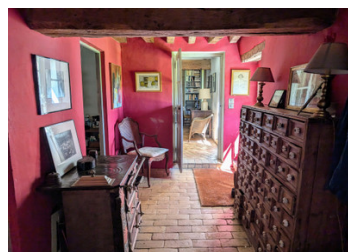


Sous offre secteur Courtomer Propriété de charme en position dominante avec belles vues, sur 4H...



## INFORMATION

Ville:	Courtomer
Département:	Orne
Ch:	5
SdB:	3
Surface:	215 m2
Terrain:	40000 m2

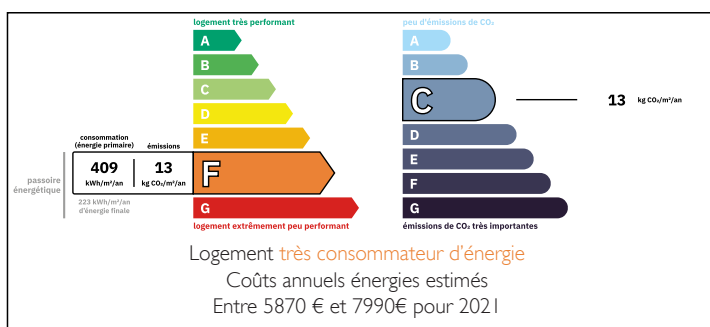


## RÉSUMÉ

A 2 H15 de Paris, secteur Courtomer, Propriété de charme avec 4 hectares en position dominante isolé au bout d'un chemin, rénové avec beaucoup de goût et l'authenticité...

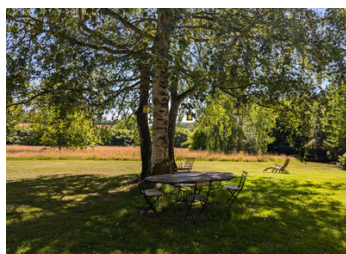


## DPE



NB. Les prix cités font référence à des transactions en euros. Les fluctuations des taux de change ne sont pas de la responsabilité de l'agence ou de ceux qui la représentent. L'agence et ses représentants ne sont pas autorisés à faire ou donner des garanties relatives à la propriété. Ces indications ne font pas partie d'une offre ou d'un contrat et ne doivent pas être considérées comme des déclarations ou des représentations de faits, mais comme une représentation générale de la propriété. Toutes les superficies, les mesures ou les distances sont approximatives. Les textes, photographies et plans sont seulement donnés à titre indicatif et ne sont pas nécessairement complets. Leggett n'a pas testé tous les services, équipements ou installations et ne peut donc pas en garantir les spécificités.

Les informations pour les achats hors-plan sont donnés à titre indicatif seulement. La finition de la propriété peut varier. Les acheteurs sont invités à engager un spécialiste pour vérifier les plans et les spécifications énoncées dans leur contrat d'achat avec le promoteur.



## DESCRIPTION

La maison de 215m<sup>2</sup> habitables se compose d'un salon ( 29m<sup>2</sup>) avec cheminée et poêle à bois - tomettes et poutres apparentes, cuisine aménagée et équipée, salon/bibliothèque (27m<sup>2</sup>) , chambre 14m<sup>2</sup>, petite chambre/dressing (7m<sup>2</sup>), wc avec lavabo, dégagement, salle de douche, wc séparé. A l'étage palier, 2 chambres ( 23m<sup>2</sup> ,13m<sup>2</sup>), par deuxième escalier chambre 17m<sup>2</sup>, salle de douche et wc, grenier .

Attenant studio 24m<sup>2</sup> : chambre avec douche et wc. En partie double vitrage, chauffage électrique , assainissement autonome.

Terrain de 4H avec arbres séculaires, verger, potager, pâturages en bio.

-----

Les informations sur les risques auxquels ce bien est exposé sont disponibles sur le site Géorisques : <https://www.georisques.gouv.fr>

## TAXES LOCALES

Taxe habitation: EUR

## NOTES