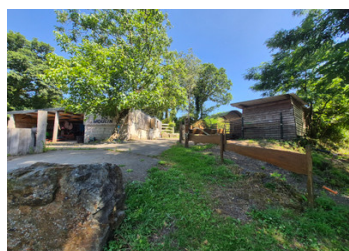


Domaine équestre 4 chambres, piscine chauffée et cadre bucolique Maison de 170 m . Privé, sans vis a vis.



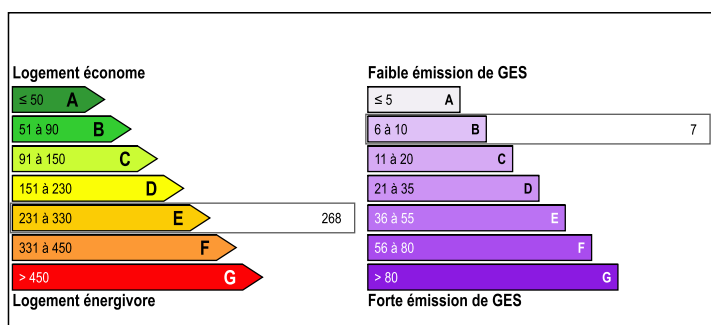
INFORMATION

Ville:	Callac
Département:	Côtes-d'Armor
Ch:	4
SdB:	4
Surface:	170 m ²
Terrain:	55000 m ²

RÉSUMÉ

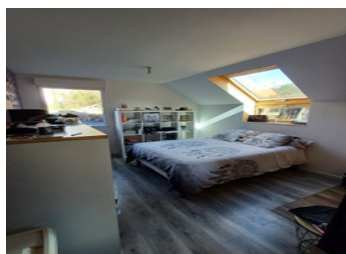
Située au bout d'une route privée, cette superbe propriété de 4 chambres bénéficie d'un vaste espace de vie ouvert, d'une piscine chauffée couverte, d'un bar original aménagé dans l'ancienne zone de la meule, ainsi que d'installations équestres complètes (3 écuries, sellerie, hangar, manège sable). Le terrain privé de plus de 5 000 m², complété par 1 hectare attenant et 4 hectares en location, offre un cadre naturel, calme et bucolique, avec un ruisseau et un bief privé, vestiges du passé de moulin.

DPE



NB. Les prix cités font référence à des transactions en euros. Les fluctuations des taux de change ne sont pas de la responsabilité de l'agence ou de ceux qui la représentent. L'agence et ses représentants ne sont pas autorisés à faire ou donner des garanties relatives à la propriété. Ces indications ne font pas partie d'une offre ou d'un contrat et ne doivent pas être considérées comme des déclarations ou des représentations de faits, mais comme une représentation générale de la propriété. Toutes les superficies, les mesures ou les distances sont approximatives. Les textes, photographies et plans sont seulement donnés à titre indicatif et ne sont pas nécessairement complets. Leggett n'a pas testé tous les services, équipements ou installations et ne peut donc pas en garantir les spécificités.

Les informations pour les achats hors-plan sont donnés à titre indicatif seulement. La finition de la propriété peut varier. Les acheteurs sont invités à engager un spécialiste pour vérifier les plans et les spécifications énoncées dans leur contrat d'achat avec le promoteur.



DESCRIPTION

Située au bout d'une route privée, cette superbe propriété offre un cadre exceptionnel, sans vis-à-vis, au cœur d'une nature préservée.

La maison, pleine de charme, comprend 4 chambres, dont une au rez-de-chaussée. Trois des chambres disposent d'une salle d'eau attenante, et une grande salle de bains principale vient compléter l'espace nuit.

Les pièces à vivre sont spacieuses et baignées de lumière, offrant un confort de vie rare. Vous profiterez notamment d'un vaste espace de vie décloisonné réunissant salon et cuisine, parfait pour la convivialité et la vie de famille.

La maison bénéficie de travaux récents : terrasse aménagée idéale pour profiter des journées ensoleillées, fenêtres remplacées pour une meilleure isolation et plus de luminosité, ainsi que de nombreux aménagements intérieurs pour plus de confort.

Un atout unique et original : l'ancienne zone de la meule du moulin a été transformée en un bar chaleureux, créant un espace convivial et atypique où recevoir vos proches ou simplement savourer un moment de détente.

À l'extérieur, vous profiterez d'une magnifique piscine chauffée par pompe à chaleur, protégée par un dôme pour en profiter en toute saison. Le terrain est entièrement clôturé, garantissant une parfaite intimité.

Les installations équestres raviront les passionnés : 3 écuries, une sellerie, un hangar à foin et un manège en sable, parfaits pour accueillir vos chevaux dans d'excellentes conditions.

La propriété s'étend sur plus de 5 000 m² de terrain, avec 1 hectare attendant à votre disposition, et 4 hectares supplémentaires en location de l'autre côté

TAXES LOCALES

Taxe habitation: EUR

NOTES