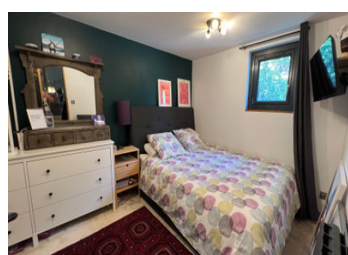


Grande maison familiale située à la périphérie de Bourg Saint Maurice, avec un accès facile aux stations de sk



## INFORMATION

Ville:	Bourg-Saint-Maurice
Département:	Savoie
Ch:	6
SdB:	5
Surface:	198 m <sup>2</sup>
Terrain:	972 m <sup>2</sup>



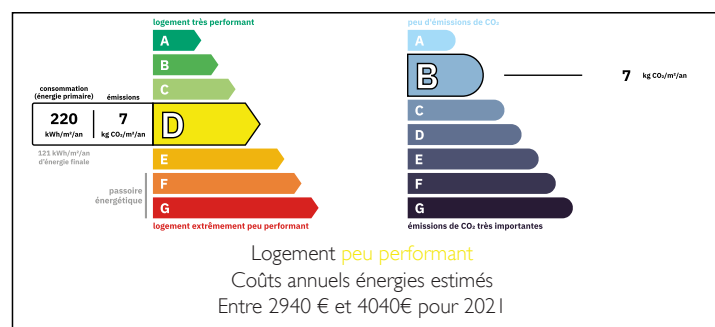
## RÉSUMÉ

Échappez-vous dans la maison de vos rêves à la périphérie de Bourg Saint Maurice, où les vues à couper le souffle sur les montagnes sont un luxe quotidien. Cette superbe propriété de six chambres offre le mélange parfait de charme rustique et de vie moderne, idéale pour une famille qui s'agrandit ou comme magnifique lieu de retraite pour les vacances.

Le cœur de la maison est une vaste cuisine et salle à manger à aire ouverte, réchauffée par un foyer au bois confortable, parfaite pour recevoir et organiser des réunions de famille. Vous trouverez beaucoup d'espace pour tout le monde, y compris un bureau dédié pour le télétravail et une salle de jeux avec télévision séparée pour les enfants.

Sortez pour découvrir votre propre oasis privée. Le jardin magnifiquement entretenu comprend une piscine étincelante, offrant un espace tranquille pour se...

## DPE



NB. Les prix cités font référence à des transactions en euros. Les fluctuations des taux de change ne sont pas de la responsabilité de l'agence ou de ceux qui la représentent. L'agence et ses représentants ne sont pas autorisés à faire ou donner des garanties relatives à la propriété. Ces indications ne font pas partie d'une offre ou d'un contrat et ne doivent pas être considérées comme des déclarations ou des représentations de faits, mais comme une représentation générale de la propriété. Toutes les superficies, les mesures ou les distances sont approximatives. Les textes, photographies et plans sont seulement donnés à titre indicatif et ne sont pas nécessairement complets. Leggett n'a pas testé tous les services, équipements ou installations et ne peut donc pas en garantir les spécificités.

Les informations pour les achats hors-plan sont donnés à titre indicatif seulement. La finition de la propriété peut varier. Les acheteurs sont invités à engager un spécialiste pour vérifier les plans et les spécifications énoncées dans leur contrat d'achat avec le promoteur.



## DESCRIPTION

Superbe maison familiale de six chambres, idéalement située à la périphérie de Bourg Saint Maurice, offrant une vue imprenable sur les montagnes et une intimité exceptionnelle. À seulement 5 minutes en voiture du centre-ville et du funiculaire, cette propriété allie une vie paisible à un accès facile à toutes les commodités. Un ski-bus gratuit s'arrête à proximité en hiver et la piste cyclable adjacente donne un accès direct aux aventures en plein air.

Une Maison Conçue pour la Vie Moderne

Le cœur de la maison est une cuisine et une salle à manger lumineuses et à aire ouverte, dotées d'un poêle à bois confortable et d'un balcon qui longe la façade de la maison, idéal pour profiter du paysage panoramique. Le niveau de vie principal offre également un double bureau polyvalent, qui pourrait facilement être converti en une chambre supplémentaire, ainsi qu'une salle de jeux/télévision séparée qui pourrait également servir de deuxième bureau.

## TAXES LOCALES

Taxe habitation: EUR

## NOTES

Layout as follows

RDC entree 7

Degagement 9

Degagement 4

Chambre 1 - 13

Chambre 2 - 13

1er stage floor garden level

Storage area 5

Chambre 3 6

Salle de bain 3 - 18

Salle de bain 2

Chambre 4 - 10

Chambre 9

Salon cuisine 46

Storage 2 et 3

Bureau 10

Chambre 5 - 19

Dressing 4

Bathroom 9