

## 2P dans la résidence Abbaye de Roseland à Nice Fabron avec vue mer panoramique



## INFORMATION

Ville:	Nice
Département:	Alpes-Maritimes
Ch:	I
SdB:	I
Surface:	60 m2
Exterieur:	18 m2

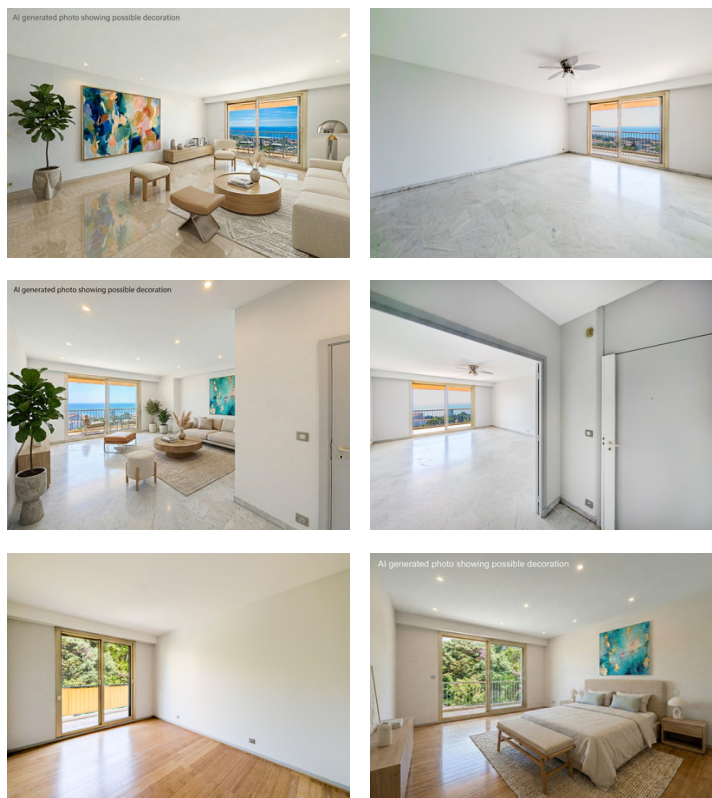
## RÉSUMÉ

Situé dans la résidence prisée de l'Abbaye de Roseland, au cœur du quartier recherché de Fabron à Nice, ce lumineux appartement de 2P offre une vue mer panoramique et un cadre de vie paisible sur la Côte d'Azur.

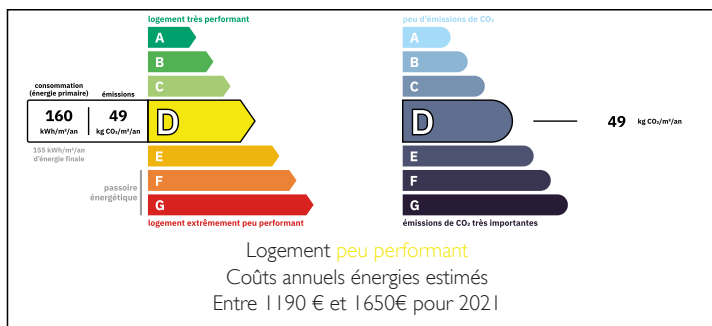
L'appartement est traversant et bénéficie d'un ensoleillement toute la journée et de deux balcons spacieux, idéals pour profiter du soleil du matin au soir. Il comprend une cuisine indépendante moderne équipée, un espace dressing bien dimensionné et un coin buanderie pratique sur le balcon arrière.

La résidence sécurisée propose des prestations haut de gamme : gardien dédié, grande piscine, bassin pour enfants, courts de tennis, aire de jeux, commerces de proximité et jardins paysagers.

Une cave privative est incluse dans le prix.

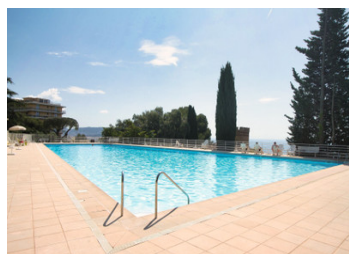


## DPE



NB. Les prix cités font référence à des transactions en euros. Les fluctuations des taux de change ne sont pas de la responsabilité de l'agence ou de ceux qui la représentent. L'agence et ses représentants ne sont pas autorisés à faire ou donner des garanties relatives à la propriété. Ces indications ne font pas partie d'une offre ou d'un contrat et ne doivent pas être considérées comme des déclarations ou des représentations de faits, mais comme une représentation générale de la propriété. Toutes les superficies, les mesures ou les distances sont approximatives. Les textes, photographies et plans sont seulement donnés à titre indicatif et ne sont pas nécessairement complets. Leggett n'a pas testé tous les services, équipements ou installations et ne peut donc pas en garantir les spécificités.

Les informations pour les achats hors-plan sont donnés à titre indicatif seulement. La finition de la propriété peut varier. Les acheteurs sont invités à engager un spécialiste pour vérifier les plans et les spécifications énoncées dans leur contrat d'achat avec le promoteur.



## DESCRIPTION

### APERÇU :

Cet appartement de 2P est situé dans le prestigieux complexe de l'Abbaye de Roseland, dans le quartier recherché de Fabron à Nice.

La caractéristique principale est sans aucun doute la vue panoramique à couper le souffle qui s'étend sur la ville de Nice et sa magnifique baie.

La résidence privée offre un ensemble de prestations de haut niveau, notamment des gardiens dédiés à chaque bâtiment, l'une des plus grandes piscines privées de Nice, une piscine pour enfants, une aire de jeux, des commerces sur place, des jardins magnifiquement aménagés et deux courts de tennis.

Une cave privative est incluse dans le prix.

Parking collectif est disponible dans la copropriété.

### L'APPARTEMENT :

L'appartement orienté sud-est, situé sur un étage élevé, bénéficie du soleil tout au long de la journée. Il offre un espace de vie intérieur de 60 m<sup>2</sup>, complété par un espace extérieur supplémentaire de 18 m<sup>2</sup> réparti sur deux balcons. Le hall d'entrée relie tous les espaces principaux, menant à une cuisine indépendante moderne équipée et à un salon spacieux qui s'ouvre sur le balcon avant. L'agencement comprend également un WC séparé pratique, une salle de douche et une chambre paisible qui s'ouvre sur le balcon arrière, offrant une retraite tranquille et privée.

L'appartement dispose d'un chauffage au sol. Tous les volets sont électriques pour plus de commodité.

### LE QUARTIER :

Situé entre le vieux Nice et l'aéroport Nice Côte d'Azur, le quartier de Fabron bénéficie d'une situation privilégiée au cœur de la Côte d'Azur. Ce quartier résidentiel s'étend...

## TAXES LOCALES

**Taxe foncière:** 1757 EUR

**Taxe habitation:** EUR

## NOTES