

Chalet spacieux avec grande terrasse, jardin privé et superbes équipements



INFORMATION

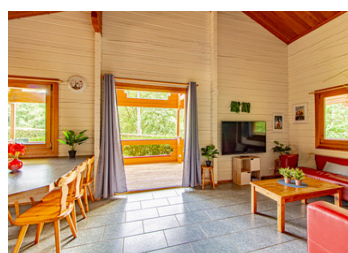
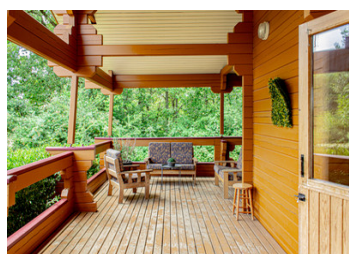
Ville:	Mauroux
Département:	Lot
Ch:	3
SdB:	2
Surface:	83.22 m ²
Terrain:	1350 m ²

RÉSUMÉ

Découvrez l'Art de Vivre en France en Toute Simplicité

Nichée au cœur d'un écrin de verdure paisible, cette charmante propriété allie style, confort et praticité. Les intérieurs spacieux s'ouvrent sur une vaste terrasse surplombant le jardin privé — idéale pour des petits-déjeuners ensoleillés ou des soirées conviviales au coucher du soleil.

Un cadre privilégié vous attend, avec de nombreux équipements de loisirs, d'excellentes connexions pour vos déplacements et un fort potentiel locatif. Parfait pour ceux qui recherchent un pied-à-terre flexible, un investissement rentable ou une évasion permanente sous le soleil du sud-ouest de la France.

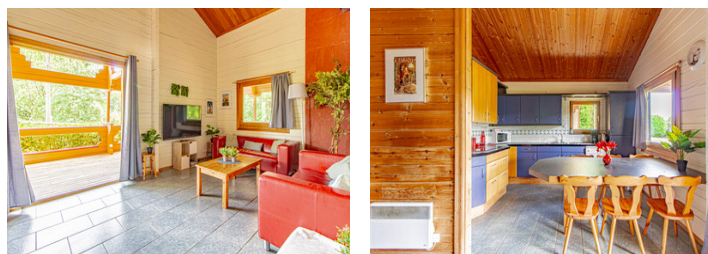


DPE

DPE non requis.

NB. Les prix cités font référence à des transactions en euros. Les fluctuations des taux de change ne sont pas de la responsabilité de l'agence ou de ceux qui la représentent. L'agence et ses représentants ne sont pas autorisés à faire ou donner des garanties relatives à la propriété. Ces indications ne font pas partie d'une offre ou d'un contrat et ne doivent pas être considérées comme des déclarations ou des représentations de faits, mais comme une représentation générale de la propriété. Toutes les superficies, les mesures ou les distances sont approximatives. Les textes, photographies et plans sont seulement donnés à titre indicatif et ne sont pas nécessairement complets. Leggett n'a pas testé tous les services, équipements ou installations et ne peut donc pas en garantir les spécificités.

Les informations pour les achats hors-plan sont donnés à titre indicatif seulement. La finition de la propriété peut varier. Les acheteurs sont invités à engager un spécialiste pour vérifier les plans et les spécifications énoncées dans leur contrat d'achat avec le promoteur.



DESCRIPTION

Chalet 68 – Village du Soleil, Mauroux

Une opportunité exceptionnelle d'acquérir un chalet clé en main dans le très prisé Village du Soleil, idéalement situé pour générer des revenus locatifs et profiter d'une résidence à l'année dans l'une des plus belles régions touristiques du sud-ouest de la France.

Un investissement prêt à l'emploi ou une escapade de vacances

Le Chalet 68 offre 83,22 m² de surface habitable confortable (hors salles de bains et annexes), ainsi qu'une grande terrasse couverte permettant une vraie vie dedans-dehors. Que vous recherchiez une location saisonnière générant des revenus ou une résidence permanente au soleil, cette propriété offre flexibilité et attrait immédiat.

TAXES LOCALES

Taxe foncière: 938 EUR

Taxe habitation: EUR

Présentation du bien

Spacieux espace de vie ouvert avec salon, salle à manger et cuisine donnant sur une grande terrasse en bois couverte, parfaite pour recevoir ou se détendre

Chambre 1 : 15,6 m²

Chambre 2 : 9,2 m²

Chambre 3 : 9,2 m²

Salle de bains complète, plus une salle d'eau séparée et WC

Buanderie et local technique extérieurs

Jardin privé et facile d'entretien d'environ 500 m²

Équipements du village & faibles charges de fonctionnement

Le Village du Soleil est une résidence soigneusement entretenue offrant :

NOTES