

Maison en pierre 3 chambres, dans un hameau calme avec belles vues sur la campagne.

EXCLUSIF



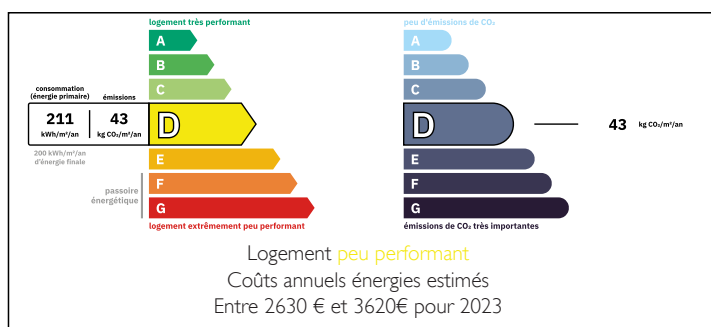
INFORMATION

Ville:	Cuzorn
Département:	Lot-et-Garonne
Ch:	3
SdB:	1
Surface:	129 m2
Terrain:	1042 m2

RÉSUMÉ

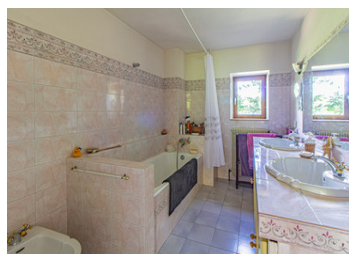
Nichée dans le paisible hameau de Tesquet, cette charmante maison en pierre offre un agencement chaleureux et bien équilibré : trois chambres et une salle de bain à l'étage, avec une cuisine, un salon, une buanderie et un WC au rez-de-chaussée. À l'extérieur, deux jardins distincts et une dépendance en pierre apportent à la fois du caractère et du potentiel. Une belle opportunité dans un coin tranquille de la campagne.

DPE



NB. Les prix cités font référence à des transactions en euros. Les fluctuations des taux de change ne sont pas de la responsabilité de l'agence ou de ceux qui la représentent. L'agence et ses représentants ne sont pas autorisés à faire ou donner des garanties relatives à la propriété. Ces indications ne font pas partie d'une offre ou d'un contrat et ne doivent pas être considérées comme des déclarations ou des représentations de faits, mais comme une représentation générale de la propriété. Toutes les superficies, les mesures ou les distances sont approximatives. Les textes, photographies et plans sont seulement donnés à titre indicatif et ne sont pas nécessairement complets. Leggett n'a pas testé tous les services, équipements ou installations et ne peut donc pas en garantir les spécificités.

Les informations pour les achats hors-plan sont donnés à titre indicatif seulement. La finition de la propriété peut varier. Les acheteurs sont invités à engager un spécialiste pour vérifier les plans et les spécifications énoncées dans leur contrat d'achat avec le promoteur.



DESCRIPTION

Charmante maison en pierre avec cour et jardin dans un hameau paisible – Tesquet, 47500

Nichée dans le calme du hameau de Tesquet, à seulement quelques minutes de la ville animée de Fumel, cette belle maison en pierre, parfaitement entretenue, allie chaleur, caractère et souplesse d'aménagement au cœur de la campagne du Lot-et-Garonne.

Agencement intérieur

La maison est répartie sur deux niveaux.

À l'étage, vous trouverez trois chambres confortables :

Chambre 1 : (15,23 m²)

Chambre 2 : (11,25 m²)

Chambre 3 : (12,60 m²)

Ainsi qu'une salle de bain familiale de (7,54 m²) – idéale pour la vie quotidienne.

Au rez-de-chaussée :

Un salon chaleureux (27,45 m²) avec poutres apparentes et une superbe cheminée en pierre équipée d'un poêle à bois, parfait pour les soirées plus fraîches.

La cuisine attenante (19,35 m²), pleine de charme rustique, s'ouvre sur le jardin et offre suffisamment d'espace pour une table familiale.

Une buanderie pratique (7,53 m²) ainsi qu'un WC séparé complètent ce niveau.

Vie extérieure

À l'avant, un jardin accueillant donne le ton avec ses plantations matures et son atmosphère intimiste.

À l'arrière, une cour bordée de murs en pierre offre un espace idéal pour les repas d'été, avec un

TAXES LOCALES

Taxe foncière: **730 EUR**

Taxe habitation: **EUR**

NOTES