

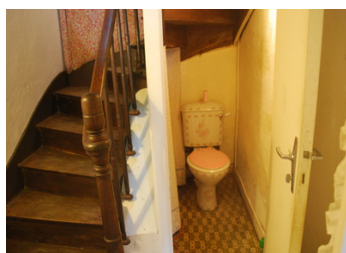
Une maison de village de deux chambres avec petit jardin attenant, située au centre du Bussière Poitevine.

EXCLUSIF



INFORMATION

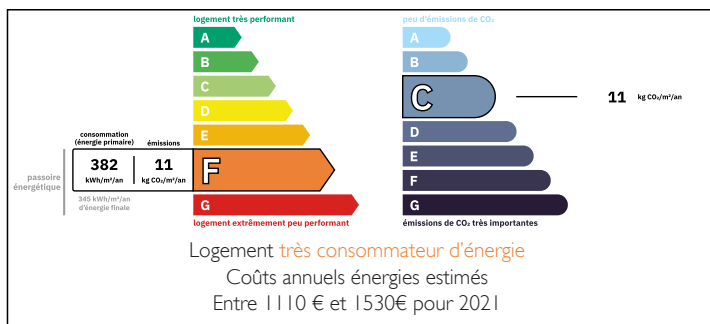
Ville:	Val-d'Oire-et-Gartempe
Département:	Haute-Vienne
Ch:	2
SdB:	1
Surface:	62 m2
Terrain:	540 m2



RÉSUMÉ

Situé au cœur de Bussière Poitevine, ce charmant petit cottage est idéal comme maison de vacances. Il nécessite quelques travaux de rénovation et le jardin doit être remis en état, mais il fera une maison fantastique pour quelqu'un qui souhaite être à proximité des commerces (boulangerie, banque, épicerie, etc.).

DPE



NB. Les prix cités font référence à des transactions en euros. Les fluctuations des taux de change ne sont pas de la responsabilité de l'agence ou de ceux qui la représentent. L'agence et ses représentants ne sont pas autorisés à faire ou donner des garanties relatives à la propriété. Ces indications ne font pas partie d'une offre ou d'un contrat et ne doivent pas être considérées comme des déclarations ou des représentations de faits, mais comme une représentation générale de la propriété. Toutes les superficies, les mesures ou les distances sont approximatives. Les textes, photographies et plans sont seulement donnés à titre indicatif et ne sont pas nécessairement complets. Leggett n'a pas testé tous les services, équipements ou installations et ne peut donc pas en garantir les spécificités.

Les informations pour les achats hors-plan sont donnés à titre indicatif seulement. La finition de la propriété peut varier. Les acheteurs sont invités à engager un spécialiste pour vérifier les plans et les spécifications énoncées dans leur contrat d'achat avec le promoteur.



DESCRIPTION

Depuis la rue - porte d'entrée vers
Une pièce qui servira de salon/salle à manger et cuisine 6,6 m x 4,7 m - bénéficierait d'une nouvelle cuisine à installer près de la porte arrière - il y a un grand poêle à bois qui chaufferait la majeure partie de la propriété - le sol est en parquet mais nécessiterait également des travaux

Porte donnant accès à des toilettes séparées et à un bel escalier en chêne.

Premier étage - Chambre 1 3,7 m x 4,5 m

Chambre 2 2,5 m x 2,9 m

Salle d'eau / WC 2,6 m x 1,5 m

Escalier menant au grenier qui est suffisamment grand pour créer une autre chambre - travaux commencés avec installation d'une baignoire

TAXES LOCALES

Taxe foncière: 302 EUR

Taxe habitation: EUR

À l'extérieur, il y a un petit débarras/hangar qui doit être rangé, ainsi qu'un escalier menant à un petit jardin qui doit également être nettoyé, mais qui pourrait devenir un joli jardin facile à entretenir. Il y a également deux terrains séparés à proximité, l'un ressemblant à un bois de 354 m² et l'autre d'environ 83 m².

La maison dispose de

Tout à l'égout

Fenêtres à simple vitrage - portes en PVC à double vitrage à l'avant et à l'arrière

Attaché des deux côtés

Chauffage - poêle à bois

Le village de Bussière Poitevine dispose d'un bar/tabac, d'une épicerie, d'un coiffeur, d'un boulanger, d'un boucher, d'une banque, d'un salon de thé, d'une quincaillerie, de garages, etc., le tout à quelques minutes à pied

Les villes plus importantes de Bellac et Montmorillon sont à moins de...

NOTES