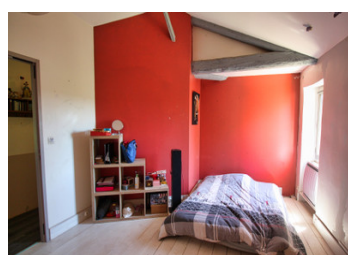


Charmant mas en pierre datant de 1836 dans le hameau de Saint Martin, commune du Bosc pres de Lodeve et A75.



INFORMATION

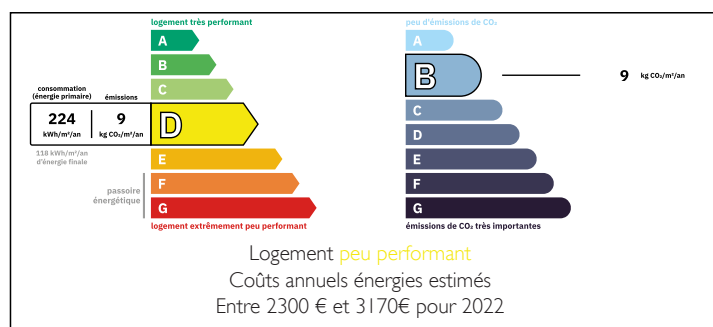
Ville:	Lodève
Département:	Hérault
Ch:	3
SdB:	2
Surface:	112 m ²
Terrain:	6095 m ²



RÉSUMÉ

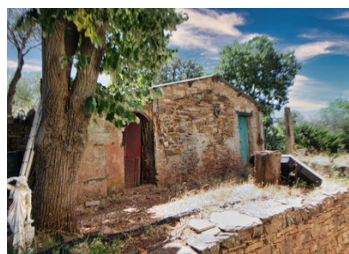
Situé dans le joli hameau paisible de Saint Martin, sur la commune du Bosc, ce magnifique mas en pierre datant de 1836 offre un cadre de vie plein de charme et d'authenticité, au cœur de la nature tout en restant proche des commodités.

DPE



NB. Les prix cités font référence à des transactions en euros. Les fluctuations des taux de change ne sont pas de la responsabilité de l'agence ou de ceux qui la représentent. L'agence et ses représentants ne sont pas autorisés à faire ou donner des garanties relatives à la propriété. Ces indications ne font pas partie d'une offre ou d'un contrat et ne doivent pas être considérées comme des déclarations ou des représentations de faits, mais comme une représentation générale de la propriété. Toutes les superficies, les mesures ou les distances sont approximatives. Les textes, photographies et plans sont seulement donnés à titre indicatif et ne sont pas nécessairement complets. Leggett n'a pas testé tous les services, équipements ou installations et ne peut donc pas en garantir les spécificités.

Les informations pour les achats hors-plan sont donnés à titre indicatif seulement. La finition de la propriété peut varier. Les acheteurs sont invités à engager un spécialiste pour vérifier les plans et les spécifications énoncées dans leur contrat d'achat avec le promoteur.



DESCRIPTION

Implantée sur un vaste terrain arboré de plus de 6000 m² avec eau agricole, la propriété est entourée d'arbres matures et de plantes méditerranéennes. Le jardin est joliment aménagé en restanques, avec un espace convivial devant la maison pour manger en plein air. L'accès se fait par une belle allée, et un grand espace de stationnement se trouve à l'arrière de la maison.

La maison développe environ 112 m² habitables répartis sur trois niveaux. Le rez-de-chaussée offre une belle pièce de vie ouverte avec cuisine et salon/salle à manger, chaleureuse et conviviale. Les deux étages supérieurs comprennent trois chambres de bonnes dimensions, une salle de bains et une salle d'eau.

Une petite dépendance en pierre complète l'ensemble. La maison est idéalement située : au calme, mais à quelques pas de l'école primaire. Elle se trouve à seulement 7 km de la ville de Lodève avec toutes ses commodités et son marché hebdomadaire, à 2 km de l'autoroute A75 (30 minutes de Montpellier), et à 7 km du magnifique Lac du Salagou. Un grand supermarché est également accessible en 5 minutes.

Un bien rare alliant charme de l'ancien, espace, tranquillité et excellente accessibilité — idéal pour une famille ou comme résidence secondaire pleine de caractère.

TAXES LOCALES

Taxe foncière: 926 EUR

Taxe habitation: EUR

NOTES

Les informations sur les risques auxquels ce bien est exposé sont disponibles sur le site Géorisques : <https://www.georisques.gouv.fr>