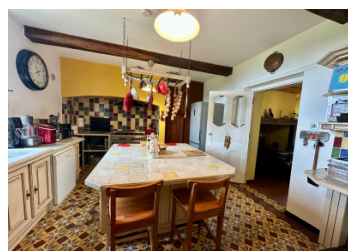
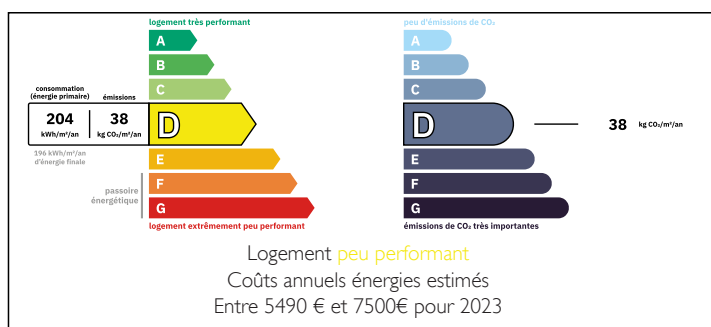


Maison traditionnelle bigorraise avec opportunité commerciale, terrain, proche de Vic-en-Bigorre 65



DPE



INFORMATION

Ville:	Saint-Lézer
Département:	Hautes-Pyrénées
Ch:	6
SdB:	4
Surface:	450 m ²
Terrain:	45590 m ²

RÉSUMÉ

Une propriété d'exception au cœur du sud-ouest de la France.

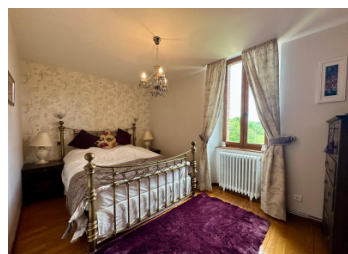
Située à quelques minutes de Vic-en-Bigorre, cette maison de luxe magnifiquement rénovée offre un cadre de vie exceptionnel dans les Hautes-Pyrénées, une région très prisée d'Occitanie connue pour ses paysages vallonnés, sa proximité avec les Pyrénées et son excellente qualité de vie.

Située sur un terrain privé de plus de 4,5 hectares, cette élégante ancienne ferme allie le caractère authentique français au confort moderne. Entièrement rénovée, la propriété est idéale pour les acheteurs à la recherche d'espace, d'intimité et de tranquillité tout en restant à proximité des commodités locales.

Intérieurs élégants avec tout le confort moderne ; chaudière neuve récemment installée, nouvelle

NB. Les prix cités font référence à des transactions en euros. Les fluctuations des taux de change ne sont pas de la responsabilité de l'agence ou de ceux qui la représentent. L'agence et ses représentants ne sont pas autorisés à faire ou donner des garanties relatives à la propriété. Ces indications ne font pas partie d'une offre ou d'un contrat et ne doivent pas être considérées comme des déclarations ou des représentations de faits, mais comme une représentation générale de la propriété. Toutes les superficies, les mesures ou les distances sont approximatives. Les textes, photographies et plans sont seulement donnés à titre indicatif et ne sont pas nécessairement complets. Leggett n'a pas testé tous les services, équipements ou installations et ne peut donc pas en garantir les spécificités.

Les informations pour les achats hors-plan sont donnés à titre indicatif seulement. La finition de la propriété peut varier. Les acheteurs sont invités à engager un spécialiste pour vérifier les plans et les spécifications énoncées dans leur contrat d'achat avec le promoteur.



DESCRIPTION

La maison offre une surface habitable de 450m² et comprend :

- 12 pièces spacieuses et lumineuses
- Hall d'entrée de 26 m² avec chauffage au sol
- Salon de 30 m²
- Bureau de 14 m²
- Salle à manger de 25 m²
- Chaufferie
- 6 chambres spacieuses
- 4 salles de bains modernes
- Une cuisine entièrement équipée de 22 m² avec îlot central
- Studio de 34 m²
- Gîte

Fenêtres en bois et portes à double vitrage pour une excellente isolation

Toiture récemment refaite.

L'orientation sud garantit une lumière naturelle abondante tout au long de la journée, renforçant l'atmosphère chaleureuse et accueillante de la maison.

Espace extérieur et potentiel de style de vie

Le terrain paysager offre une vue imprenable sur la cour et la campagne environnante, créant un environnement paisible idéal pour la détente.

Il y a actuellement une piscine hors sol, mais le terrain est adapté à l'installation d'une piscine avec les autorisations nécessaires, ce qui permettra aux futurs propriétaires de créer un espace de loisirs privé ou une retraite de luxe. Avec 1 acre de bois, des abris pour animaux et un accès à l'eau dans tous les champs, le terrain est également parfait pour les animaux. Dans la cour d'entrée, il y a un garage et une grange avec un rez-de-chaussée et un premier étage. Portails électriques.

Cette propriété convient parfaitement :

TAXES LOCALES

Taxe habitation: EUR

NOTES