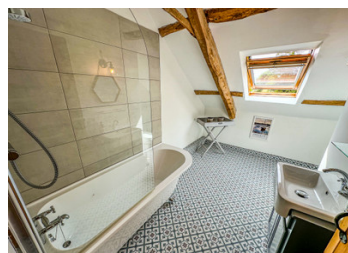


Maison de 3 chambres présentée en excellent état, 15 km du littoral

EXCLUSIF



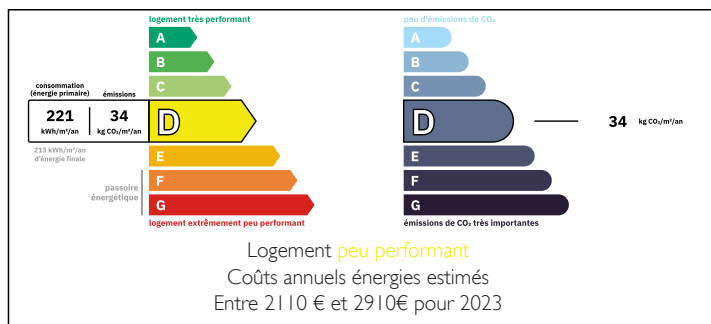
INFORMATION

Ville:	Neufmesnil
Département:	Manche
Ch:	3
SdB:	2
Surface:	122 m ²
Terrain:	2421 m ²

RÉSUMÉ

Maison de 3 chambres présentée en excellent état, située en bordure d'une charmante ville de marché offrant un large choix de commerces, restaurants, trois supermarchés et un marché hebdomadaire animé. Construite en pierre et torchis avec une toiture en ardoise, cette maison a été soigneusement rénovée par les propriétaires actuels selon des standards élevés. En retrait de la route au bout d'une petite impasse, elle bénéficie d'un cadre paisible à la campagne tout en étant à seulement cinq minutes du centre-ville avec son médecin, son cinéma et son complexe sportif. Le secteur est idéal pour le vélo grâce à un vaste réseau de pistes cyclables et dispose de bonnes liaisons ferroviaires vers Paris depuis Carentan (26 km, moins de trois heures). À seulement 15 km, on trouve quelques-unes des plus belles plages de sable de France, tandis que...

DPE



NB. Les prix cités font référence à des transactions en euros. Les fluctuations des taux de change ne sont pas de la responsabilité de l'agence ou de ceux qui la représentent. L'agence et ses représentants ne sont pas autorisés à faire ou donner des garanties relatives à la propriété. Ces indications ne font pas partie d'une offre ou d'un contrat et ne doivent pas être considérées comme des déclarations ou des représentations de faits, mais comme une représentation générale de la propriété. Toutes les superficies, les mesures ou les distances sont approximatives. Les textes, photographies et plans sont seulement donnés à titre indicatif et ne sont pas nécessairement complets. Leggett n'a pas testé tous les services, équipements ou installations et ne peut donc pas en garantir les spécificités.

Les informations pour les achats hors-plan sont donnés à titre indicatif seulement. La finition de la propriété peut varier. Les acheteurs sont invités à engager un spécialiste pour vérifier les plans et les spécifications énoncées dans leur contrat d'achat avec le promoteur.



DESCRIPTION

Maison traditionnelle normande de type longère, en pierre et torchis avec toiture en ardoise.

Rez-de-chaussée : entrée (9 m²), buanderie et WC (2,5 m²), cuisine/salle à manger (26 m²), salon (34 m²).

Étage : chambre 1 (16 m²) avec salle d'eau et WC privés (4 m²), chambre 2 (9 m²), chambre 3 (11 m²), salle de bain avec douche et WC (5 m²), palier/espace bureau (9 m²).

Chauffage central au gaz, poêle à bois, poêle électrique, double vitrage, fosse septique (non conforme).

Extérieur : jardin, terrasse, allée gravillonnée et parking.

Terrain constructible de 1257m² à côté

Les informations sur les risques auxquels ce bien est exposé sont disponibles sur le site Géorisques : <https://www.georisques.gouv.fr>

TAXES LOCALES

Taxe foncière: 388 EUR

Taxe habitation: EUR

NOTES