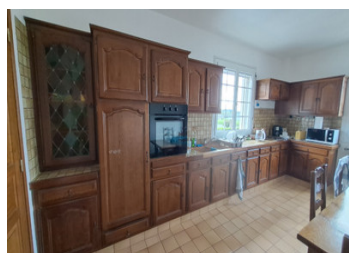


Une maison familiale, type pavillon avec un énorme potentiel et une pièce très spacieuse, lumineuse et claire



INFORMATION

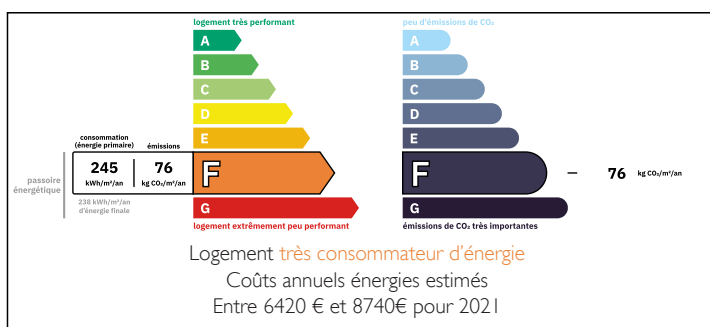
Ville:	Le Teilleul
Département:	Manche
Ch:	5
SdB:	2
Surface:	208.62 m2
Terrain:	3179 m2



RÉSUMÉ

Un pavillon à usage d'habitation -au sous-sol: cave, chaufferie et garage -au rez-de-chaussée: cuisine, arrière-cuisine, séjour, trois chambres, salle de bains et WC -à l'étage: deux chambres, salle d'eau, WC et grenier -au-dessus: grenier perdu Jardin d'agrément et jardin légumier Cour et terrain

DPE



NB. Les prix cités font référence à des transactions en euros. Les fluctuations des taux de change ne sont pas de la responsabilité de l'agence ou de ceux qui la représentent. L'agence et ses représentants ne sont pas autorisés à faire ou donner des garanties relatives à la propriété. Ces indications ne font pas partie d'une offre ou d'un contrat et ne doivent pas être considérées comme des déclarations ou des représentations de faits, mais comme une représentation générale de la propriété. Toutes les superficies, les mesures ou les distances sont approximatives. Les textes, photographies et plans sont seulement donnés à titre indicatif et ne sont pas nécessairement complets. Leggett n'a pas testé tous les services, équipements ou installations et ne peut donc pas en garantir les spécificités.

Les informations pour les achats hors-plan sont donnés à titre indicatif seulement. La finition de la propriété peut varier. Les acheteurs sont invités à engager un spécialiste pour vérifier les plans et les spécifications énoncées dans leur contrat d'achat avec le promoteur.



DESCRIPTION

Un intérieur ultra moderne avec deux grandes cuisines, dont une avec coin repas. Les propriétaires actuels ont entièrement rénové la maison et ont également procédé à quelques réaménagements intérieurs, ce qui en fait une très grande maison familiale idéale pouvant accueillir des amis ou même être transformée en petite maison d'hôtes.

À proximité, vous trouverez toutes sortes d'activités pour les adultes et les enfants :: -

Piscine à 13,3 km

Salle de sport à 240 m

Équitation à 9,3 km

Golf à 31 km

Tennis à 235 m

Les informations sur les risques auxquels ce bien est exposé sont disponibles sur le site Géorisques : <https://www.georisques.gouv.fr>

TAXES LOCALES

Taxe foncière: 1 649 EUR

Taxe habitation: EUR

NOTES