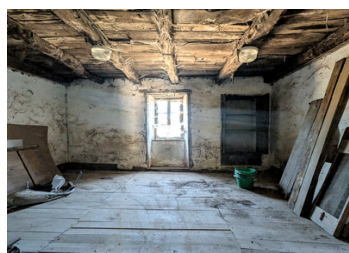
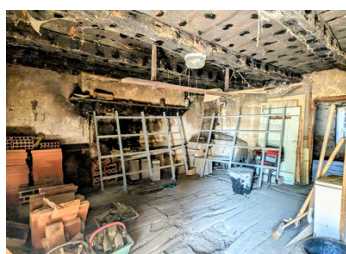


Maison à rénover avec dépendances et 3 hecatres de terrain – Fort potentiel



INFORMATION

Ville:	Séreilhac
Département:	Haute-Vienne
Ch:	0
SdB:	0
Surface:	90 m2
Terrain:	30330 m2



RÉSUMÉ

Située en pleine campagne, à environ 30 km de Limoges.

DPE

DPE non requis.

NB. Les prix cités font référence à des transactions en euros. Les fluctuations des taux de change ne sont pas de la responsabilité de l'agence ou de ceux qui la représentent. L'agence et ses représentants ne sont pas autorisés à faire ou donner des garanties relatives à la propriété. Ces indications ne font pas partie d'une offre ou d'un contrat et ne doivent pas être considérées comme des déclarations ou des représentations de faits, mais comme une représentation générale de la propriété. Toutes les superficies, les mesures ou les distances sont approximatives. Les textes, photographies et plans sont seulement donnés à titre indicatif et ne sont pas nécessairement complets. Leggett n'a pas testé tous les services, équipements ou installations et ne peut donc pas en garantir les spécificités.

Les informations pour les achats hors-plan sont donnés à titre indicatif seulement. La finition de la propriété peut varier. Les acheteurs sont invités à engager un spécialiste pour vérifier les plans et les spécifications énoncées dans leur contrat d'achat avec le promoteur.



DESCRIPTION

Située sur une parcelle d'environ 30 000 m² idéal pour un projet agricole, équestre ou de loisir).

Cette ancienne maison (90m²) à rénover offre un beau potentiel d'aménagement. La maison s'élève en partie sur cave et se compose d'un rez-de-chaussée de deux pièces et un étage de deux pièces.

En complément, deux granges attenantes (88m² et 76m²) offrent de nombreuses possibilités (agrandissement, stockage, atelier, etc.).

La maison est raccordée à l'électricité. Le raccordement à l'eau est possible : la conduite passe devant la propriété.

Un bien idéal pour un projet de rénovation à la campagne ou une résidence secondaire, dans un cadre paisible.

Les informations sur les risques auxquels ce bien est exposé sont disponibles sur le site Géorisques : <https://www.georisques.gouv.fr>

TAXES LOCALES

Taxe habitation: EUR

NOTES