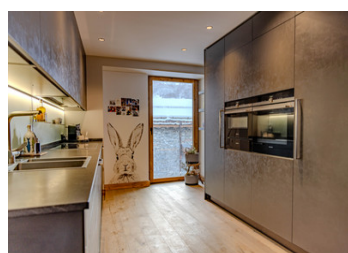
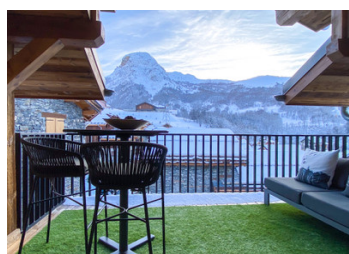


## Chalet de prestige à vendre, à moins de 200m de la piste à Saint Martin de Belleville – Les Trois Vallées



## INFORMATION

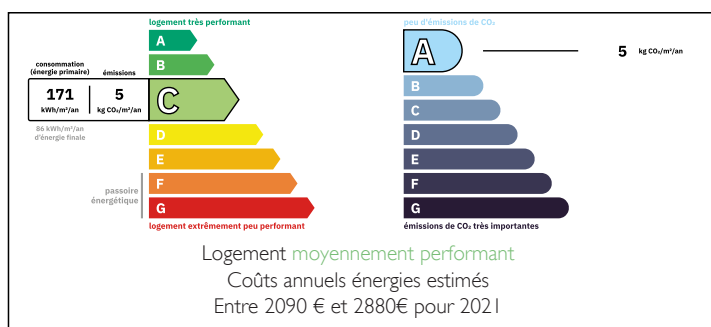
Ville:	Saint-Martin-de-Belleville
Département:	Savoie
Ch:	4
SdB:	3
Surface:	172 m <sup>2</sup>
Terrain:	0 m <sup>2</sup>

## RÉSUMÉ

Avec un niveau de qualité exceptionnel, ce bien de prestige offre à la fois un cachet architectural unique et un confort moderne clé en main, dans l'un des villages de ski les plus authentiques et charmants des Alpes Françaises.

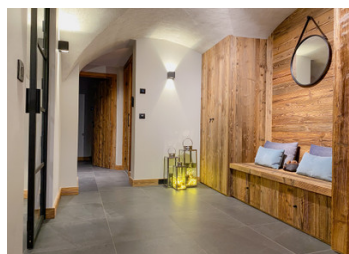
Une opportunité rare d'acquérir un chalet neuf, conçu par un architecte, au cœur de la station village de Saint-Martin-de-Belleville dans les Trois Vallées. Idéalement situé à moins de 200 mètres des remontées mécaniques, cette magnifique propriété est aménagée avec quatre chambres, dont deux chambres doubles avec salle de bain attenante, une cuisine moderne et élégante, un sauna et un salon très spacieux au dernier étage du chalet offrant une vue panoramique vers le sud et l'ouest. Le chalet se distingue par des finitions impeccables, avec une grande attention portée aux détails et au design. Le chalet est également vendu avec son...

## DPE



NB. Les prix cités font référence à des transactions en euros. Les fluctuations des taux de change ne sont pas de la responsabilité de l'agence ou de ceux qui la représentent. L'agence et ses représentants ne sont pas autorisés à faire ou donner des garanties relatives à la propriété. Ces indications ne font pas partie d'une offre ou d'un contrat et ne doivent pas être considérées comme des déclarations ou des représentations de faits, mais comme une représentation générale de la propriété. Toutes les superficies, les mesures ou les distances sont approximatives. Les textes, photographies et plans sont seulement donnés à titre indicatif et ne sont pas nécessairement complets. Leggett n'a pas testé tous les services, équipements ou installations et ne peut donc pas en garantir les spécificités.

Les informations pour les achats hors-plan sont donnés à titre indicatif seulement. La finition de la propriété peut varier. Les acheteurs sont invités à engager un spécialiste pour vérifier les plans et les spécifications énoncées dans leur contrat d'achat avec le promoteur.



## DESCRIPTION

Idéalement situé à moins de 200m des remontées mécaniques, ce chalet neuf exceptionnel allie élégance alpine contemporaine avec un confort absolu, en plein cœur de Saint-Martin-de-Belleville.

Réparti sur environ 170m<sup>2</sup> et quatre niveaux, le chalet a été soigneusement conçu pour allier luxe et confort. La disposition comprend :

Rez-de-chaussée :

Entrée, un local à skis (avec sèche chaussures), une buanderie et un sauna.

Premier étage :

Une chambre double avec salle de bains privative, une deuxième chambre double, une chambre avec lits superposés idéale pour les enfants, ainsi qu'une salle de bains familiale soigneusement aménagée pour ces deux dernières chambres.

Deuxième étage :

Une chambre double avec salle de bains privative et une cuisine moderne avec salle à manger.

Troisième étage :

Un grand salon avec sa cheminée se trouve au dernier étage où vous bénéficiez d'une vue panoramique vers le sud et l'ouest.

Avec un niveau de qualité exceptionnel, ce bien de prestige offre à la fois un cachet architectural unique et un confort moderne clé en main, dans l'un des villages de ski les plus authentiques et charmants des Alpes.

Saint-Martin-de-Belleville est un village alpin pittoresque, empreint de tradition savoyarde, qui offre un accès direct à un domaine skiable de renommée mondiale, dans une ambiance authentique et détendue. Faisant partie des Trois Vallées – le plus grand domaine skiable relié au monde – il permet d'accéder à plus de 600 km de pistes tout en conservant son charme paisible et son

## TAXES LOCALES

Taxe habitation: EUR

## NOTES