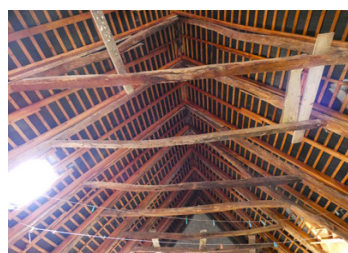
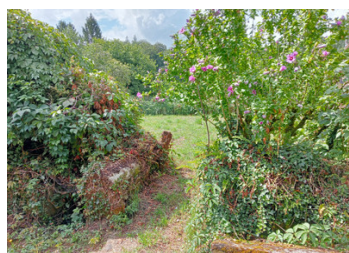
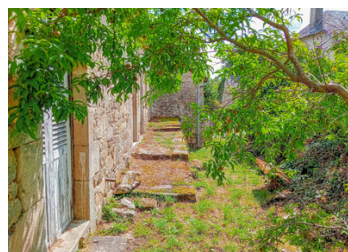


Grande maison de village de caractère à rénover entièrement. Beau jardin et puits.



## INFORMATION

Ville:	Gros-Chastang
Département:	Corrèze
Ch:	2
SdB:	0
Surface:	160 m <sup>2</sup>
Terrain:	448 m <sup>2</sup>



## DPE

DPE non requis.

## RÉSUMÉ

Dans un beau village de caractère, située au calme, belle maison en pierre à rénover de fond en comble. Beau jardin plat, puits et toiture en bon état. Avis aux (bons) bricoleurs !

NB. Les prix cités font référence à des transactions en euros. Les fluctuations des taux de change ne sont pas de la responsabilité de l'agence ou de ceux qui la représentent. L'agence et ses représentants ne sont pas autorisés à faire ou donner des garanties relatives à la propriété. Ces indications ne font pas partie d'une offre ou d'un contrat et ne doivent pas être considérées comme des déclarations ou des représentations de faits, mais comme une représentation générale de la propriété. Toutes les superficies, les mesures ou les distances sont approximatives. Les textes, photographies et plans sont seulement donnés à titre indicatif et ne sont pas nécessairement complets. Leggett n'a pas testé tous les services, équipements ou installations et ne peut donc pas en garantir les spécificités.

Les informations pour les achats hors-plan sont donnés à titre indicatif seulement. La finition de la propriété peut varier. Les acheteurs sont invités à engager un spécialiste pour vérifier les plans et les spécifications énoncées dans leur contrat d'achat avec le promoteur.



## DESCRIPTION

Cette maison en pierre est couverte en fibrociment (bon état) et distribue au rez-de-chaussée un séjour avec cantou et évier de 36m<sup>2</sup>, 2 chambres (12m<sup>2</sup> et 13m<sup>2</sup>) et une pièce annexe de 20m<sup>2</sup> avec évier.

Au premier étage, un plateau à rénover et aménager de 90m<sup>2</sup> environ.

En rez-de-jardin, deux pièces à usage de cave ou d'atelier.

La maison est reliée à l'eau, à l'électricité (compteur Linky en place) et au tout-à-l'égout.

Cette propriété n'est pas mitoyenne mais n'est pas isolée, elle est située dans un village de caractère calme avec des voisins autour.

Propriété à 12km de toutes les commodités avec les villes d'Argentat-sur-Dordogne et de Marcillac-la-Croisille.

Brive-la-Gaillarde et son aéroport se situe à 57km.

## TAXES LOCALES

**Taxe foncière: 450 EUR**

**Taxe habitation: EUR**

-----

Les informations sur les risques auxquels ce bien est exposé sont disponibles sur le site Géorisques : <https://www.georisques.gouv.fr>

## NOTES