

Belle maison de maître, située dans un environnement très calme, à proximité d'une ville dynamique.



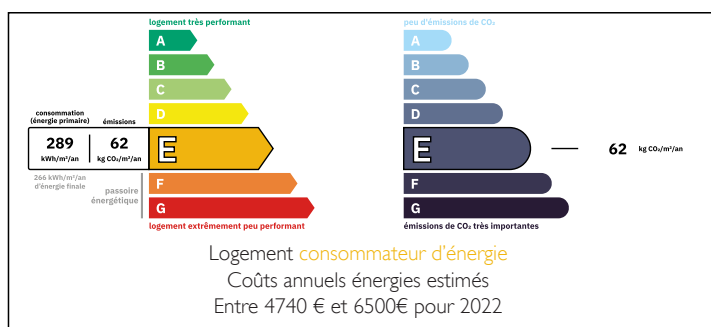
INFORMATION

Ville:	Villetoureix
Département:	Dordogne
Ch:	4
SdB:	1
Surface:	180 m ²
Terrain:	4122 m ²

RÉSUMÉ

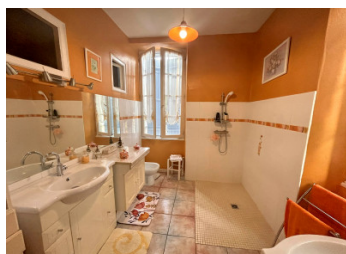
Entrée sécurisée pour cette propriété très prisée. Située dans un cadre charmant tout en offrant un accès facile à toutes les commodités. 4 chambres doubles, cuisine, salle à manger et salon. 5e chambre au rez-de-chaussée si nécessaire ou bureau/salle à manger supplémentaire. Nombreuses dépendances, dont une grange indépendante bien entretenue. Grand parking, jardins bien entretenus et parc. VISITE RECOMMANDÉE

DPE



NB. Les prix cités font référence à des transactions en euros. Les fluctuations des taux de change ne sont pas de la responsabilité de l'agence ou de ceux qui la représentent. L'agence et ses représentants ne sont pas autorisés à faire ou donner des garanties relatives à la propriété. Ces indications ne font pas partie d'une offre ou d'un contrat et ne doivent pas être considérées comme des déclarations ou des représentations de faits, mais comme une représentation générale de la propriété. Toutes les superficies, les mesures ou les distances sont approximatives. Les textes, photographies et plans sont seulement donnés à titre indicatif et ne sont pas nécessairement complets. Leggett n'a pas testé tous les services, équipements ou installations et ne peut donc pas en garantir les spécificités.

Les informations pour les achats hors-plan sont donnés à titre indicatif seulement. La finition de la propriété peut varier. Les acheteurs sont invités à engager un spécialiste pour vérifier les plans et les spécifications énoncées dans leur contrat d'achat avec le promoteur.



DESCRIPTION

Cette propriété est accessible par une entrée sécurisée avec un parking pouvant accueillir plusieurs voitures. La maison principale est une maison de maître très bien proportionnée, avec une grange indépendante dans la cour. Il y a des dépendances supplémentaires pour le stockage et/ou le bétail.

La maison dispose d'un joli hall d'entrée qui sert également de salle à manger. La cuisine offre également un espace pour le petit-déjeuner. De l'autre côté du couloir se trouve le salon, lumineux et aéré, avec une fenêtre et des portes-fenêtres donnant sur le jardin bien entretenu et le parterre de fleurs sauvages. Il y a également une grande pièce actuellement utilisée comme bureau qui pourrait facilement être transformée en salle à manger formelle ou en 5e chambre. Il y a également un espace de rangement pour tous les équipements supplémentaires de cuisine, la machine à laver, etc. et une salle de douche entièrement rénovée.

Le bel escalier d'origine mène au premier étage où se trouvent 4 chambres doubles de très bonne taille, chacune pouvant être équipée d'une salle de bains privative si nécessaire. Il y a également un atelier à cet étage qui pourrait être transformé en une grande salle de bains familiale.

Cette propriété appartient à la même famille depuis des générations, a été entretenue avec soin et est une perle rare sur le marché immobilier actuel. Elle bénéficie d'un cadre champêtre, tout en offrant un accès facile à toutes...

TAXES LOCALES

Taxe habitation: EUR

NOTES