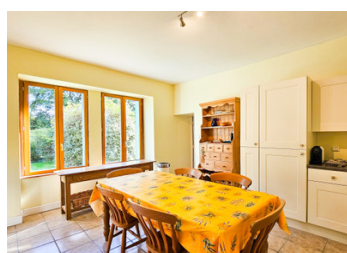
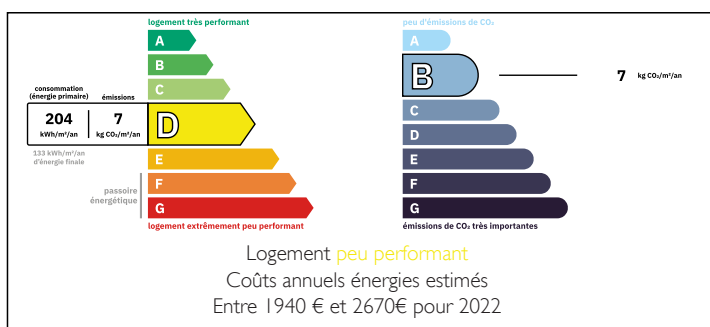


Spacieuse maison de maître dans un hameau calme, avec piscine, dépendances et verger, proche de Pluméliau.

EXCLUSIF



DPE



INFORMATION

Ville:	Pluméliau-Bieuzy
Département:	Morbihan
Ch:	3
SdB:	2
Surface:	124 m ²
Terrain:	4985 m ²

RÉSUMÉ

Située au cœur d'un hameau calme, près de la ville prisée de Pluméliau et bénéficiant d'un accès facile aux D767 et D768, cette spacieuse maison de maître en pierre avec trois grandes chambres, une piscine, deux grandes dépendances, un four à pain et un verger pourrait bien devenir la maison de vos rêves.

Le rez-de-chaussée comprend un hall d'entrée, un grand séjour avec poêle à bois, une cuisine familiale lumineuse avec coin repas et une pièce de rangement. Un couloir dessert un grand atelier/buanderie, des toilettes et un atelier de jardinage.

À l'étage se trouvent deux grandes chambres (dont une avec salle d'eau/WC attenante) et une seconde salle d'eau/WC. Au-dessus, un grand grenier aménagé en chambre d'amis.

NB. Les prix cités font référence à des transactions en euros. Les fluctuations des taux de change ne sont pas de la responsabilité de l'agence ou de ceux qui la représentent. L'agence et ses représentants ne sont pas autorisés à faire ou donner des garanties relatives à la propriété. Ces indications ne font pas partie d'une offre ou d'un contrat et ne doivent pas être considérées comme des déclarations ou des représentations de faits, mais comme une représentation générale de la propriété. Toutes les superficies, les mesures ou les distances sont approximatives. Les textes, photographies et plans sont seulement donnés à titre indicatif et ne sont pas nécessairement complets. Leggett n'a pas testé tous les services, équipements ou installations et ne peut donc pas en garantir les spécificités.

Les informations pour les achats hors-plan sont donnés à titre indicatif seulement. La finition de la propriété peut varier. Les acheteurs sont invités à engager un spécialiste pour vérifier les plans et les spécifications énoncées dans leur contrat d'achat avec le promoteur.



TAXES LOCALES

Taxe foncière: 1045 EUR

Taxe habitation: EUR

NOTES

DESCRIPTION

Au cœur d'un hameau paisible, au bout d'un chemin, cette propriété et son grand jardin offrent calme et intimité. La maison principale, exposée plein sud, baigne de lumière grâce à ses grandes fenêtres et ses pièces aux proportions généreuses. Un grand séjour avec poêle à bois et une grande cuisine familiale offrent un vaste espace de réception. Une troisième pièce, actuellement utilisée comme rangement, pourrait devenir une salle multimédia ou une chambre au rez-de-chaussée. Un passage sous l'escalier d'origine en bois sculpté à la main mène à une grande buanderie avec WC et à un atelier de jardin attenant (avec accès direct à l'extérieur).

À l'étage se trouvent deux grandes chambres lumineuses, chacune dotée d'une cheminée d'origine. L'une d'elles dispose d'une salle d'eau et de WC attenants, aménagés en 2011. Une seconde salle d'eau et WC, accessible directement depuis le palier, dessert l'autre chambre.

Au dernier étage se trouve une grande pièce mansardée actuellement utilisée comme chambre/dortoir. Dotée de deux sources de chauffage, elle pourrait être divisée en deux pièces si nécessaire.

Il y a deux grandes dépendances. La première dépendance, attenante à la propriété, servait auparavant à l'élevage. L'espace intérieur est vaste et le premier étage, soutenu par des poutres en acier, pourrait être transformé de multiples façons si nécessaire.

La deuxième dépendance, initialement destinée à l'habitation et à l'élevage, présente des détails de pierre sculptée et de ferronnerie d'origine sur sa façade.

Deux pompes à chaleur aérothermiques ont été installées en août 2025, et chaque pièce principale...