

Maison de campagne avec 2 chambres, séjour, cuisine, cave, dépendances, jardin.

EXCLUSIF



## INFORMATION

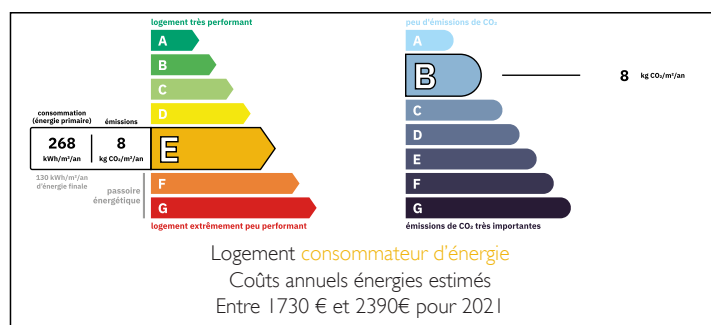
Ville:	Issy-l'Évêque
Département:	Saône-et-Loire
Ch:	2
SdB:	1
Surface:	90 m <sup>2</sup>
Terrain:	2366 m <sup>2</sup>

## RÉSUMÉ

Rez-de-chaussée:  
 Halle d'entrée 3m<sup>2</sup>  
 séjour 44m<sup>2</sup>  
 cuisine 10m<sup>2</sup>  
 salle d'eau 3,5m<sup>2</sup>  
 buanderie 2,5m<sup>2</sup>  
 1<sup>e</sup> étage; 2 chambres (2x11m<sup>2</sup>)  
 Wc avec lavabo.

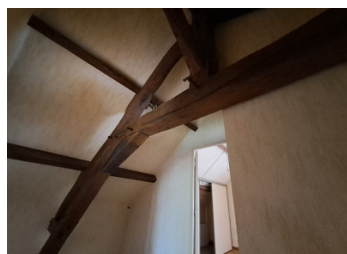
cave avec atelier 13m<sup>2</sup>, Salle 25m<sup>2</sup> et cuisine d'été 18m<sup>2</sup>  
 pigeonnier 3m<sup>2</sup>  
 garage 24m<sup>2</sup>  
 Cour et jardin 2366m<sup>2</sup>  
 puits

## DPE



NB. Les prix cités font référence à des transactions en euros. Les fluctuations des taux de change ne sont pas de la responsabilité de l'agence ou de ceux qui la représentent. L'agence et ses représentants ne sont pas autorisés à faire ou donner des garanties relatives à la propriété. Ces indications ne font pas partie d'une offre ou d'un contrat et ne doivent pas être considérées comme des déclarations ou des représentations de faits, mais comme une représentation générale de la propriété. Toutes les superficies, les mesures ou les distances sont approximatives. Les textes, photographies et plans sont seulement donnés à titre indicatif et ne sont pas nécessairement complets. Leggett n'a pas testé tous les services, équipements ou installations et ne peut donc pas en garantir les spécificités.

Les informations pour les achats hors-plan sont donnés à titre indicatif seulement. La finition de la propriété peut varier. Les acheteurs sont invités à engager un spécialiste pour vérifier les plans et les spécifications énoncées dans leur contrat d'achat avec le promoteur.



## TAXES LOCALES

Taxe habitation: EUR

## NOTES

## DESCRIPTION

Belle maison rurale avec grand jardin et dépendances.

Grand salon avec beau sol ancien. Dans le salon se trouve un poêle à bois et chauffage électrique est également fourni. Cette chambre spacieuse a plusieurs fenêtres à double vitrage et la porte d'entrée se trouve également dans cette pièce. De la salle à manger, il y a une trappe de service vers la cuisine.

La cuisine est située à l'arrière de la maison. Une petite cuisine robuste en chêne, mais bien équipée. Il y a un lave-vaisselle, la cuisson se fait sur une cuisinière à induction. Il y a une hotte aspirante. Derrière la cuisine se trouve la buanderie avec connexion pour la machine à laver.

De la cuisine, nous entrons dans la salle de bain. La salle de bain a été récemment rénovée et dispose d'une douche à l'italienne, d'un beau lavabo moderne avec grand miroir et de toilettes suspendues.

Du salon, nous pouvons prendre un escalier en bois jusqu'au 1er étage. On y trouve 2 chambres sous toit. Les deux ont des placards. A l'étage, il y a aussi un 2ème WC avec lavabo.

La maison dispose d'un sous-sol. Ici on retrouve une cuisine d'été avec le ballon à eau chaude. Il y a un atelier et une grande pièce avec des portes-fenêtres donnant sur le jardin, qui servait autrefois d'aire de jeux pour les enfants.

Dans le beau grand jardin, il y a quelques dépendances. Il y a le garage, le pigeonnier, un remise et un buchière.

Tout...