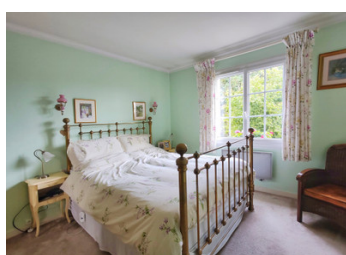
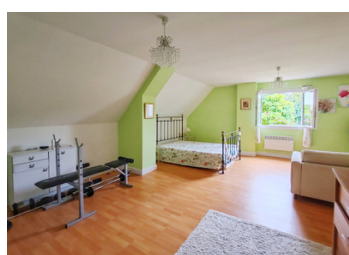


## Spacieuse Maison Familiale (5 Chambres) avec Vue Imprenable dans un Village Recherché



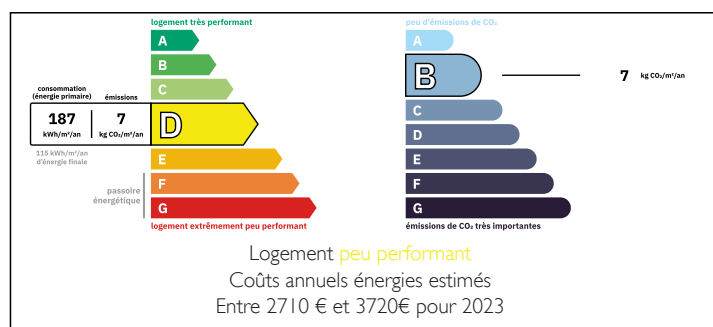
## INFORMATION

Ville:	Le Grand-Pressigny
Département:	Indre-et-Loire
Ch:	5
SdB:	2
Surface:	185 m <sup>2</sup>
Terrain:	3746 m <sup>2</sup>

## RÉSUMÉ

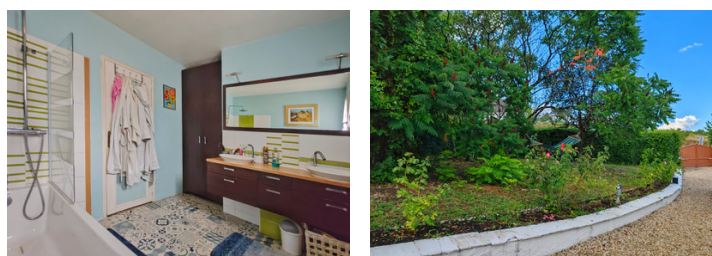
Idéalement située en lisière du charmant et dynamique village de Le Grand-Pressigny, cette belle maison de 5 chambres offre un cadre de vie paisible avec tous les services à proximité. Parfaite pour une famille, des télétravailleurs ou toute personne en quête d'espace et de tranquillité sans renoncer à la vie de village.

## DPE



NB. Les prix cités font référence à des transactions en euros. Les fluctuations des taux de change ne sont pas de la responsabilité de l'agence ou de ceux qui la représentent. L'agence et ses représentants ne sont pas autorisés à faire ou donner des garanties relatives à la propriété. Ces indications ne font pas partie d'une offre ou d'un contrat et ne doivent pas être considérées comme des déclarations ou des représentations de faits, mais comme une représentation générale de la propriété. Toutes les superficies, les mesures ou les distances sont approximatives. Les textes, photographies et plans sont seulement donnés à titre indicatif et ne sont pas nécessairement complets. Leggett n'a pas testé tous les services, équipements ou installations et ne peut donc pas en garantir les spécificités.

Les informations pour les achats hors-plan sont donnés à titre indicatif seulement. La finition de la propriété peut varier. Les acheteurs sont invités à engager un spécialiste pour vérifier les plans et les spécifications énoncées dans leur contrat d'achat avec le promoteur.



## TAXES LOCALES

Taxe habitation: EUR

## NOTES

## DESCRIPTION

Nichée au cœur d'un parc arboré de près de 4 000 m<sup>2</sup>, la propriété bénéficie de vues panoramiques exceptionnelles sur la vallée de la Claise – un véritable atout rare pour une maison si proche des commodités.

L'entrée se fait par un portail électrique ouvrant sur une allée gravillonnée qui mène à un immense garage/atelier de 94 m<sup>2</sup>, offrant de nombreuses possibilités (véhicules, atelier, espace de loisirs ou de stockage). Un chemin bordé de verdure conduit à la terrasse orientée sud-ouest, équipée d'un store – idéale pour les repas en plein air – et donnant directement sur la cuisine de 19 m<sup>2</sup>, aménagée avec goût et disposant de suffisamment d'espace pour une table ou un îlot central.

Le séjour/salle à manger de 37 m<sup>2</sup>, baigné de lumière, accueille une chaleureuse cheminée à bois et s'ouvre sur la terrasse, créant un espace de vie convivial et lumineux. Le rez-de-chaussée comprend également deux chambres confortables (15 m<sup>2</sup> et 11 m<sup>2</sup> avec placards intégrés), un bureau (7 m<sup>2</sup>), une salle de bains familiale avec baignoire/douche et double vasque, ainsi qu'un WC séparé.

À l'étage, vous trouverez trois chambres supplémentaires (deux d'environ 13 m<sup>2</sup> et une grande chambre parentale de 32 m<sup>2</sup>), une deuxième salle d'eau avec WC, ainsi que trois grands placards. L'un d'eux peut aisément être transformé en salle de bains privative ou en dressing pour la suite parentale.

Un sous-sol total complète cette maison, comprenant :

- Un vaste garage/atelier de 94 m<sup>2</sup>
- Une pièce de stockage (17 m<sup>2</sup>)
- Une buanderie séparée (16...)