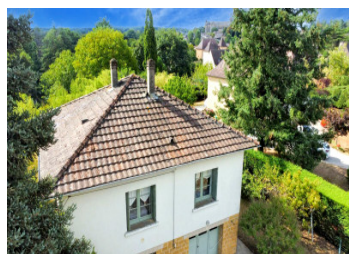


Maison individuelle de trois chambres, située dans un endroit calme, à quelques pas de Beaumont.

EXCLUSIF



## INFORMATION

Ville:	Beaumontois en Périgord
Département:	Dordogne
Ch:	3
SdB:	2
Surface:	100 m <sup>2</sup>
Terrain:	1015 m <sup>2</sup>

## RÉSUMÉ

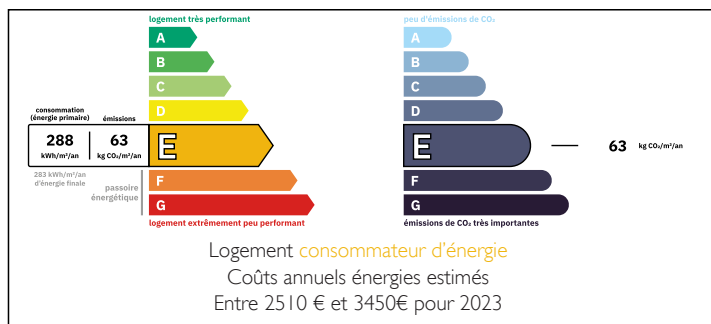
En entrant par un escalier menant au premier étage, le couloir mène au salon (4,0 m x 4,0 m) avec son parquet d'origine et un balcon-terrace donnant sur le jardin orienté sud.

En face, la cuisine (3,3 m x 3,1 m) dispose d'une gamme d'armoires encastrées, d'un four électrique et d'une cuisinière à gaz, avec accès à l'escalier menant au sous-sol.

À l'arrière de la maison se trouvent deux chambres doubles (4,0 m x 3,3 m et 3,3 m x 3,1 m) et une salle de bains (3,0 m x 1,8 m) avec baignoire, douche et lavabo. Toilettes séparées

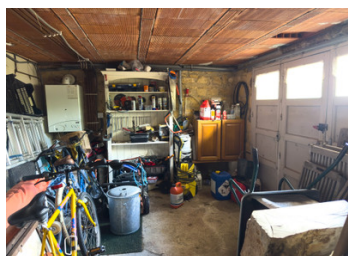
Le sous-sol comprend une cave (4,0 m x 2,8 m), un garage (4,0 m x 3,2 m), des toilettes (0,6 m x 1,1 m) et un appartement indépendant accessible depuis le jardin.

## DPE



NB. Les prix cités font référence à des transactions en euros. Les fluctuations des taux de change ne sont pas de la responsabilité de l'agence ou de ceux qui la représentent. L'agence et ses représentants ne sont pas autorisés à faire ou donner des garanties relatives à la propriété. Ces indications ne font pas partie d'une offre ou d'un contrat et ne doivent pas être considérées comme des déclarations ou des représentations de faits, mais comme une représentation générale de la propriété. Toutes les superficies, les mesures ou les distances sont approximatives. Les textes, photographies et plans sont seulement donnés à titre indicatif et ne sont pas nécessairement complets. Leggett n'a pas testé tous les services, équipements ou installations et ne peut donc pas en garantir les spécificités.

Les informations pour les achats hors-plan sont donnés à titre indicatif seulement. La finition de la propriété peut varier. Les acheteurs sont invités à engager un spécialiste pour vérifier les plans et les spécifications énoncées dans leur contrat d'achat avec le promoteur.



## DESCRIPTION

En entrant par un escalier menant au premier étage, le couloir mène au salon (4,0 m x 4,0 m) avec son parquet d'origine et un balcon-terrace donnant sur le jardin orienté sud.

En face, la cuisine (3,3 m x 3,1 m) dispose d'une gamme d'armoires encastrées, d'un four électrique et d'une cuisinière à gaz, avec accès à l'escalier menant au sous-sol.

À l'arrière de la maison se trouvent deux chambres doubles (4,0 m x 3,3 m et 3,3 m x 3,1 m) et une salle de bains (3,0 m x 1,8 m) avec baignoire, douche et lavabo. WC séparé

Le sous-sol comprend une cave (4,0 m x 2,8 m), un garage (4,0 m x 3,2 m), des toilettes (0,6 m x 1,1 m) et un appartement indépendant accessible depuis le jardin.

L'appartement comprend une cuisine (4,0 m x 4,0 m), une chambre double rénovée avec goût (3,7 m x 3,6 m) avec sol en travertin et une salle d'eau attenante avec lavabo et toilettes.

Le jardin arrière orienté sud est clôturé et recouvert de pelouse avec des haies offrant une intimité totale.

Les informations sur les risques auxquels ce bien est exposé sont disponibles sur le site Géorisques : <https://www.georisques.gouv.fr>

## TAXES LOCALES

**Taxe foncière: 933 EUR**

**Taxe habitation: EUR**

## NOTES