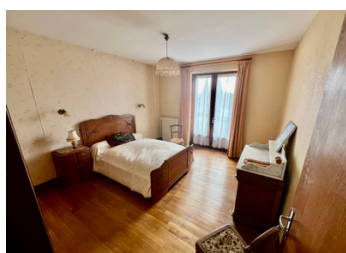
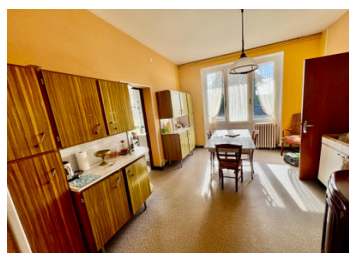
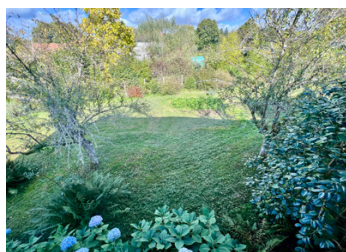


Propriété spacieuse offrant de possibilités d'investissement. Peut servir de boutique, d'atelier ou maison



INFORMATION

Ville:	Saint-Mathieu
Département:	Haute-Vienne
Ch:	6
SdB:	1
Surface:	191.8 m ²
Terrain:	2007 m ²

RÉSUMÉ

Cette propriété située en Haute-Vienne, en France, est une maison spacieuse de deux étages avec un toit en ardoise traditionnel et une façade simple et épurée. Elle comprend :

Quatre fenêtres à volets et une balustrade continue au premier étage.

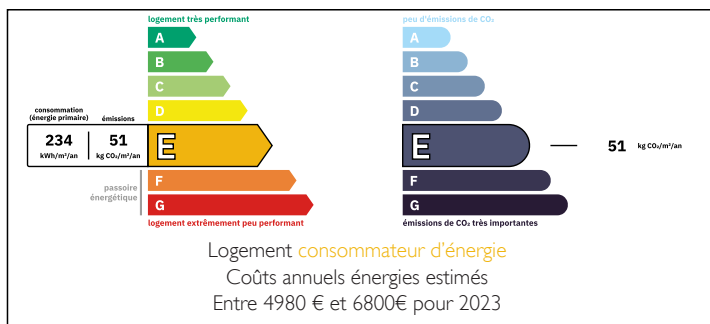
De grandes fenêtres au rez-de-chaussée, laissant entrevoir une lumière intérieure généreuse, idéale pour une boutique ou un bureau.

Un grand garage/atelier attenant avec des portes doubles et une grande hauteur sous plafond.

Une large cour en gravier offrant un vaste espace de stationnement.

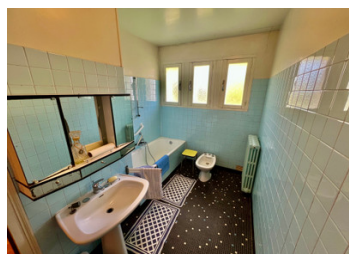
Un cadre rural calme, entouré de verdure et d'arbres matures.

DPE



NB. Les prix cités font référence à des transactions en euros. Les fluctuations des taux de change ne sont pas de la responsabilité de l'agence ou de ceux qui la représentent. L'agence et ses représentants ne sont pas autorisés à faire ou donner des garanties relatives à la propriété. Ces indications ne font pas partie d'une offre ou d'un contrat et ne doivent pas être considérées comme des déclarations ou des représentations de faits, mais comme une représentation générale de la propriété. Toutes les superficies, les mesures ou les distances sont approximatives. Les textes, photographies et plans sont seulement donnés à titre indicatif et ne sont pas nécessairement complets. Leggett n'a pas testé tous les services, équipements ou installations et ne peut donc pas en garantir les spécificités.

Les informations pour les achats hors-plan sont donnés à titre indicatif seulement. La finition de la propriété peut varier. Les acheteurs sont invités à engager un spécialiste pour vérifier les plans et les spécifications énoncées dans leur contrat d'achat avec le promoteur.



DESCRIPTION

Cette propriété spacieuse située en Haute-Vienne offre un excellent potentiel et une grande polyvalence. Elle comprend :

Six chambres spacieuses, idéales pour une vie de famille ou un projet de chambres d'hôtes.

Un grand atelier, des espaces de rangement et un garage avec un accès en hauteur.

Un vaste jardin à l'arrière, planté d'arbres fruitiers matures.

Située à proximité du village de Saint-Mathieu, qui offre toutes les commodités essentielles : épicerie, pharmacie, restaurant, station-service et un marché nocturne estival très prisé qui a lieu deux fois par semaine.

Une excellente opportunité pour ceux qui recherchent de l'espace, la commodité et un mode de vie rural avec le charme local.

Les informations sur les risques auxquels ce bien est exposé sont disponibles sur le site Géorisques : <https://www.georisques.gouv.fr>

TAXES LOCALES

Taxe habitation: EUR

NOTES