

## OFFRE ACCEPTÉE Maison spacieuse de centre bourg

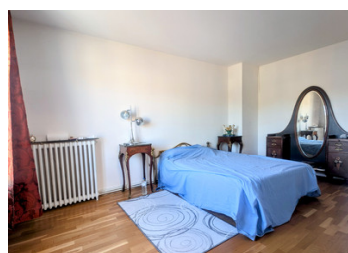
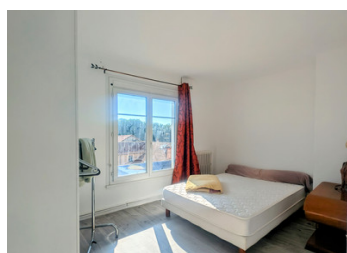
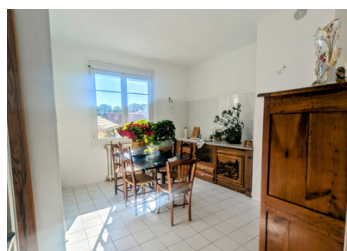
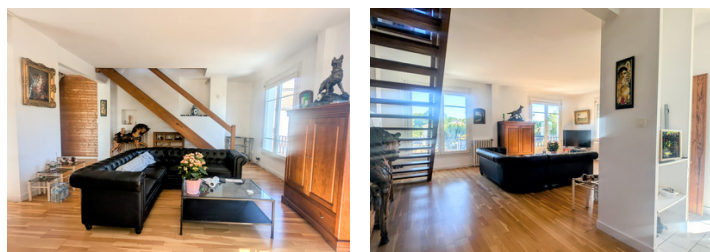


## INFORMATION

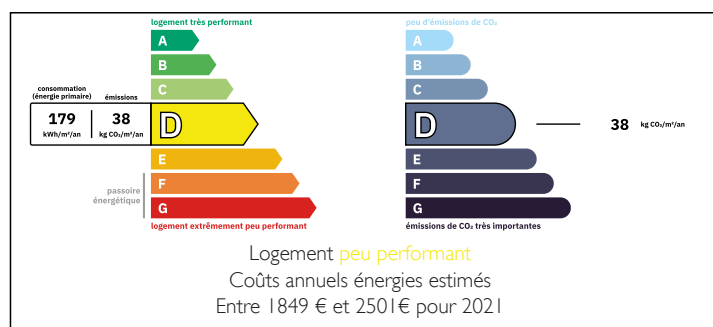
Ville:	Châlus
Département:	Haute-Vienne
Ch:	3
SdB:	1
Surface:	140 m <sup>2</sup>
Terrain:	64 m <sup>2</sup>

## RÉSUMÉ

Située au centre de Châlus, un village animé avec un marché hebdomadaire populaire, des supermarchés, des bars, des restaurants, une pharmacie et des boulangeries. Châlus est historiquement connu pour être le lieu où Richard Cœur de Lion fut mortellement blessé



## DPE



NB. Les prix cités font référence à des transactions en euros. Les fluctuations des taux de change ne sont pas de la responsabilité de l'agence ou de ceux qui la représentent. L'agence et ses représentants ne sont pas autorisés à faire ou donner des garanties relatives à la propriété. Ces indications ne font pas partie d'une offre ou d'un contrat et ne doivent pas être considérées comme des déclarations ou des représentations de faits, mais comme une représentation générale de la propriété. Toutes les superficies, les mesures ou les distances sont approximatives. Les textes, photographies et plans sont seulement donnés à titre indicatif et ne sont pas nécessairement complets. Leggett n'a pas testé tous les services, équipements ou installations et ne peut donc pas en garantir les spécificités.

Les informations pour les achats hors-plan sont donnés à titre indicatif seulement. La finition de la propriété peut varier. Les acheteurs sont invités à engager un spécialiste pour vérifier les plans et les spécifications énoncées dans leur contrat d'achat avec le promoteur.



## DESCRIPTION

Cette magnifique propriété est idéalement située pour accéder facilement aux commerces et services. Au rez-de-chaussée, un hall d'entrée dessert trois pièces, une cuisine et des WC, qui pourraient facilement être transformés en appartement indépendant avec l'ajout d'une salle de bain. Le premier étage propose un salon lumineux et une cuisine, le deuxième étage un coin salon, deux chambres et une salle d'eau. Le troisième étage une mezzanine. La propriété est équipée de doubles vitrages, de tout-à-l'égout, de chauffage central au gaz de ville et d'une cheminée à foyer ouvert dans le salon. Une cave complète ce bien.

-----

Les informations sur les risques auxquels ce bien est exposé sont disponibles sur le site Géorisques : <https://www.georisques.gouv.fr>

## TAXES LOCALES

**Taxe foncière: 1 000 EUR**

**Taxe habitation: EUR**

## NOTES