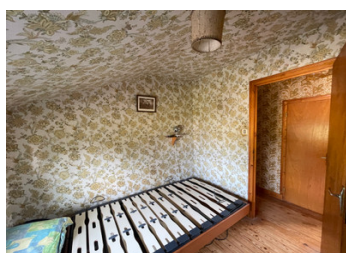
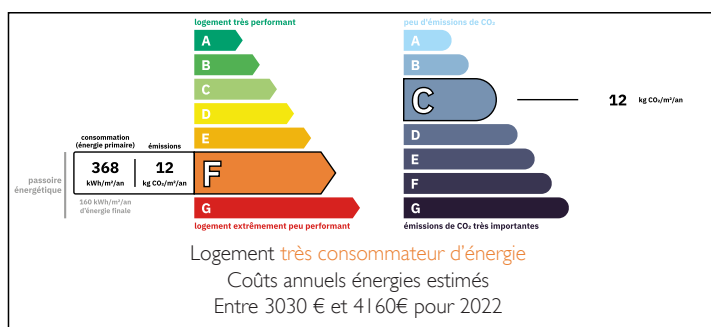


Maison individuelle de 3 chambres avec dépendances, terrain de 14 348 m<sup>2</sup>. Superbe vue sur la campagne



## DPE



## INFORMATION

Ville:	Saint-Gilles-Pligeaux
Département:	Côtes-d'Armor
Ch:	3
SdB:	2
Surface:	117 m <sup>2</sup>
Terrain:	14348 m <sup>2</sup>

## RÉSUMÉ

Une occasion fantastique d'acquérir une maison individuelle et spacieuse de trois chambres, et avec de nombreuses dépendances, située dans un environnement paisible à la campagne, proche du village de Saint Gilles Pligeaux.

La Maison Principale

Au rez-de-chaussée :

- Une grande véranda (2,50 m x 9,85 m) avec sol carrelé, fenêtres vitrées sur trois côtés avec stores, 2 fenêtres de toit Velux, rangements intégrés et 2 radiateurs électriques
- Cuisine équipée (16,56 m<sup>2</sup>) avec sol carrelé, radiateur électrique, fenêtre donnant sur la véranda, placards, plans de travail, réfrigérateur, lave-vaisselle, cuisinière à gaz et machine à laver
- Salon/salle à manger avec parquet, fenêtre donnant sur la véranda et porte vitrée ouvrant sur le

NB. Les prix cités font référence à des transactions en euros. Les fluctuations des taux de change ne sont pas de la responsabilité de l'agence ou de ceux qui la représentent. L'agence et ses représentants ne sont pas autorisés à faire ou donner des garanties relatives à la propriété. Ces indications ne font pas partie d'une offre ou d'un contrat et ne doivent pas être considérées comme des déclarations ou des représentations de faits, mais comme une représentation générale de la propriété. Toutes les superficies, les mesures ou les distances sont approximatives. Les textes, photographies et plans sont seulement donnés à titre indicatif et ne sont pas nécessairement complets. Leggett n'a pas testé tous les services, équipements ou installations et ne peut donc pas en garantir les spécificités.

Les informations pour les achats hors-plan sont donnés à titre indicatif seulement. La finition de la propriété peut varier. Les acheteurs sont invités à engager un spécialiste pour vérifier les plans et les spécifications énoncées dans leur contrat d'achat avec le promoteur.



## DESCRIPTION

- Chambre au rez-de-chaussée (5,00 m x 3,50 m) avec sol en vinyle, radiateur électrique et porte vitrée donnant sur la terrasse du jardin arrière. Salle d'eau attenante (2,00 m x 3,50 m) avec douche, lavabo, WC et radiateur électrique
- Salle de bains familiale avec baignoire et lavabo
- WC séparé

Au premier étage :

- Chambre 1 (2,51 m x 3,76 m) avec parquet, fenêtre, radiateur électrique et placard indépendant
- Chambre 2 (2,68 m x 3,96 m) avec parquet, fenêtre, radiateur électrique et placard indépendant
- Bureau/dressing (2,64 m x 3,16 m) avec parquet, fenêtre et radiateur électrique
- WC avec lavabo

## TAXES LOCALES

Taxe habitation: EUR

La maison est équipée de double vitrage et bénéficie d'un chauffage électrique dans toutes les pièces.

Extérieur

- Abri à bois attenant et jardin à l'arrière avec vue imprenable sur la campagne
- Un terrain séparé comprenant une petite maison à rénover, une ruine, des anciennes écuries, un carport et un garage
- Une deuxième parcelle avec un grand hangar et un four à pain traditionnel

## NOTES

Située dans un hameau tranquille à proximité du village de Saint Gilles Pligeaux, où vous trouverez une épicerie, un bar et un tabac. La ville de Saint-Nicolas-du-Pélem se trouve à seulement 10 minutes en voiture et offre toutes les commodités : supermarché, pharmacie, banque, restaurants, etc.

-----

Les informations sur les risques auxquels ce bien est exposé sont disponibles sur le site Géorisques : <https://www.georisques.gouv.fr>