

Maison de plein pied de trois chambres avec dépendances



INFORMATION

Ville:	Châlus
Département:	Haute-Vienne
Ch:	3
SdB:	2
Surface:	110 m ²
Terrain:	1972 m ²

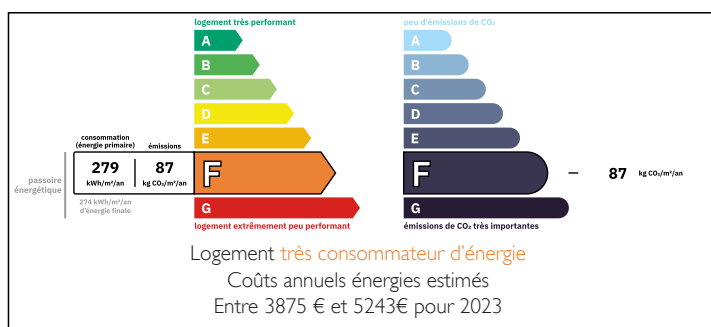
RÉSUMÉ

Cette maison en plein pied est située dans un hameau à seulement 2,5 km du village pittoresque de Châlus, célèbre pour être le lieu où Richard Cœur de Lion fut mortellement blessé.

La propriété dispose d'un jardin spacieux et offre un cadre de vie calme à la campagne, tout en étant proche des commodités.

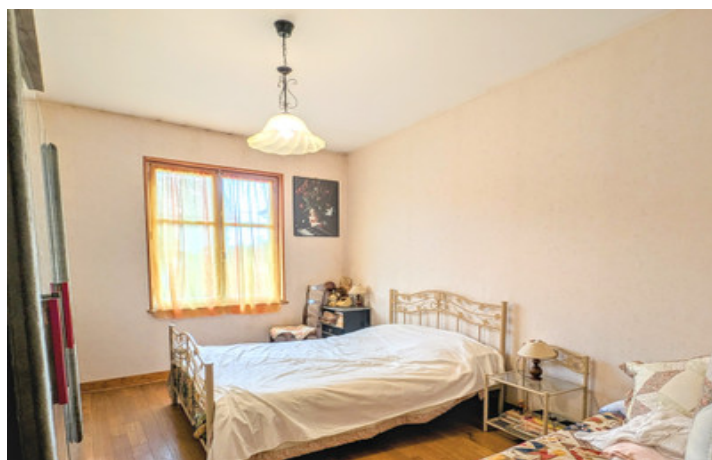
Châlus propose un marché hebdomadaire ainsi que tous les services essentiels : commerces, restaurants et infrastructures médicales — un emplacement idéal pour une résidence principale ou une maison de vacances.

DPE



NB. Les prix cités font référence à des transactions en euros. Les fluctuations des taux de change ne sont pas de la responsabilité de l'agence ou de ceux qui la représentent. L'agence et ses représentants ne sont pas autorisés à faire ou donner des garanties relatives à la propriété. Ces indications ne font pas partie d'une offre ou d'un contrat et ne doivent pas être considérées comme des déclarations ou des représentations de faits, mais comme une représentation générale de la propriété. Toutes les superficies, les mesures ou les distances sont approximatives. Les textes, photographies et plans sont seulement donnés à titre indicatif et ne sont pas nécessairement complets. Leggett n'a pas testé tous les services, équipements ou installations et ne peut donc pas en garantir les spécificités.

Les informations pour les achats hors-plan sont donnés à titre indicatif seulement. La finition de la propriété peut varier. Les acheteurs sont invités à engager un spécialiste pour vérifier les plans et les spécifications énoncées dans leur contrat d'achat avec le promoteur.



DESCRIPTION

Anciennement deux maisons, cette propriété comprenant deux cuisines (15,4 m² et 12 m²) ainsi qu'un salon spacieux (20,2 m²).

Elle dispose de trois chambres (16 m², 13,8 m² et 12,4m²). Une des chambres bénéficie d'une salle d'eau attenante (3,5 m²) et de WC (1,6 m²). Il y a aussi une salle de bains (3,5 m²) avec WC.

Il y a deux caves et deux greniers, offrant de rangement ou d'aménagement.

La maison est équipée d'un chauffage central au fioul et de vitrages secondaires.

Le jardin à l'arrière est accessible directement depuis le salon ainsi que depuis la chambre principale.

À l'extérieur, la propriété comprend un petit garage (15 m²). En face, un deuxième garage (10 m²) et un atelier (20,4 m²).

Une grande grange de 104 m² complète l'ensemble, avec un petit jardin supplémentaire situé à l'arrière.

Les informations sur les risques auxquels ce bien est exposé sont disponibles sur le site Géorisques : <https://www.georisques.gouv.fr>

TAXES LOCALES

Taxe foncière: **662 EUR**

Taxe habitation: **EUR**

NOTES