

Maison et grange à rénover



DPE

DPE non requis.

INFORMATION

Ville:	Saint-Félix-de-Villadeix
Département:	Dordogne
Ch:	2
SdB:	2
Surface:	110 m2
Terrain:	1850 m2

RÉSUMÉ

Maison en pierre avec sa grande grange toutes deux à rénover.

Cet ancien bâtiment est composé de 3 pièces et d'un étage de 3 pièces accessible par un escalier. Sa surface au sol fait environ 76m2 et l'étage fait 30m2. La grande grange (environ 62m2 au sol, deux étages possibles) attenante à la maison peut devenir une extension de la maison ou une seconde maison ou rester un lieu de stockage.

Un ancien garage (23m2) se trouve à quelques mètres du bâtiment principal.

Terrain actuel de 1.850m2 approx.

Appentis et cave (15m2).

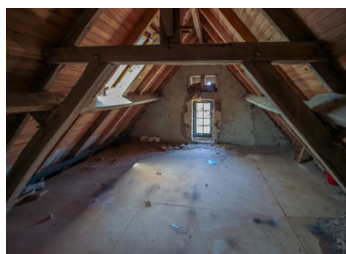
Très belle endroit avec vue situé au calme et proche du centre du village.

Possibilité d'acheter d'autres bâtiments à rénover

Fosse septique et électricité à refaire et simple vitrage.

NB. Les prix cités font référence à des transactions en euros. Les fluctuations des taux de change ne sont pas de la responsabilité de l'agence ou de ceux qui la représentent. L'agence et ses représentants ne sont pas autorisés à faire ou donner des garanties relatives à la propriété. Ces indications ne font pas partie d'une offre ou d'un contrat et ne doivent pas être considérées comme des déclarations ou des représentations de faits, mais comme une représentation générale de la propriété. Toutes les superficies, les mesures ou les distances sont approximatives. Les textes, photographies et plans sont seulement donnés à titre indicatif et ne sont pas nécessairement complets. Leggett n'a pas testé tous les services, équipements ou installations et ne peut donc pas en garantir les spécificités.

Les informations pour les achats hors-plan sont donnés à titre indicatif seulement. La finition de la propriété peut varier. Les acheteurs sont invités à engager un spécialiste pour vérifier les plans et les spécifications énoncées dans leur contrat d'achat avec le promoteur.



DESCRIPTION

Maison en pierre avec sa grande grange toutes deux à rénover.

Cet ancien bâtiment est composé de 3 pièces et d'un étage de 3 pièces accessible par un escalier. Sa surface au sol fait environ 76m² et l'étage fait 30m². La grande grange (environ 62m² au sol, deux étages possibles) attenante à la maison peut devenir une extension de la maison ou une seconde maison ou rester un lieu de stockage.

Un ancien garage (23m²) se trouve à quelques mètres du bâtiment principal.

Terrain actuel de 1.850m² approx.

Appentis et cave (15m²).

Très belle endroit avec vue situé au calme et proche du centre du village.

Possibilité d'acheter d'autres bâtiments à rénover

TAXES LOCALES

Taxe habitation: EUR

Fosse septique et électricité à refaire et simple vitrage.

Toiture est très bon état

Les informations sur les risques auxquels ce bien est exposé sont disponibles sur le site Géorisques : <https://www.georisques.gouv.fr>

NOTES