

Une magnifique maison de hameau de 2 chambres avec un gîte indépendant de deux chambres et de jolis jardins



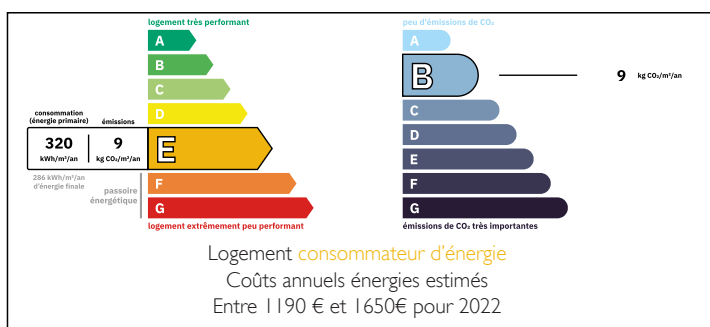
## INFORMATION

Ville:	Val-d'Oire-et-Gartempe
Département:	Haute-Vienne
Ch:	4
SdB:	4
Surface:	140 m <sup>2</sup>
Terrain:	2042 m <sup>2</sup>

## RÉSUMÉ

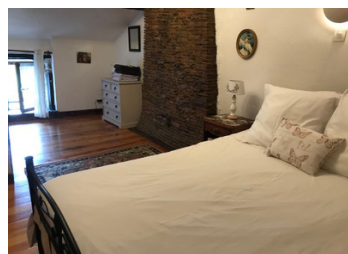
Située dans un hameau calme avec une vue magnifique sur la campagne, cette maison de deux chambres avec un gîte indépendant de deux chambres est en très bon état et prête à emménager. Elle est idéale pour une activité de chambres d'hôtes ou de gîte, et se trouve non loin du village de Bussière Poitevine où vous trouverez des petits commerces, etc.

## DPE



NB. Les prix cités font référence à des transactions en euros. Les fluctuations des taux de change ne sont pas de la responsabilité de l'agence ou de ceux qui la représentent. L'agence et ses représentants ne sont pas autorisés à faire ou donner des garanties relatives à la propriété. Ces indications ne font pas partie d'une offre ou d'un contrat et ne doivent pas être considérées comme des déclarations ou des représentations de faits, mais comme une représentation générale de la propriété. Toutes les superficies, les mesures ou les distances sont approximatives. Les textes, photographies et plans sont seulement donnés à titre indicatif et ne sont pas nécessairement complets. Leggett n'a pas testé tous les services, équipements ou installations et ne peut donc pas en garantir les spécificités.

Les informations pour les achats hors-plan sont donnés à titre indicatif seulement. La finition de la propriété peut varier. Les acheteurs sont invités à engager un spécialiste pour vérifier les plans et les spécifications énoncées dans leur contrat d'achat avec le promoteur.



## DESCRIPTION

La maison principale

Entrez par la porte d'entrée pour accéder au salon de 5,7 m x 4,7 m - poêle à bois - fenêtre à l'avant donnant sur la campagne

Porte donnant sur le couloir où vous trouverez des toilettes sous l'escalier

Porte donnant sur la cuisine/salle à manger de 3,6 m x 5,7 m avec vue sur le jardin arrière et la campagne

Premier étage

Chambre 1 de 2,9 m x 4,3 m

Chambre 2 9 m x 2,6 m

Salle de bains 2 m x 2,3 m

Deuxième maison / Gîte

Porte donnant sur le salon/salle à manger 4 m x 5,8 m - poêle à bois

Porte donnant sur des toilettes séparées

Porte donnant sur la salle de bains 1,8 m x 1,5 m

Porte donnant sur la cuisine 6 m x 3 m

Premier étage

Chambre 3 3,8 m x 3,4 m avec WC attenant 2,4 m x 1,3 m

Chambre 4 3,7 m x 5,6 m avec salle d'eau attenante 1,8 m x 1,8 m

Grenier 1 m x 3,6 m

À l'extérieur

Il y a un bâtiment de rangement de 6 m x 2,3 m

Un joli jardin avec des arbustes et des arbres

Terrasse x 2 - dont une avec jacuzzi

La maison actuellement utilisée comme maison principale est attenante d'un côté - le gîte est indépendant

Chauffage - poêles à bois

Fenêtres - double vitrage

Fosse septique

Les propriétés se trouvent à 5 minutes en voiture du village de Bussière Poitevine ou à 9 minutes à vélo - vous y trouverez une supérette, une banque,...

## TAXES LOCALES

Taxe foncière: 332 EUR

Taxe habitation: EUR

## NOTES