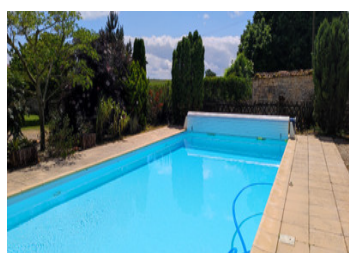
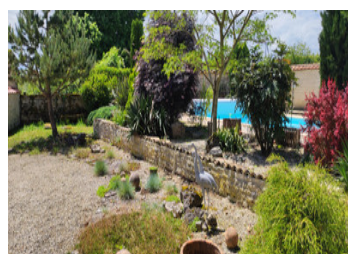


Magnifique maison, rénové offrant six chambres, piscine chauffée, sauna, dépendances, cour, jardin et terrain

EXCLUSIF



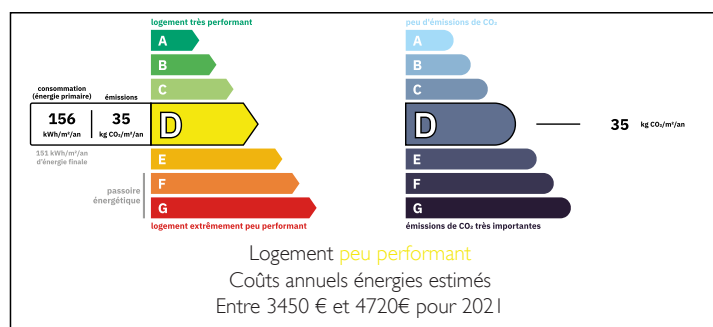
INFORMATION

Ville:	Chaunay
Département:	Vienne
Ch:	6
SdB:	4
Surface:	312 m ²
Terrain:	9248 m ²

RÉSUMÉ

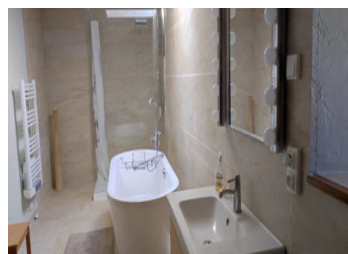
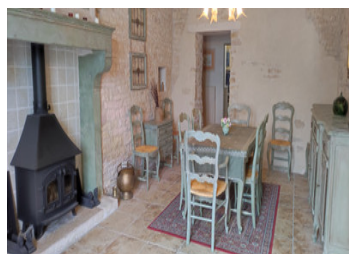
Superbe maison très bien rénové et très spacieuse offrant six chambres, double vitrage, chauffage centrale au fioul, une piscine chauffée, sauna, des dépendances, cour, jardin et terrain. Situé sur le bord d'un hameau à 4km de Chaunay pour l'école et les petit commerces ou 7km de Sauzé-Vaussais pour tous commerces et accès au RN10 pour aller à Poitiers ou Angoulême.

DPE



NB. Les prix cités font référence à des transactions en euros. Les fluctuations des taux de change ne sont pas de la responsabilité de l'agence ou de ceux qui la représentent. L'agence et ses représentants ne sont pas autorisés à faire ou donner des garanties relatives à la propriété. Ces indications ne font pas partie d'une offre ou d'un contrat et ne doivent pas être considérées comme des déclarations ou des représentations de faits, mais comme une représentation générale de la propriété. Toutes les superficies, les mesures ou les distances sont approximatives. Les textes, photographies et plans sont seulement donnés à titre indicatif et ne sont pas nécessairement complets. Leggett n'a pas testé tous les services, équipements ou installations et ne peut donc pas en garantir les spécificités.

Les informations pour les achats hors-plan sont donnés à titre indicatif seulement. La finition de la propriété peut varier. Les acheteurs sont invités à engager un spécialiste pour vérifier les plans et les spécifications énoncées dans leur contrat d'achat avec le promoteur.



DESCRIPTION

Dans plus de détails :

Entrée 19m² sol dallé, escalier menant à l'étage.
Salle à manger 26m²
Salon 38m² poêle à granules
Salle d'eau 4m² comprenant douche, lavabo et W.C. attenant
Entrée, coté de la maison 3m²
Pièce / chambre 17m²
Couloir 4m² placard de rangement
Laverie 7m² évier et connections pour la lave linge
W.C.
Chambre 1, 19m²
Cuisine aménagée et équipé 28m²
Cellier 16m²

A l'étage :

Pallier 4m² avec rangement 3m²
Suite parentale : chambre 17m², dressing 23m² salle de bain 14m² comprenant baignoire, douche italienne, meuble avec vasque et W.C. attenant
Mezzanine 24m²
Chambre 3, 12m²
Chambre 4, 9m²
Pièce / petite chambre 7m²
Salle de bain 5m² comprenant baignoire, lavabo et W.C. attenant

A l'extérieur :

Chaufferie 13m² chaudière, cuve à fioul, adoucisseur, chauffage pour la piscine.
Sauna / salle d'eau et W.C. attenant 20m²
Petit toits 6m², 5m², 4m²
Locale technique piscine 5m² avec auto doser
Atelier 42m² avec étage 32m²
Terrasse couverte 2, 30m²
Chambre d'amis 20m² avec salle de bain attenante 4m² comprenant baignoire, lavabo et W.C. attenant
Grange 140m² avec mezzanine 60m²
Hangar 300m² Caravane.
Hangar 2, 144m²
Cour, jardin et terrain en face

TAXES LOCALES

Taxe foncière: 1579 EUR

Taxe habitation: EUR

NOTES