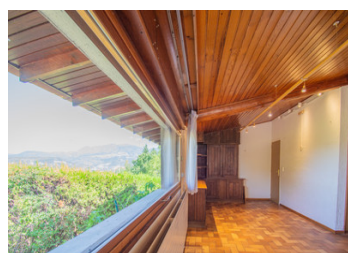


Maison d'architecte avec 4 chambres, piscine, jardin, vue splendide sur Digne-les-Bains

EXCLUSIF



## INFORMATION

Ville:	Digne-les-Bains
Département:	Alpes-de-Haute-Provence
Ch:	4
SdB:	3
Surface:	226 m <sup>2</sup>
Terrain:	6640 m <sup>2</sup>

## RÉSUMÉ

Sur les hauteurs de la ville de Digne-les-Bains, dans un quartier paisible, cette grande propriété se compose d'une maison d'environ 226 m<sup>2</sup> habitables, où le salon s'ouvre sur une grande véranda, avec une cuisine séparée et quatre chambres spacieuses sur deux niveaux différents, une salle de bains et deux salles d'eau.

Une terrasse de 50 m<sup>2</sup> s'ouvre sur une piscine de 4 x 8 m.

L'espace extérieur plus de 6 600 m<sup>2</sup>.

La maison se présente comme suit :

Niveau principal :

Cuisine d'environ 16 m<sup>2</sup>

Salon d'environ 38 m<sup>2</sup>

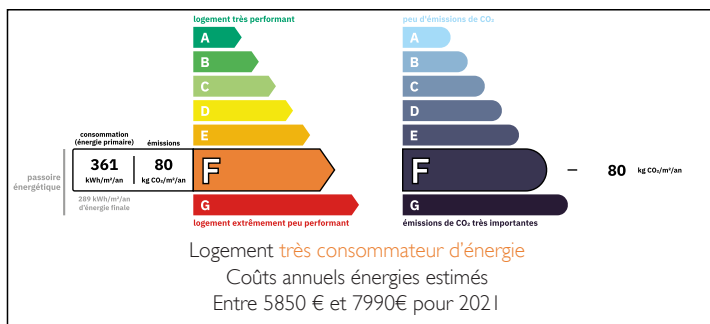
Véranda d'environ 28 m<sup>2</sup>

Salle d'eau d'environ 4 m<sup>2</sup> et WC

Premier étage :

Chambre I d'environ 14 m<sup>2</sup>

## DPE



NB. Les prix cités font référence à des transactions en euros. Les fluctuations des taux de change ne sont pas de la responsabilité de l'agence ou de ceux qui la représentent. L'agence et ses représentants ne sont pas autorisés à faire ou donner des garanties relatives à la propriété. Ces indications ne font pas partie d'une offre ou d'un contrat et ne doivent pas être considérées comme des déclarations ou des représentations de faits, mais comme une représentation générale de la propriété. Toutes les superficies, les mesures ou les distances sont approximatives. Les textes, photographies et plans sont seulement donnés à titre indicatif et ne sont pas nécessairement complets. Leggett n'a pas testé tous les services, équipements ou installations et ne peut donc pas en garantir les spécificités.

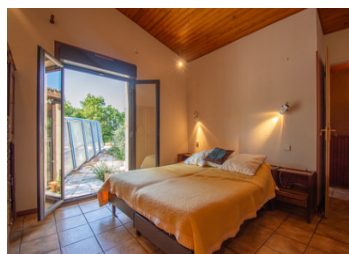
Les informations pour les achats hors-plan sont donnés à titre indicatif seulement. La finition de la propriété peut varier. Les acheteurs sont invités à engager un spécialiste pour vérifier les plans et les spécifications énoncées dans leur contrat d'achat avec le promoteur.

FR: 08 00 900 324 ou 0033 (0)553 566 254 FAX: 0033 (0)553 566 257

Leggett Immobilier 42 Route de Ribérac 24340 La Rochebeaucourt France

Dernier étage

Chambre I d'environ 14 m<sup>2</sup> (dressings de 2,8 m<sup>2</sup>...



## DESCRIPTION

À environ cinq minutes en voiture du centre de Digne-les-Bains.

Au premier étage il y a aussi des espaces de rangement et buanderie.

Plus de détails et plan ci-dessous.

Sous-sol inférieur avec entrée principale de la maison :

Garage d'environ 55 m<sup>2</sup>

Pièce (pouvant servir de salle de sport, d'atelier ou de bureau) d'environ 11 m<sup>2</sup>

Cave d'environ 8 m<sup>2</sup>

Cave d'environ 8,5 m<sup>2</sup>

Local technique d'environ 20 m<sup>2</sup>

Détails techniques :

Double vitrage

Véranda chauffée avec cuisine d'été

Climatisation réversible

Chauffage au fioul

Poêle à bois

Eau chauffée par panneaux solaires

Volets électriques

Piscine couverte - la piscine a besoin d'être rénovée

Jardin clôturé

## TAXES LOCALES

**Taxe foncière: 3391 EUR**

**Taxe habitation: EUR**

## NOTES

La surface habitable totale de 226 m<sup>2</sup> permet de diviser la maison en deux logements séparés pour une famille nombreuse ou multigénérationnelle, ou d'utiliser une partie comme chambre d'hôtes ou gîte.

Près du golf de Digne-les-Bains.

Commodités : Digne-les-Bains a tout, des écoles, des commerces, hôpital, maison de la santé, la piscine municipale, du cinéma, la salle de concert, l'école d'art, théâtre, et musées. Des promenades, des pistes cyclables, de beaux espaces verts, et de randonnée à proximité, des aires de pique-nique et des aires de loisirs.